

DÉPARTEMENT DU CALVADOS
Ville de Pont l'évêque
Avenue du Rambault
Les Villas du Mont Fiquet

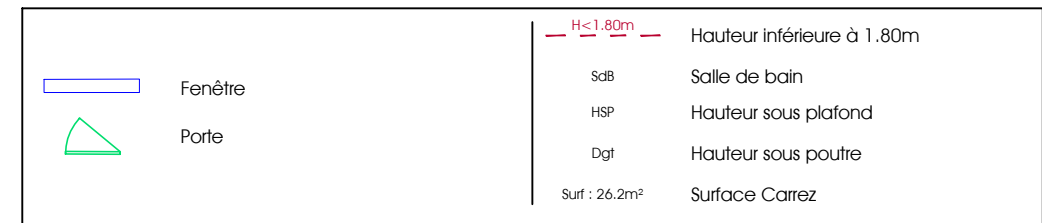
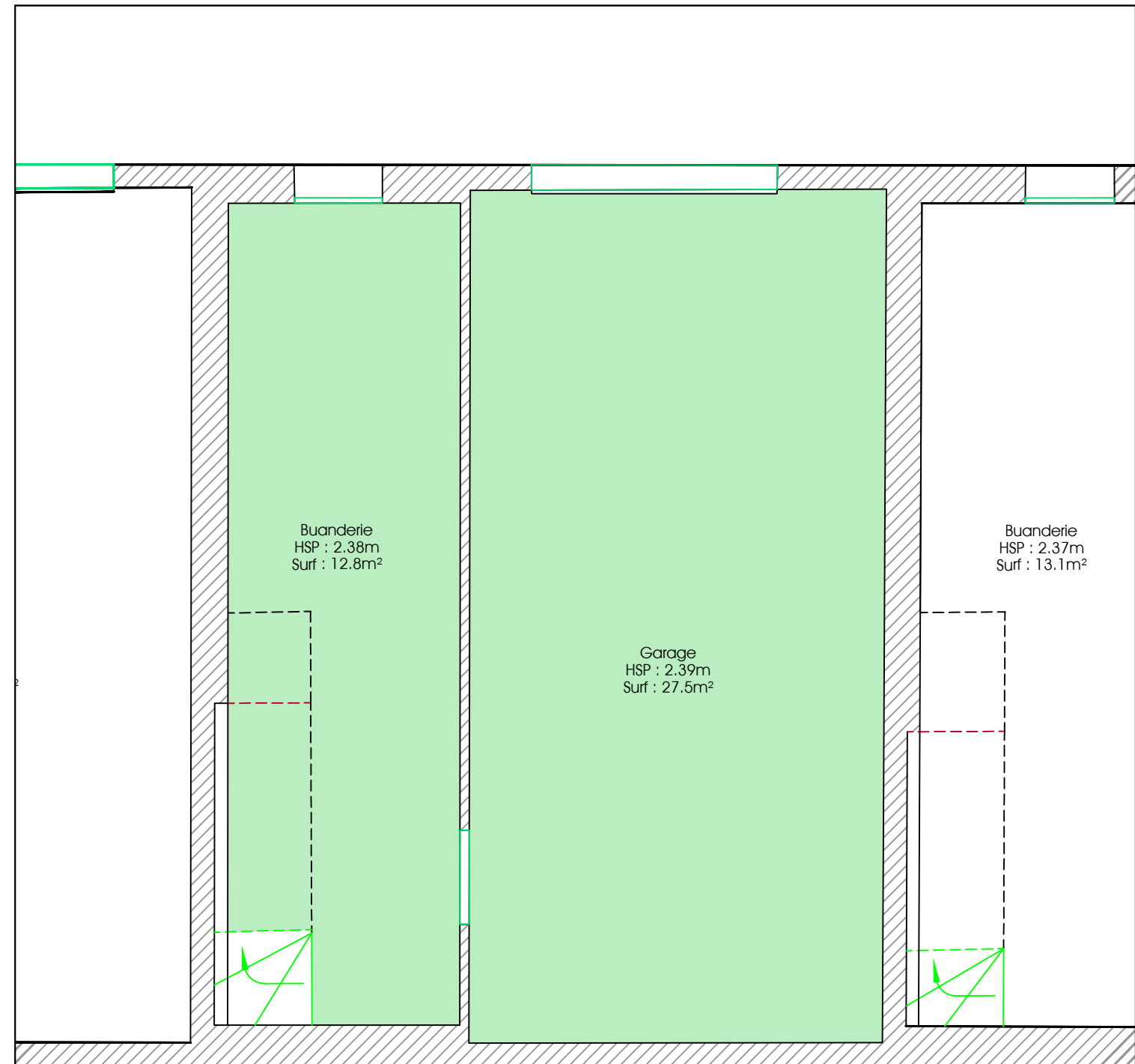
Plan d'intérieur
Rez-de-jardin (Lot 10)

Niveaux	
Rez-de-jardin	40.3m ²
Rez-de-chaussée	37.0m ²
1er étage	35.9m ²
2ème étage	20.6m ²
Total	133.8m²
Surface H<1.80m	10.1m ²
Localisation	
Lot 10	

Dossier n° : 1001-20G

Echelle : 1/50^{ème}

Système de coordonnées RGF93-CC49		Altimétrie NGF-IGN69 déterminée par : <input checked="" type="checkbox"/> <i>Méthode GNSS</i>		
		<input type="checkbox"/> <i>Repère IGN n°...</i>		
Indice	date	modification	établi par	vérifié par
A	01.08.2025	Plan d'intérieurs	J.B	Gu.D
B	08.09.2025	Plan d'intérieurs (avec hauteur sous plafond)	J.B	Gu.D



02 31 65 02 20
contact@amenageo.fr • www.amenageo.fr



PONT-L'ÉVÊQUE • Bureau principal
9, Place du Bras d'Or
14 130 Pont-L'Évêque

CAEN • Bureau secondaire
102 Ter, Avenue Henry Chéron
14 000 Caen
Responsable : Guillaume Doligez

FALAISE • Bureau secondaire
44, rue Georges Clémenceau
14 700 Falaise
Responsable : Jean-Marc Pierrot

ARGENTAN Permanence
Espace Bee Cowork - 1, rue de la Paix
61 200 Argentan
Responsable : Jean-Marc Pierrot
Le vendredi de 8h30 à 12h30 et de 14h à 17h30
Les autres jours sur rendez-vous

Successieurs de Germain DOLIGEZ - Gustave LUBAC - Maurice BIZET - Michel BRILLAND - Raymond CLEMENCEAU
SELARL au capital de 160 000€ - RCS Lisieux : 442 135 976 - TVA Intracom: FR764442135976 - NAF7112A - N°inscription OGE : 2002C200010



PONT L'ÉVÊQUE - CAEN - FALAISE - ARGENTAN
02.31.65.02.20 - contact@amenageo.fr
www.amenageo.fr



Echelle : 1/50^{ème}

Échelle métrique



Ville de Pont L'évêque
Les Villas du Mont Fiquet
Rez-de-jardin

Dossier n°1001-20G
Établi le 08/07/2025
modif le 08.09.2025
Par J.B

DÉPARTEMENT DU CALVADOS
Ville de Pont l'évêque
Avenue du Rambault
Les Villas du Mont Fiquet

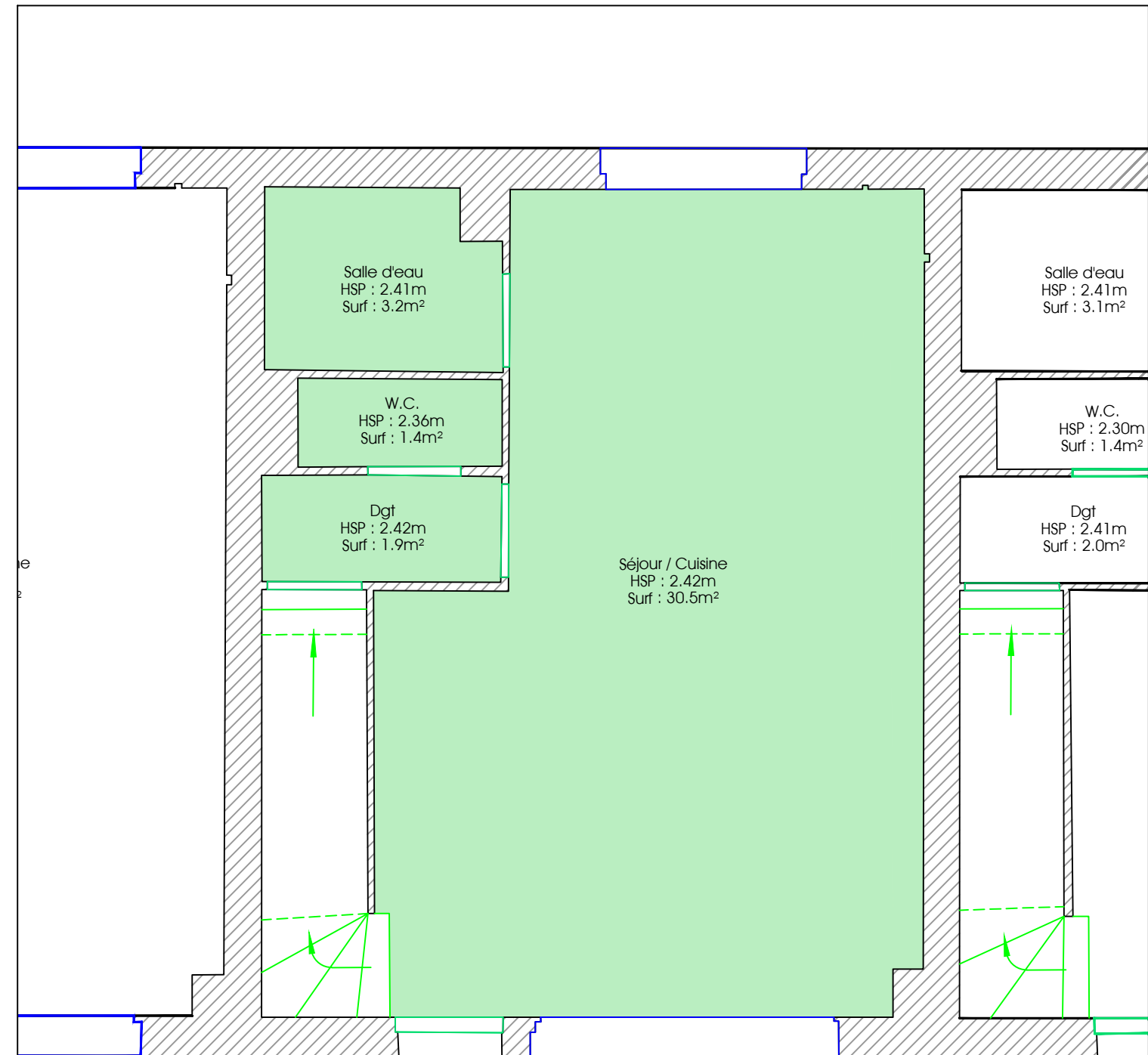
Plan d'intérieur
Rez-de-chaussée (Lot 10)




Niveaux	
Rez-de-jardin	40.3m ²
Rez-de-chaussée	37.0m ²
1er étage	35.9m ²
2ème étage	20.6m ²
Total	133.8m²
Surface H<1.80m	10.1m ²
Localisation	
Lot 10	

Dossier n° : 1001-20G

Echelle : 1/50^{ème}

Système de coordonnées RGF93-CC49		Altimétrie NGF-IGN69 déterminée par : <input checked="" type="checkbox"/> <i>Méthode GNSS</i>		
		<input type="checkbox"/> <i>Repère IGN n°...</i>		
Indice	date	modification	établi par	vérifié par
A	01.08.2025	Plan d'intérieurs	J.B	Gu.D
B	08.09.2025	Plan d'intérieurs (avec hauteur sous plafond)	J.B	Gu.D



	Fenêtre		H<1.80m	Hauteur inférieure à 1.80m
	Porte	SdB	Salle de bain	
		HSP	Hauteur sous plafond	
		Dgt	Hauteur sous poutre	
		Surf : 26.2m ²	Surface Carrez	

02 31 65 02 20
contact@amenageo.fr • www.amenageo.fr



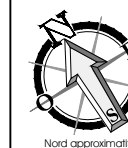
PONT-L'ÈVEQUE • Bureau principal
9, Place du Bras d'Or
14 130 Pont-L'Évêque

CAEN • Bureau secondaire
102 Ter, Avenue Henry Chéron
14 000 Caen
Responsable : Guillaume Doligez

FALAISE • Bureau secondaire
44, rue Georges Clémenceau
14 700 Falaise
Responsable : Jean-Marc Pierrot

ARGENTAN Permanence
Espace Bee Cowork - 1, rue de la Paix
61 200 Argentan
Responsable : Jean-Marc Pierrot
Le vendredi de 8h30 à 12h30 et de 14h à 17h30
Les autres jours sur rendez-vous

Successieurs de Gervais DOLIGEZ - Gustave LUBAC - Maurice BIZET - Michel BRILLAND - Raymond CLEMENCEAU
SELARL au capital de 160 000€ - RCS Lisieux : 442 135 976 - TVA Intracom: FR764442135976 - NAF7112A - N°inscription OGE : 2002C200010



Echelle : 1/50^{ème}

Échelle métrique



Ville de Pont L'évêque
Les Villas du Mont Fiquet
Rez-de-chaussée

Dossier n°1001-20G
Établi le 08/07/2025
modif le 08.09.2025
Par J.B

DÉPARTEMENT DU CALVADOS
Ville de Pont l'évêque
Avenue du Rambault
Les Villas du Mont Fiquet

Plan d'intérieur
1er étage (Lot 10)

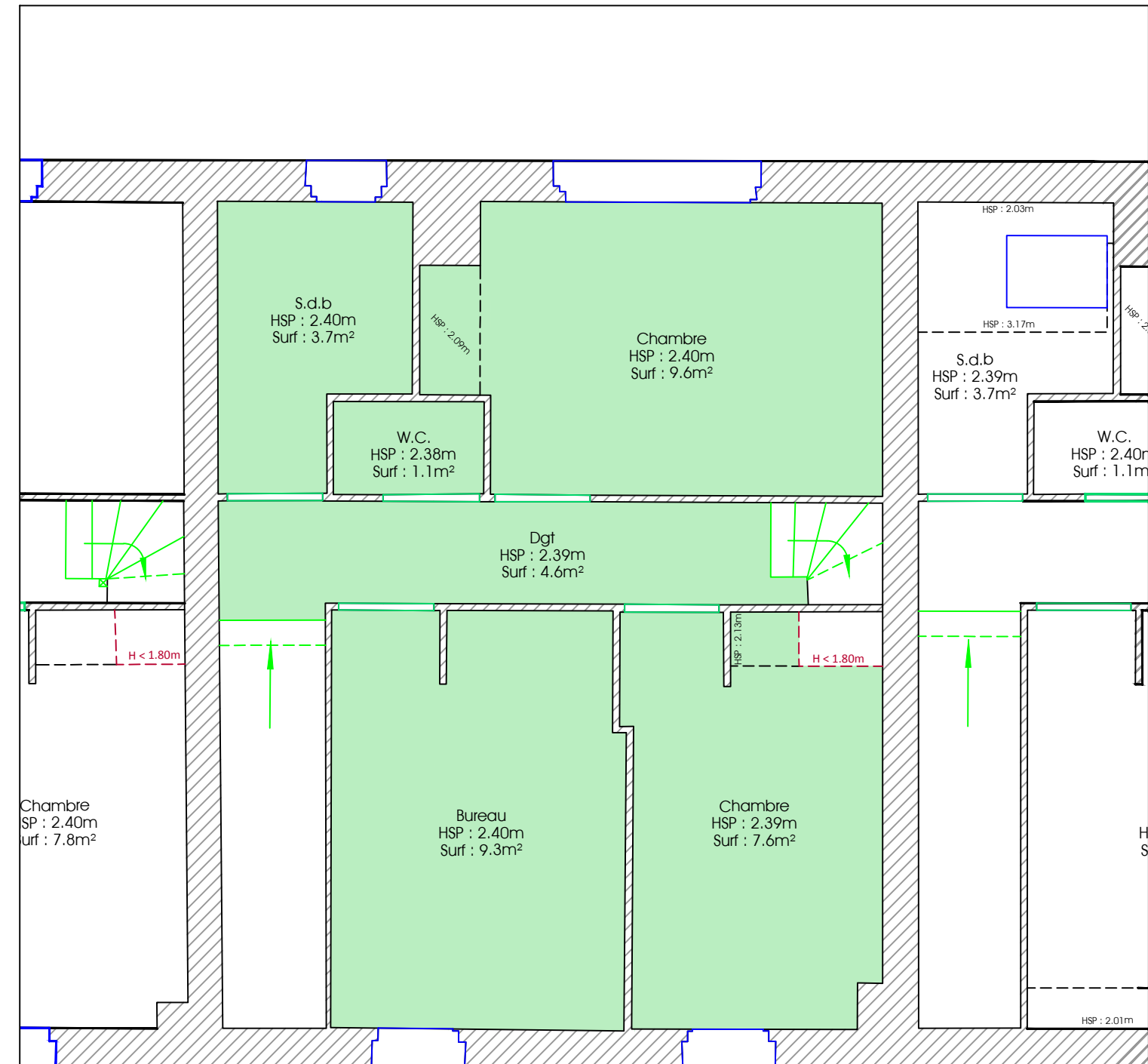
Niveaux	
Rez-de-jardin	40.3m ²
Rez-de-chaussée	37.0m ²
1er étage	35.9m ²
2ème étage	20.6m ²
Total	133.8m²
Surface H < 1.80m	10.1m ²
Localisation	
Lot 10	

Dossier n° : 1001-20G

Echelle : 1/50^{ème}

Système de coordonnées RGF93-CC49 Altimétrie NGF-IGN69 déterminée par : *Méthode GNSS* *Repère IGN n°...*

Indice	date	modification	établi par	vérifié par
A	01.08.2025	Plan d'intérieurs	J.B	Gu.D
B	08.09.2025	Plan d'intérieurs (avec hauteur sous plafond)	J.B	Gu.D



	Fenêtre		Hauteur inférieure à 1.80m
	Porte	SdB	Salle de bain
		HSP	Hauteur sous plafond
		Dgt	Hauteur sous poutre
		Surf : 26.2m ²	Surface Carrez

02 31 65 02 20
contact@amenageo.fr • www.amenageo.fr



PONT-L'ÉVÊQUE • Bureau principal
9, Place du Bras d'Or
14 130 Pont-L'Évêque

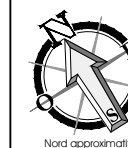
CAEN • Bureau secondaire
102 Ter, Avenue Henry Chéron
14 000 Caen
Responsable : Guillaume Doligez

FALAISE • Bureau secondaire
44, rue Georges Clémenceau
14 700 Falaise
Responsable : Jean-Marc Pierrot

ARGENTAN Permanence
Espace Bee Cowork - 1, rue de la Paix
61 200 Argentan
Responsable : Jean-Marc Pierrot
Le vendredi de 8h30 à 12h30 et de 14h à 17h30
Les autres jours sur rendez-vous

Successieurs de Gervais DOLIGEZ - Gustave LUBAC - Maurice BIZET - Michel BRILLAND - Raymond CLEMENCEAU
SELARL au capital de 160 000€ - RCS Lisieux : 442 135 976 - TVA Intracom: FR764442135976 - NAF 7112A - N°inscription OGE : 2002C200010

AMÉNAGÉO
GÉOMÈTRES EXPERTS • URBANISME • INGÉNIERIE
Guillaume DOLIGEZ & Jean-Marc PIERROT
PONT L'ÉVÊQUE - CAEN - FALAISE - ARGENTAN
02.31.65.02.20 - contact@amenageo.fr
www.amenageo.fr



Echelle : 1/50^{ème}

Échelle métrique



Ville de Pont L'évêque
Les Villas du Mont Fiquet
1er étage

Dossier n°1001-20G
Établi le 08/07/2025
modif le 08.09.2025
Par J.B

DÉPARTEMENT DU CALVADOS
Ville de Pont l'évêque
Avenue du Rambault
Les Villas du Mont Fiquet

Plan d'intérieur
2ème étage (Lot 10)

Niveaux	
Rez-de-jardin	40.3m ²
Rez-de-chaussée	37.0m ²
1er étage	35.9m ²
2ème étage	20.6m ²
Total	133.8m²
Surface H < 1.80m	10.1m ²
Localisation	
Lot 10	

Dossier n° : 1001-20G

Echelle : 1/50^{ème}

Système de coordonnées RGF93-CC49 Altimétrie NGF-IGN69 déterminée par : Méthode GNSS
 Repère IGN n°...

Indice	date	modification	établi par	vérifié par
A	01.08.2025	Plan d'intérieurs	J.B	Gu.D
B	08.09.2025	Plan d'intérieurs (avec hauteur sous plafond)	J.B	Gu.D

02 31 65 02 20
contact@amenageo.fr • www.amenageo.fr



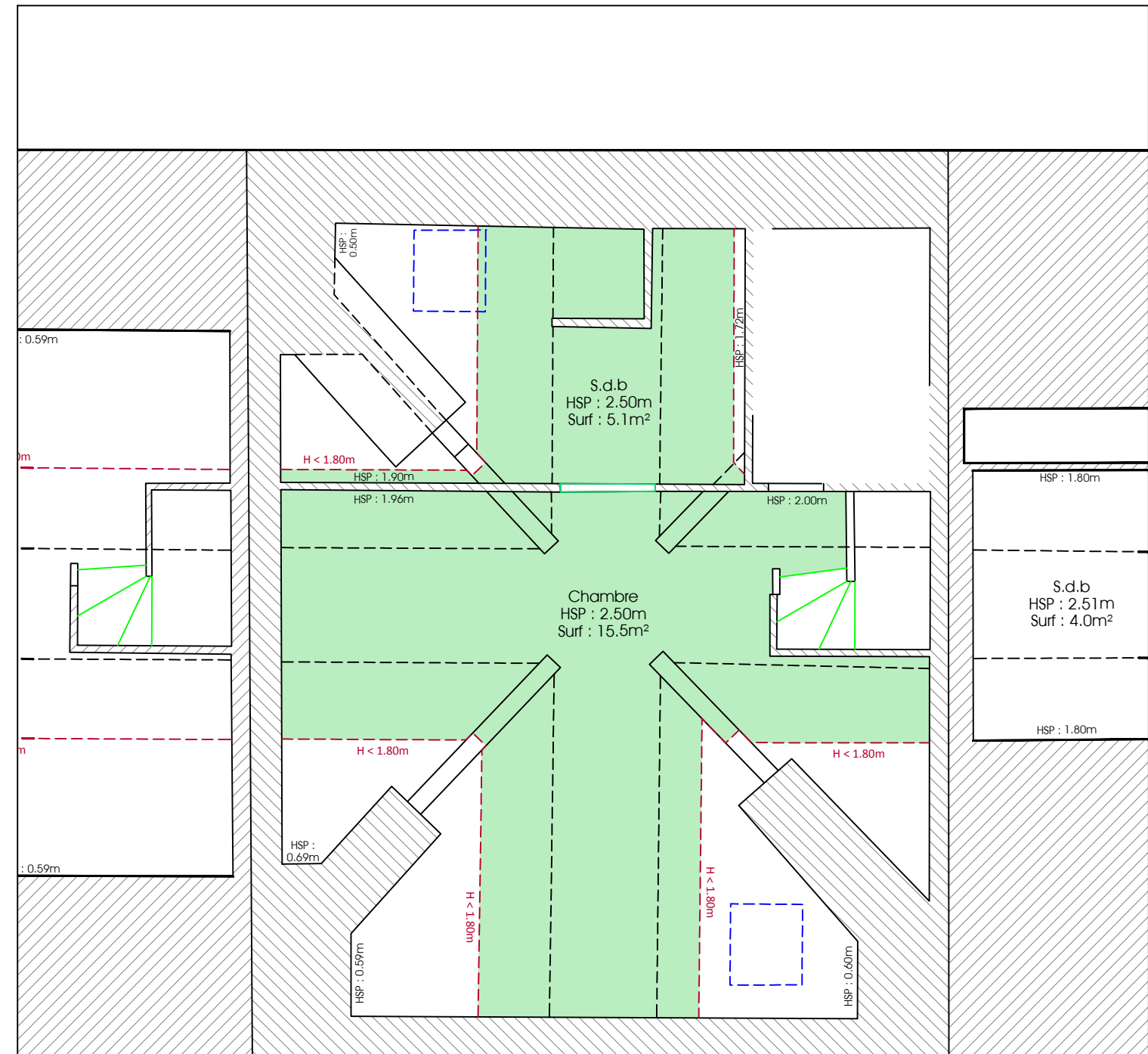
PONT-L'ÉVÊQUE • Bureau principal
9, Place du Bras d'Or
14 130 Pont-L'Évêque


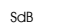
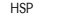

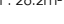
CAEN • Bureau secondaire
102 Ter, Avenue Henry Chéron
14 000 Caen
Responsable : Guillaume Doligez

FALAISE • Bureau secondaire
44, rue Georges Clémenceau
14 700 Falaise
Responsable : Jean-Marc Pierrot

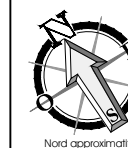
ARGENTAN • Permanence
Espace Bee Cowork - 1, rue de la Paix
61 200 Argentan
Responsable : Jean-Marc Pierrot
Le vendredi de 8h30 à 12h30 et de 14h à 17h30
Les autres jours sur rendez-vous

Successieurs de Germain DOLIGEZ - Gustave LUBAC - Maurice BIZET - Michel BRILLAND - Raymond CLEMENCEAU
SELARL au capital de 160 000€ - RCS Lisieux : 442 135 976 - TVA Intracom: FR764442135976 - NAF 7112A - N°inscription OGE : 2002C200010



	H < 1.80m	Hauteur inférieure à 1.80m
	SdB	Salle de bain
	HSP	Hauteur sous plafond
	Dgt	Hauteur sous poutre
	Surf : 26.2m ²	Surface Carrez

AMÉNAGÉO
GÉOMÈTRES EXPERTS • URBANISME • INGÉNIERIE
Guillaume DOLIGEZ & Jean-Marc PIERROT
PONT L'ÉVÊQUE - CAEN - FALAISE - ARGENTAN
02.31.65.02.20 - contact@amenageo.fr
www.amenageo.fr



Echelle : 1/50^{ème}

Échelle métrique



Ville de Pont L'évêque
Les Villas du Mont Fiquet
2ème étage

Dossier n°1001-20G
Établi le 08/07/2025
modif le 08.09.2025
Par J.B