

DÉPARTEMENT DU CALVADOS  
Ville de Pont l'évêque  
Avenue du Rambault  
Les Villas du Mont Fiquet

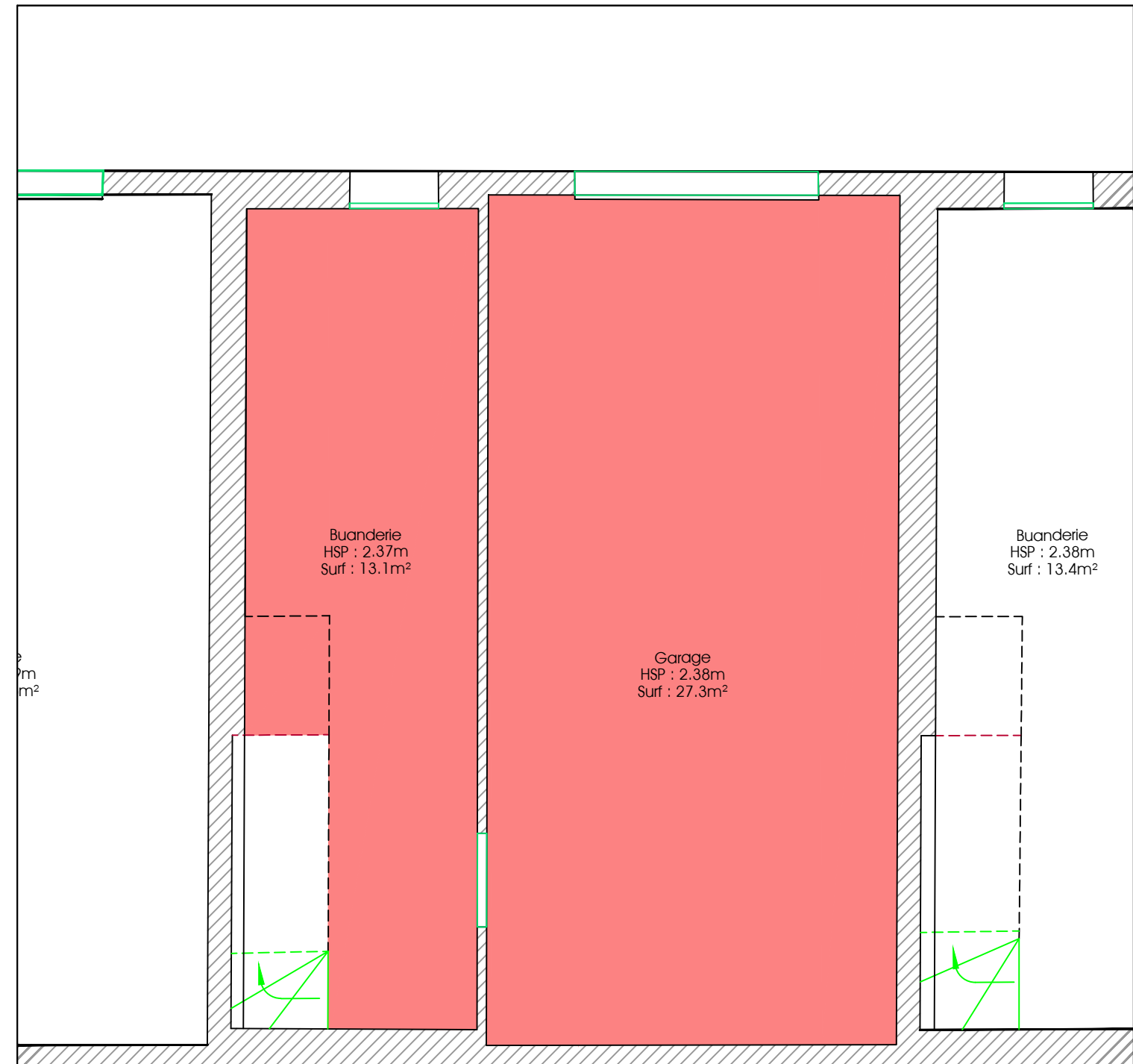
Plan d'intérieur  
Rez-de-jardin (Lot 11)


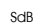
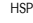
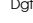
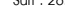
Niveaux	
Rez-de-jardin	40.4m <sup>2</sup>
Rez-de-chaussée	37.1m <sup>2</sup>
1er étage	35.7m <sup>2</sup>
2ème étage	11.7m <sup>2</sup>
<b>Total</b>	<b>124.9m<sup>2</sup></b>
Surface H<1.80m	10.4m <sup>2</sup>
Localisation	
Lot 11	

Dossier n° : 1001-20G

Echelle : 1/50<sup>ème</sup>

Système de coordonnées RGF93-CC49		Altimétrie NGF-IGN69 déterminée par : <input checked="" type="checkbox"/> <i>Méthode GNSS</i>		
		<input type="checkbox"/> <i>Repère IGN n°...</i>		
Indice	date	modification	établi par	vérifié par
A	01.08.2025	Plan d'intérieurs	J.B	Gu.D
B	08.09.2025	Plan d'intérieurs (avec hauteur sous plafond)	J.B	Gu.D



	H<1.80m	Hauteur inférieure à 1.80m
	SdB	Salle de bain
	HSP	Hauteur sous plafond
	Dgt	Hauteur sous poutre
	Surf : 26.2m <sup>2</sup>	Surface Carrez

02 31 65 02 20  
contact@amenageo.fr • www.amenageo.fr



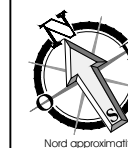
**PONT-L'ÈVEQUE** • Bureau principal  
9, Place du Bras d'Or  
14 130 Pont-L'Évêque

**CAEN** • Bureau secondaire  
102 Ter, Avenue Henry Chéron  
14 000 Caen  
Responsable : Guillaume Doligez

**FALAISE** • Bureau secondaire  
44, rue Georges Clémenceau  
14 700 Falaise  
Responsable : Jean-Marc Pierrot

**ARGENTAN** Permanence  
Espace Bee Cowork - 1, rue de la Paix  
61 200 Argentan  
Responsable : Jean-Marc Pierrot  
Le vendredi de 8h30 à 12h30 et de 14h à 17h30  
Les autres jours sur rendez-vous

Successieurs de Gervais DOLIGEZ - Gustave LUBAC - Maurice BIZET - Michel BRILLAND - Raymond CLEMENCEAU  
SELARL au capital de 160 000€ - RCS Lisieux : 442 135 976 - TVA Intracom: FR764442135976 - NAF7112A - N°inscription OGE : 2002C200010



Echelle : 1/50<sup>ème</sup>

Échelle métrique



DÉPARTEMENT DU CALVADOS  
Ville de Pont l'évêque  
Avenue du Rambault  
Les Villas du Mont Fiquet

Plan d'intérieur  
Rez-de-chaussée (Lot 11)

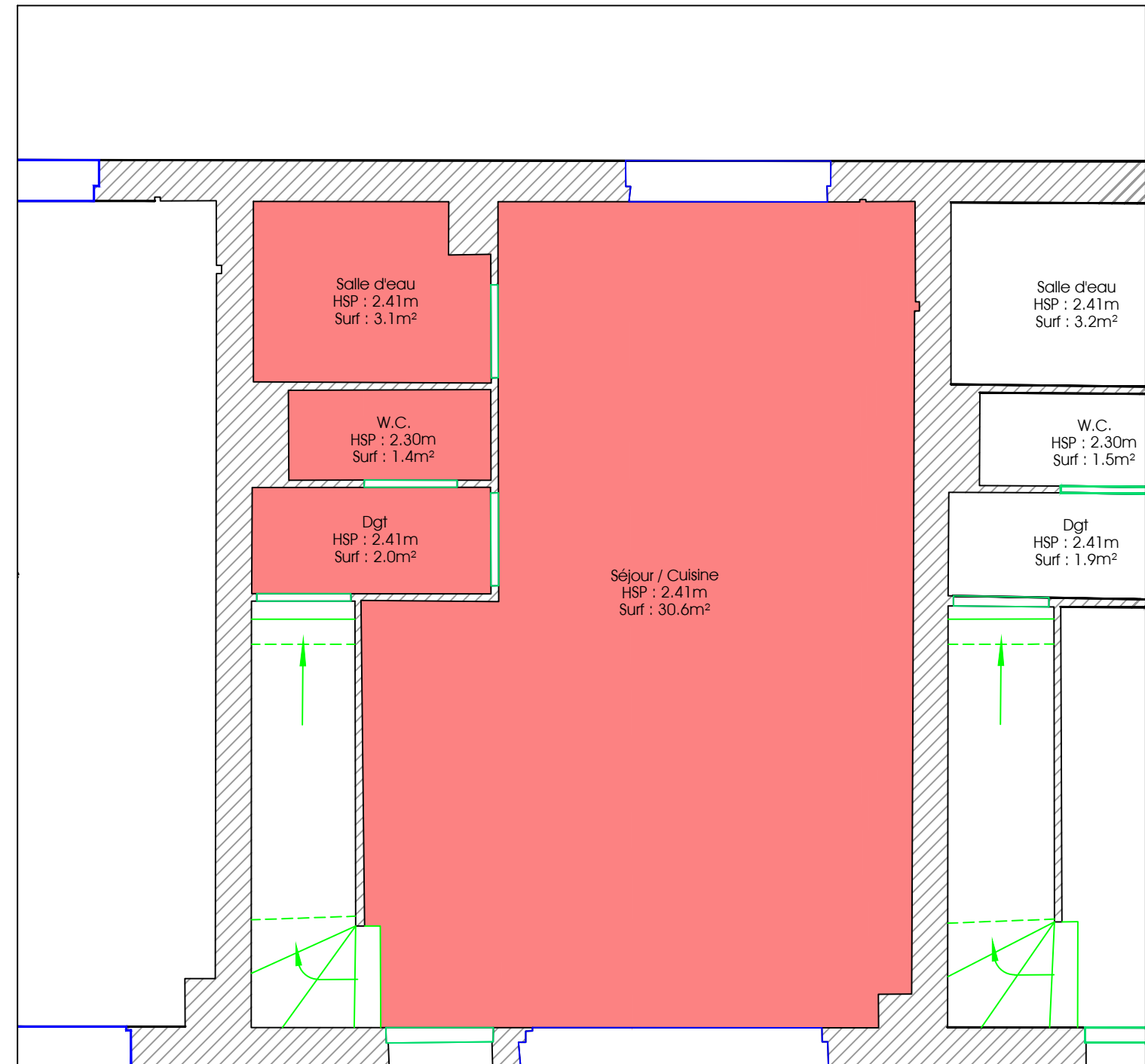
Niveaux	
Rez-de-jardin	40.4m <sup>2</sup>
Rez-de-chaussée	37.1m <sup>2</sup>
1er étage	35.7m <sup>2</sup>
2ème étage	11.7m <sup>2</sup>
<b>Total</b>	<b>124.9m<sup>2</sup></b>
Surface H<1.80m	10.4m <sup>2</sup>
Localisation	
Lot 11	

Dossier n° : 1001-20G

Echelle : 1/50<sup>ème</sup>

Système de coordonnées RGF93-CC49 Altimétrie NGF-IGN69 déterminée par :  *Méthode GNSS*  
 *Repère IGN n°...*

Indice	date	modification	établi par	vérifié par
A	01.08.2025	Plan d'intérieurs	J.B	Gu.D
B	08.09.2025	Plan d'intérieurs (avec hauteur sous plafond)	J.B	Gu.D



	H<1.80m	Hauteur inférieure à 1.80m
	SdB	Salle de bain
	HSP	Hauteur sous plafond
	Dgt	Hauteur sous poutre
	Surf : 26.2m <sup>2</sup>	Surface Carrez

02 31 65 02 20  
contact@amenageo.fr • www.amenageo.fr



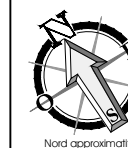
**PONT-L'ÈVEQUE** • Bureau principal  
9, Place du Bras d'Or  
14 130 Pont-L'Évêque

**CAEN** • Bureau secondaire  
102 Ter, Avenue Henry Chéron  
14 000 Caen  
Responsable : Guillaume Doligez

**FALAISE** • Bureau secondaire  
44, rue Georges Clémenceau  
14 700 Falaise  
Responsable : Jean-Marc Pierrot

**ARGENTAN** Permanence  
Espace Bee Cowork - 1, rue de la Paix  
61 200 Argentan  
Responsable : Jean-Marc Pierrot  
Le vendredi de 8h30 à 12h30 et de 14h à 17h30  
Les autres jours sur rendez-vous

Successieurs de Gervais DOLIGEZ - Gustave LUBAC - Maurice BIZET - Michel BRILLAND - Raymond CLEMENCEAU  
SELARL au capital de 160 000€ - RCS Lisieux : 442 135 976 - TVA Intracom: FR764442135976 - NAF7112A - N°inscription OGE : 2002C200010



Echelle : 1/50<sup>ème</sup>

Échelle métrique



Ville de Pont L'évêque  
Les Villas du Mont Fiquet  
Rez-de-chaussée

Dossier n°1001-20G  
Établi le 08/07/2025  
modif le 08.09.2025  
Par J.B

DÉPARTEMENT DU CALVADOS  
Ville de Pont l'évêque  
Avenue du Rambault  
Les Villas du Mont Fiquet

Plan d'intérieur  
1er étage (Lot 11)

Niveaux	
Rez-de-jardin	40.4m <sup>2</sup>
Rez-de-chaussée	37.1m <sup>2</sup>
1er étage	35.7m <sup>2</sup>
2ème étage	11.7m <sup>2</sup>
<b>Total</b>	<b>124.9m<sup>2</sup></b>
Surface H < 1.80m	10.4m <sup>2</sup>
Localisation	
Lot 11	

Dossier n° : 1001-20G

Echelle : 1/50<sup>ème</sup>

Système de coordonnées RGF93-CC49		Altimétrie NGF-IGN69 déterminée par : <input checked="" type="checkbox"/> <i>Méthode GNSS</i> <input type="checkbox"/> <i>Repère IGN n°...</i>		
Indice	date	modification	établi par	vérifié par
A	01.08.2025	Plan d'intérieurs	J.B	Gu.D
B	08.09.2025	Plan d'intérieurs (avec hauteur sous plafond)	J.B	Gu.D

02 31 65 02 20  
contact@amenageo.fr • www.amenageo.fr



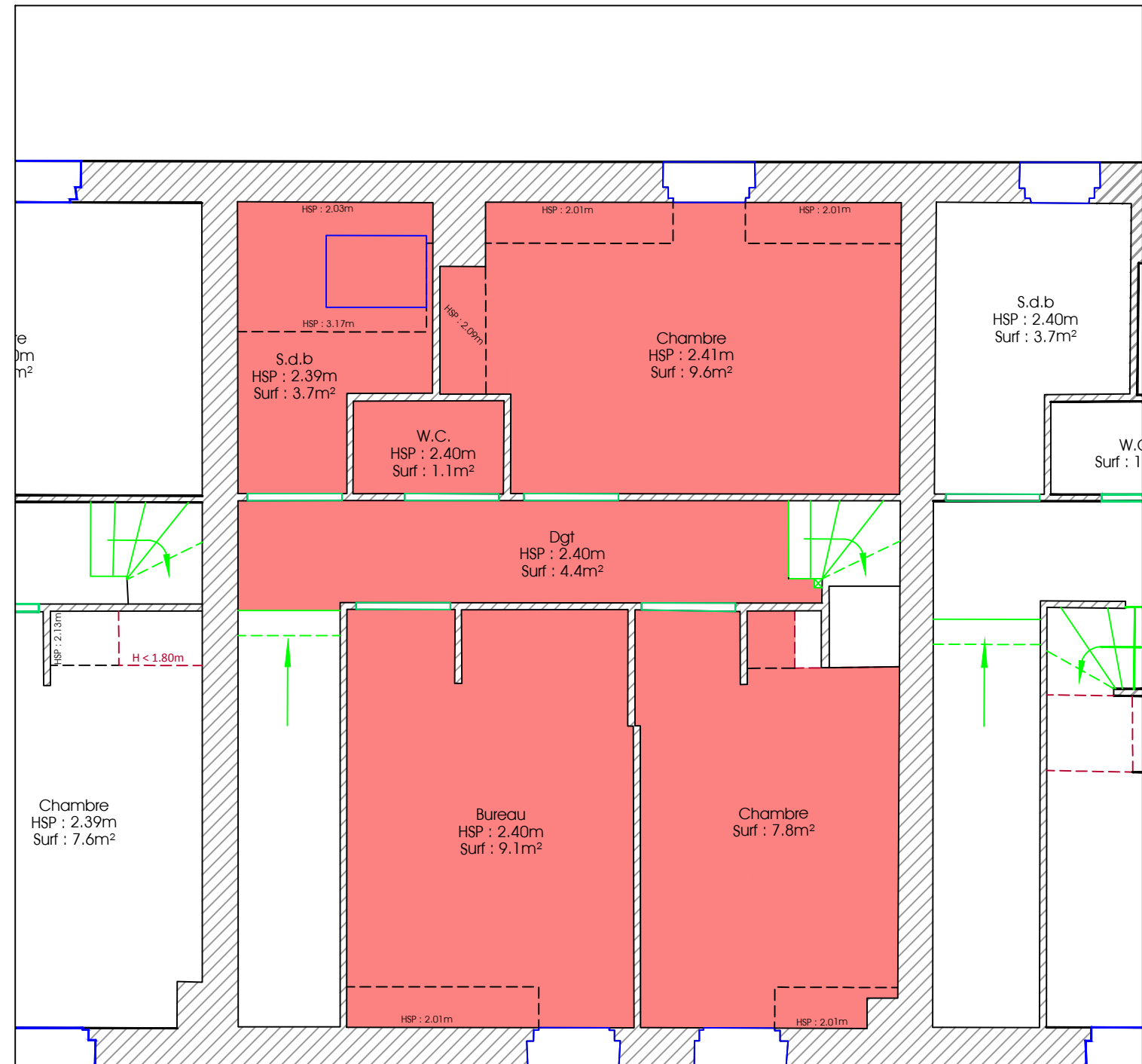
**PONT-L'ÉVÊQUE** • Bureau principal  
9, Place du Bras d'Or  
14 130 Pont-L'Évêque

**CAEN** • Bureau secondaire  
102 Ter, Avenue Henry Chéron  
14 000 Caen  
Responsable : Guillaume Doligez

**FALAISE** • Bureau secondaire  
44, rue Georges Clémenceau  
14 700 Falaise  
Responsable : Jean-Marc Pierrot

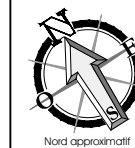
**ARGENTAN** Permanence  
Espace Bee Cowork - 1, rue de la Paix  
61 200 Argentan  
Responsable : Jean-Marc Pierrot  
Le vendredi de 8h30 à 12h30 et de 14h à 17h30  
Les autres jours sur rendez-vous

Successieurs de Gervais DOLIGEZ - Gustave LUBAC - Maurice BIZET - Michel BRILLAND - Raymond CLEMENCEAU  
SELARL au capital de 160 000€ - RCS Lisieux : 442 135 976 - TVA Intracom: FR764442135976 - NAF 7112A - N°inscription OGE : 2002C200010



	Fenêtre		Hauteur inférieure à 1.80m
	Porte	SdB	Salle de bain
		HSP	Hauteur sous plafond
		Dgt	Hauteur sous poutre
		Surf : 26.2m <sup>2</sup>	Surface Carrez

**AMÉNAGÉO**  
GÉOMÈTRES EXPERTS • URBANISME • INGÉNIERIE  
Guillaume DOLIGEZ & Jean-Marc PIERROT  
PONT L'ÉVÊQUE - CAEN - FALAISE - ARGENTAN  
02.31.65.02.20 - contact@amenageo.fr  
www.amenageo.fr



Echelle : 1/50<sup>ème</sup>

Échelle métrique



Ville de Pont L'évêque  
Les Villas du Mont Fiquet  
1er étage

Dossier n°1001-20G  
Établi le 08/07/2025  
modif le 08.09.2025  
Par J.B

DÉPARTEMENT DU CALVADOS  
Ville de Pont l'évêque  
Avenue du Rambault  
Les Villas du Mont Fiquet

Plan d'intérieur  
2ème étage (Lot 11)

Niveaux	
Rez-de-jardin	40.4m <sup>2</sup>
Rez-de-chaussée	37.1m <sup>2</sup>
1er étage	35.7m <sup>2</sup>
2ème étage	11.7m <sup>2</sup>
<b>Total</b>	<b>124.9m<sup>2</sup></b>
Surface H<1.80m	10.4m <sup>2</sup>
Localisation	
Lot 11	

Dossier n° : 1001-20G

Echelle : 1/50<sup>ème</sup>

Système de coordonnées RGF93-CC49 Altimétrie NGF-IGN69 déterminée par :  *Méthode GNSS*  
 *Repère IGN n°...*

Indice	date	modification	établi par	vérifié par
A	01.08.2025	Plan d'intérieurs	J.B	Gu.D
B	08.09.2025	Plan d'intérieurs (avec hauteur sous plafond)	J.B	Gu.D

02 31 65 02 20  
contact@amenageo.fr • www.amenageo.fr



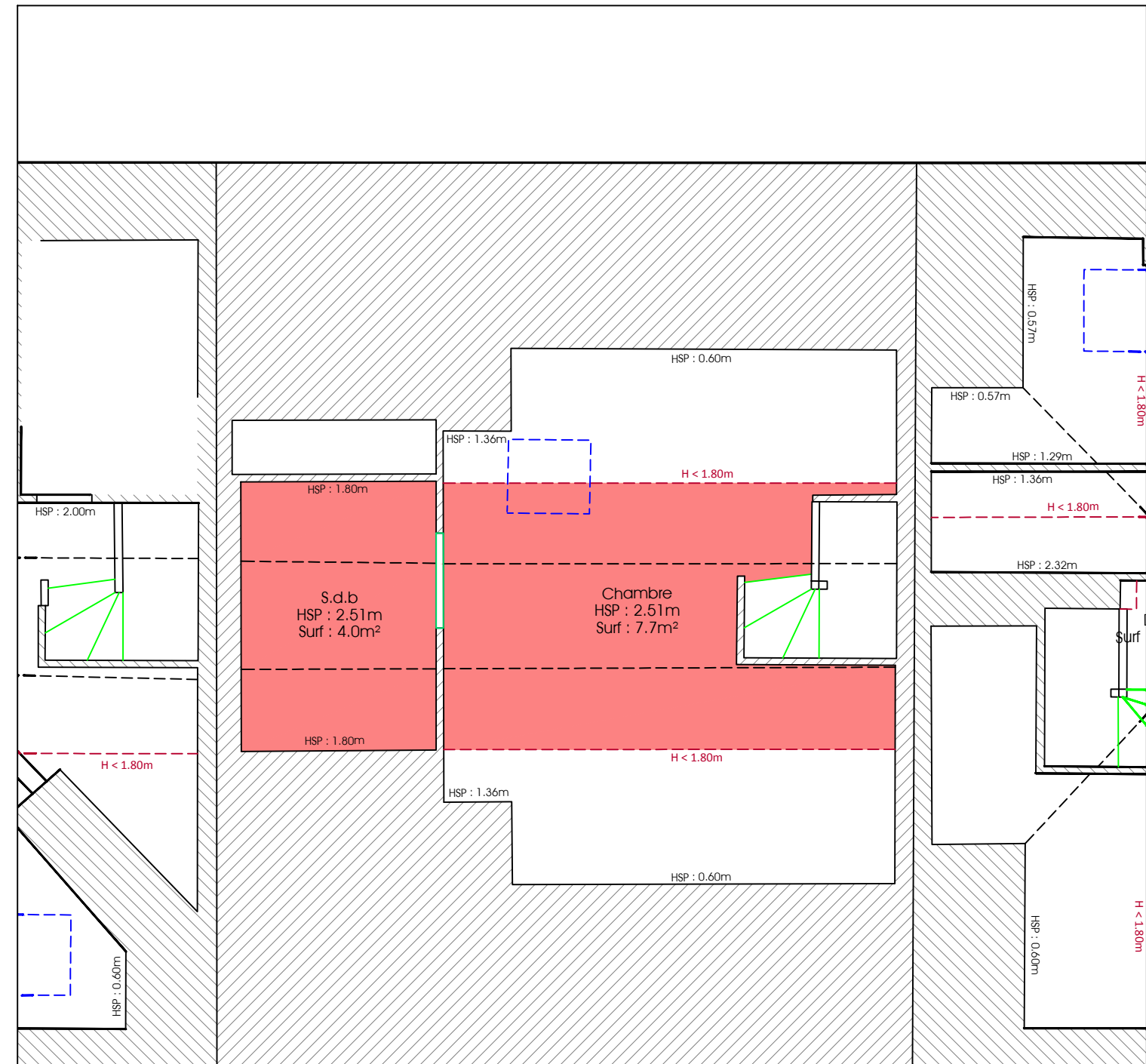
PONT-L'ÉVÊQUE • Bureau principal  
9, Place du Bras d'Or  
14 130 Pont-L'Évêque


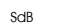
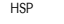

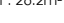
CAEN • Bureau secondaire  
102 Ter, Avenue Henry Chéron  
14 000 Caen  
Responsable : Guillaume Doligez

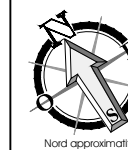
FALAISE • Bureau secondaire  
44, rue Georges Clémenceau  
14 700 Falaise  
Responsable : Jean-Marc Pierrot

ARGENTAN • Permanence  
Espace Bee Cowork - 1, rue de la Paix  
61 200 Argentan  
Responsable : Jean-Marc Pierrot  
Le vendredi de 8h30 à 12h30 et de 14h à 17h30  
Les autres jours sur rendez-vous

Successieurs de Gervais DOLIGEZ - Gustave LUBAC - Maurice BIZET - Michel BRILLAND - Raymond CLEMENCEAU  
SELARL au capital de 160 000€ - RCS Lisieux : 442 135 976 - TVA Intracom: FR764442135976 - NAF7112A - N°inscription OGE : 2002C200010



	H<1.80m	Hauteur inférieure à 1.80m
	SdB	Salle de bain
	HSP	Hauteur sous plafond
	Dgt	Hauteur sous poutre
	Surf : 26.2m <sup>2</sup>	Surface Carrez



Echelle : 1/50<sup>ème</sup>

Échelle métrique



Ville de Pont L'évêque  
Les Villas du Mont Fiquet  
2ème étage

Dossier n°1001-20G  
Établi le 08/07/2025  
modif le 08.09.2025  
Par J.B