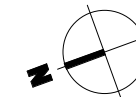


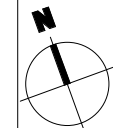
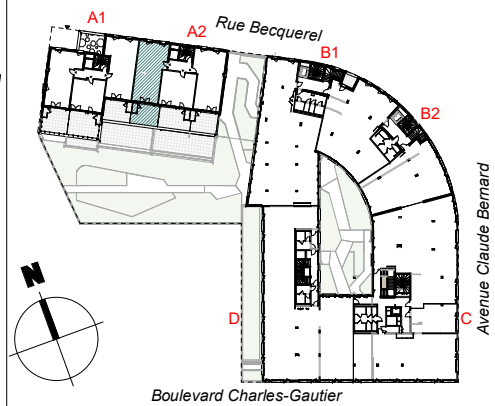


CR&ON Architectes
56, Boulevard Gambetta
38000 GRENOBLE



AUTOGREEN

Bd. Charles Gautier - Saint Herblain (44)



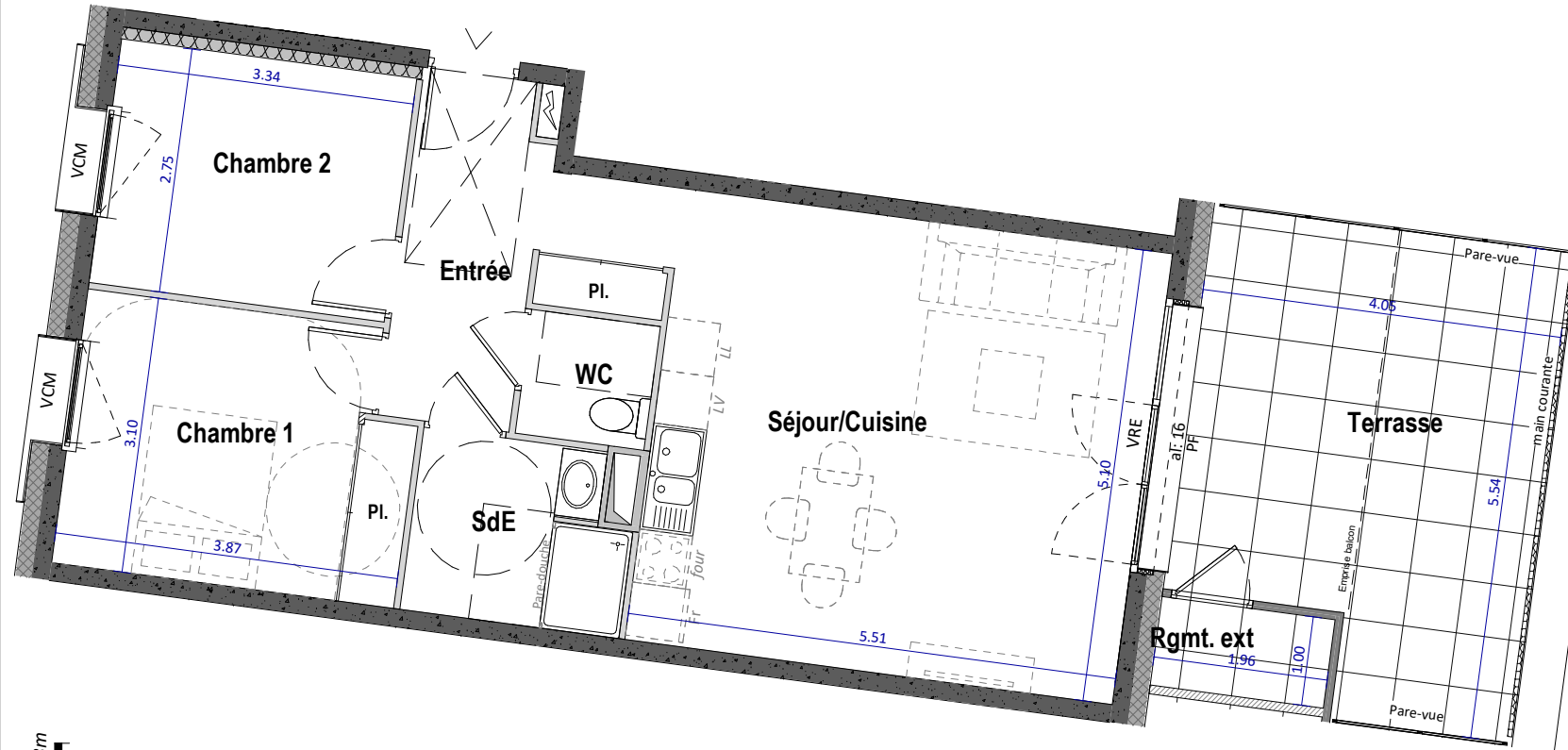
N°	Typologie	Etage
A2.103	T3	R+1

Surfaces habitables

Nom	Surface
Entrée	8.02 m ²
Séjour/Cuisine	28.12 m ²
Chambre 1	11.45 m ²
Chambre 2	9.21 m ²
WC	2.04 m ²
SdE	4.74 m ²
Total SHAB	63.57 m²
Terrasse	20.82 m ²
Rgmt. ext	1.96 m ²

86.35 m²

Publié le : 18/09/2024



échelle: 1/100

Légende

- LL Lave linge
- LV Lave vaisselle
- Fr Réfrigérateur
- AV Allège vitrée
- AL Allège, marche
- GC Garde-corps
- PF Porte-fenêtre
- MC Main Courante
- VRE Volet roulant électrique
- VRM Volet roulant manuel
- VCM Volet coulissant manuel
- HSP Hauteur sous plafond : 2.50m sauf mention particulière
- Tableau électrique log.
- Caisson en plinthe
- Faux-plafond / soffite
- Cloison fusible
- Retombée de poutre

Pour l'acquéreur :

Pour la SCCV Autogreen :

NOTA:
Le présent plan exprime les dispositions générales de l'appartement. Les cotes et surfaces des pièces sont données à titre indicatif et sont susceptibles de modifications en fonction de nécessités techniques, administratives et/ou réglementaires de réalisation tant en ce qui concerne les dimensions libres que les équipements.
Les retombées, poutres, faux-plafonds, soffites, canalisations, trappes d'accès aux gaines, les calepinages des sols, l'emplacement des équipements sanitaires ainsi que les légendes des équipements et du mobilier ne sont pas tous figurés ou le sont à titre indicatif.
Les appareils ménagers en ligne pointillé, le mobilier et les végétaux sont figuratifs et non fournis. Les radiateurs ne sont pas indiqués : leur nombre, emplacement et dimension sera déterminé par l'étude thermique.