

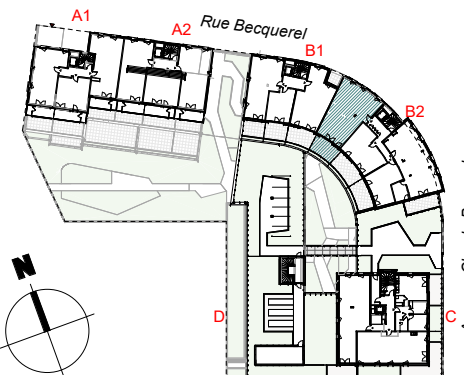


CR&ON Architectes  
56, Boulevard Gambetta  
38000 GRENOBLE



## AUTOGREEN

Bd. Charles Gautier - Saint Herblain (44)



Boulevard Charles-Gautier



N°	Typologie	Etage
B2.204	T4	R+2

### Surfaces habitables

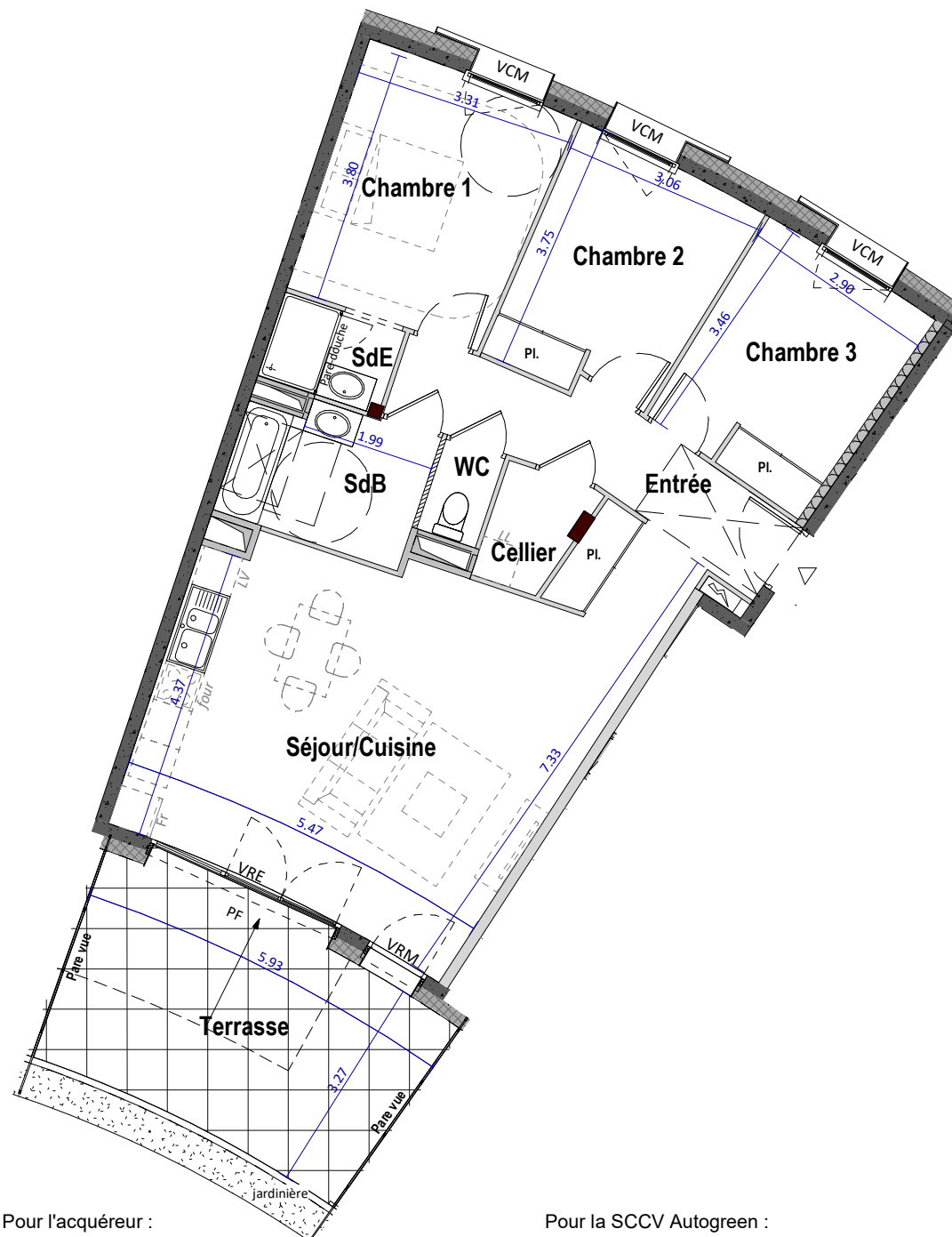
Nom	Surface
-----	---------

Entrée	8.08 m <sup>2</sup>
Séjour/Cuisine	35.13 m <sup>2</sup>
Chambre 1	12.11 m <sup>2</sup>
Chambre 2	10.01 m <sup>2</sup>
Chambre 3	9.95 m <sup>2</sup>
WC	1.29 m <sup>2</sup>
SdE	2.45 m <sup>2</sup>
SdB	5.65 m <sup>2</sup>
Cellier	2.26 m <sup>2</sup>
<b>Total SHAB</b>	<b>86.93 m<sup>2</sup></b>

Terrasse	17.81 m <sup>2</sup>
----------	----------------------

104.74 m<sup>2</sup>

Publié le : 18/09/2024 :



Pour l'acquéreur :

Pour la SCCV Autogreen :

NOTA:

Le présent plan exprime les dispositions générales de l'appartement. Les cotes et surfaces des pièces sont données à titre indicatif et sont susceptibles de modifications en fonction de nécessités techniques, administratives et/ou réglementaires de réalisation tant en ce qui concerne les dimensions libres que les équipements. Les retombées, poutres, faux-plafonds, soffites, canalisations, trappes d'accès aux gaines, les calepinages des sols, l'emplacement des équipements sanitaires ainsi que les légendes des équipements et du mobilier ne sont pas tous figurés ou le sont à titre indicatif. Les appareils ménagers en ligne pointillé, le mobilier et les végétaux sont figuratifs et non fournis. Les radiateurs ne sont pas indiqués : leur nombre, emplacement et dimension sera déterminé par l'étude thermique.

### Légende

- LL Lave linge
- LV Lave vaisselle
- Fr Réfrigérateur
- AV Allège vitrée
- AL Allège, marche
- GC Garde-corps
- PF Porte-fenêtre
- MC Main Courante
- VRE Volet roulant électrique
- VRM Volet roulant manuel
- VCM Volet coulissant manuel
- HSP Hauteur sous plafond : 2.50m sauf mention particulière
- Tableau électrique log.
- Caisson en plinthe
- Faux-plafond / soffite
- Cloison fusible
- Retombée de poutre

3m  
1m  
échelle: 1/100