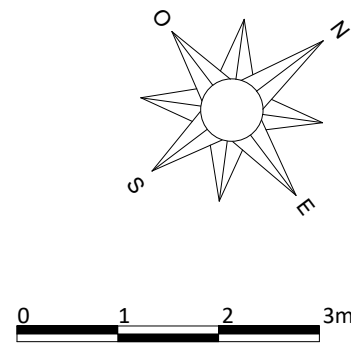
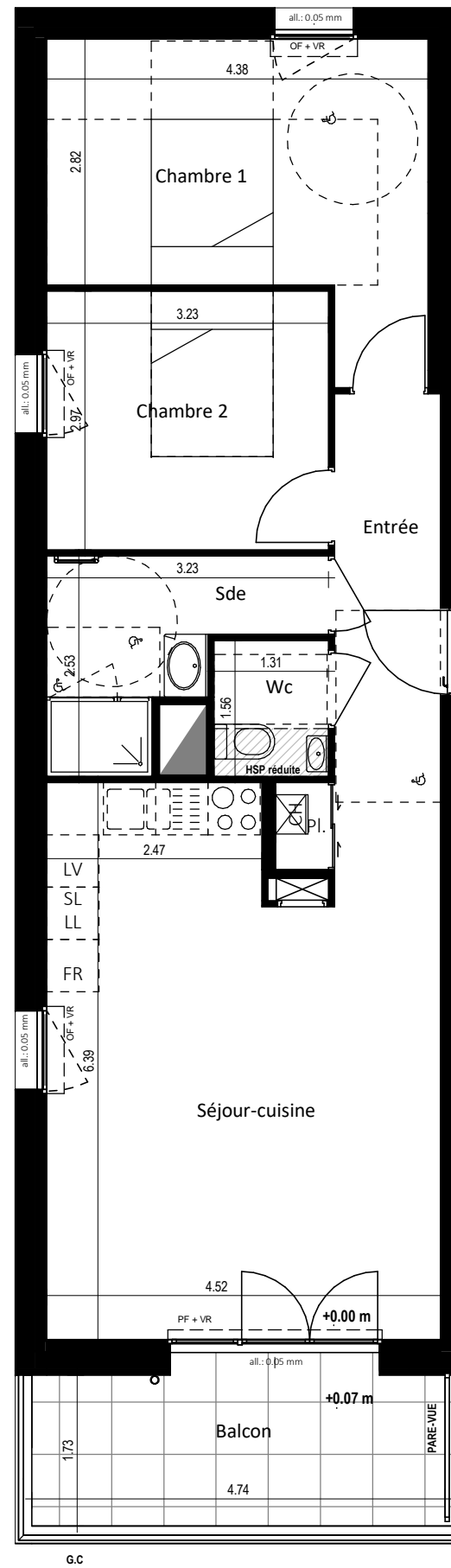
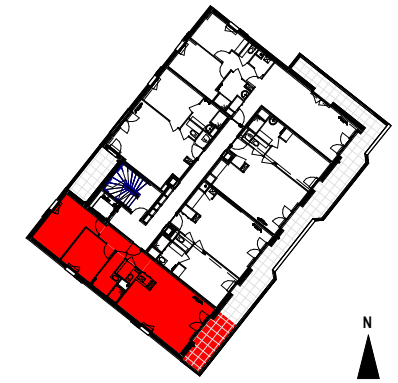




Avenue des Moulins
 PORNICHET



BATIMENT C	T3
NIVEAU R+2	C205
DESIGNATION DES PIECES	SURFACE HABITABLE
Entrée	5.42 m ²
Séjour-cuisine	28.37 m ²
Chambre 1	13.62 m ²
Chambre 2	9.60 m ²
Sde	5.34 m ²
Wc	2.05 m ²
TOTAL HABITABLE	64.40 m²
Balcon	8.25 m ²

LEGENDE

Echelle : 1/75
 0 1 2 3m

- PF Porte-Fenêtre
- C Couissant
- OF Ouvrant à la française
- OB Oscillo-Battant
- GC Garde-Corps

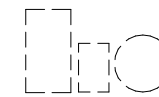
- Sèche-serviette
- LL Emplacement lave-linge
- LV Emplacement lave vaisselle
- SL Emplacement sèche-linge
- FR Emplacement réfrigérateur
- cloison démontable

- VR : Volet roulant
- Porte-fenêtre
- Fenêtre

- tableau électrique
- chaudière individuelle
- CE : chauffe-eau élec.

Fx-plafond / soffite

Espaces de manoeuvre obligatoires pour les personnes à mobilité réduite (PMR)



NOTA: Des modifications mineures ou des aménagements de détails nécessaires pour des raisons d'ordre technique ou administratif peuvent être apportées aux plans. Une différence de 5% sur les surfaces sera considérée comme admissible (tolérance d'exécution). Dans les cuisines, les indications telles que LL, LV, réfrigérateur... sont représentées pour définir l'emplacement des attentes eaux usées, eau potable, électricité seulement. La fourniture de l'électroménager et du mobilier n'est pas prévue dans la prestation due. Les hauteurs sous plafond sont données hors épaisseur du revêtement de sol de finition.

Plan établi le : 12/07/2024
 Modifications le :
 Indice : 0

ARLAB
 architectes