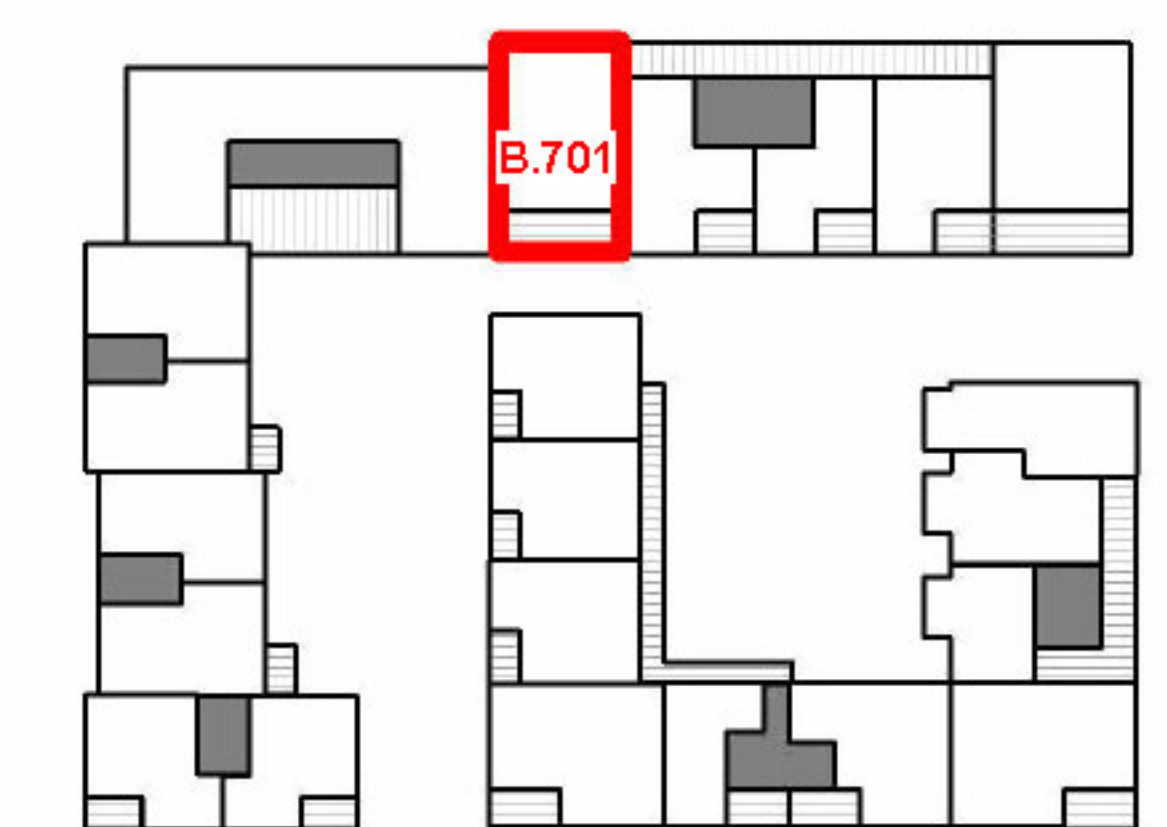




## Plan de commercialisation



## PLAN APPARTEMENT B.701

Bâtiment	Etage	Type
B	R+7	5 pièces

Séjour-cuisine	29.0 m <sup>2</sup>
Chambre 1	11.5 m <sup>2</sup>
Chambre 2	11.2 m <sup>2</sup>
Chambre 3	11.0 m <sup>2</sup>
Chambre 4	10.4 m <sup>2</sup>
SDE	6.3 m <sup>2</sup>
Dégagement 1	5.9 m <sup>2</sup>
Dégagement 2	5.1 m <sup>2</sup>
SDE	4.6 m <sup>2</sup>
Entrée	4.1 m <sup>2</sup>
WC	1.6 m <sup>2</sup>
<b>Surface totale habitable</b>	<b>100.6 m<sup>2</sup></b>

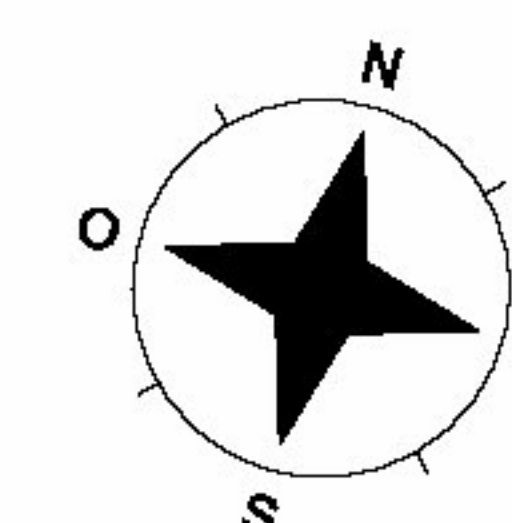
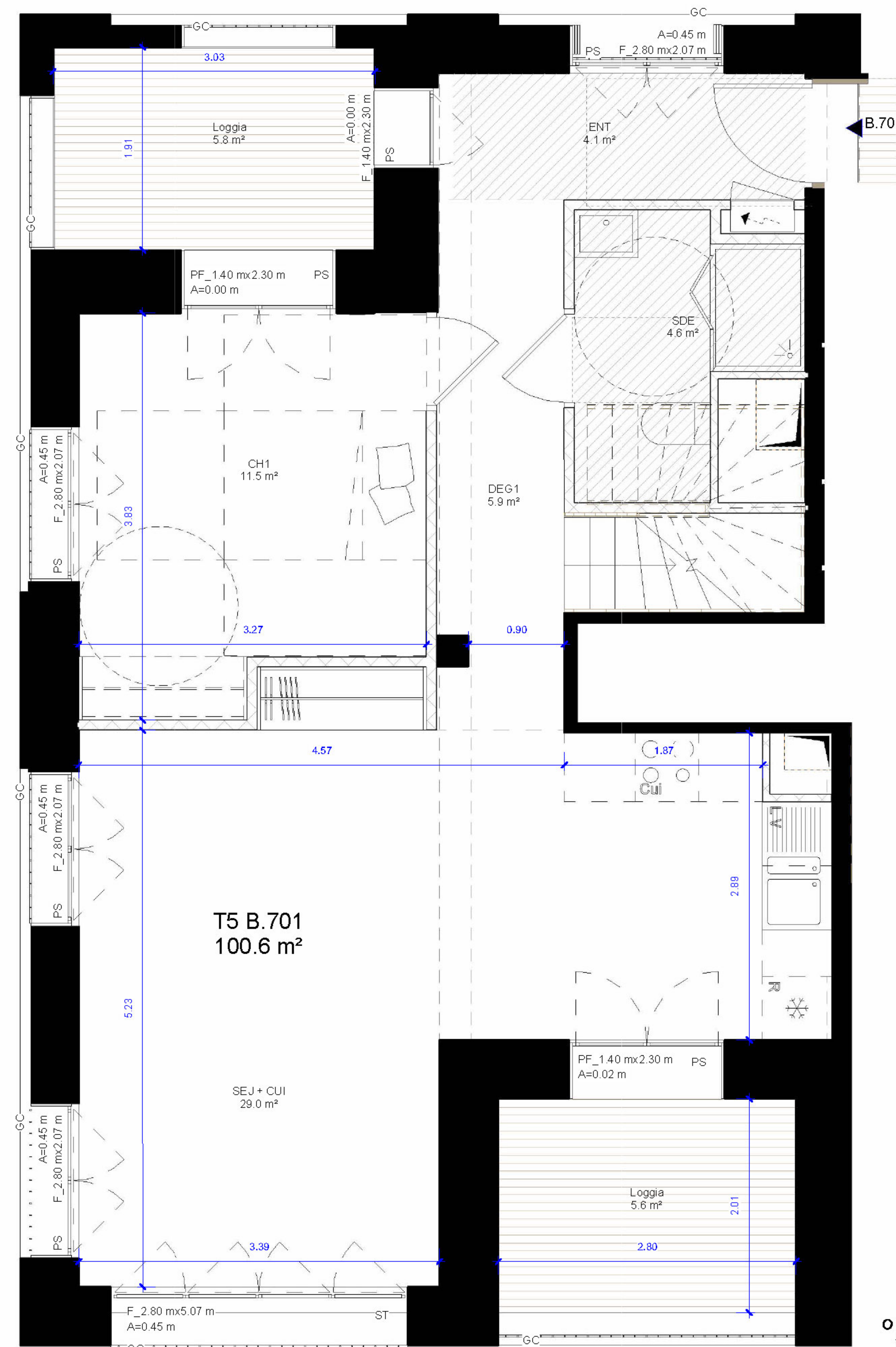
Loggia	5.8 m <sup>2</sup>
Loggia	5.6 m <sup>2</sup>
<b>Total surface extérieure</b>	<b>11.4 m<sup>2</sup></b>

En fonction des nécessités techniques de la réalisation, des modifications sont susceptibles d'être apportées à ce plan qui ne revêt, avant d'être annexé à l'acte authentique de vente, qu'un caractère informatif. Les surfaces indiquées sont approximatives. Les faux-plafonds, soffites, retombées et gaines sont susceptibles d'évoluer en situation, en nombre et en dimensions. La végétalisation rest pas contractuelle. Les éléments de mobilier (meubles et plans de travail) ne sont placés qu'à titre indicatif. Les accès aux terrasses et prolongements extérieurs peuvent comporter un surbot ou une hauteur de marche à franchir.

Indice : B

Date : 17/06/2026

Echelle : 1:50

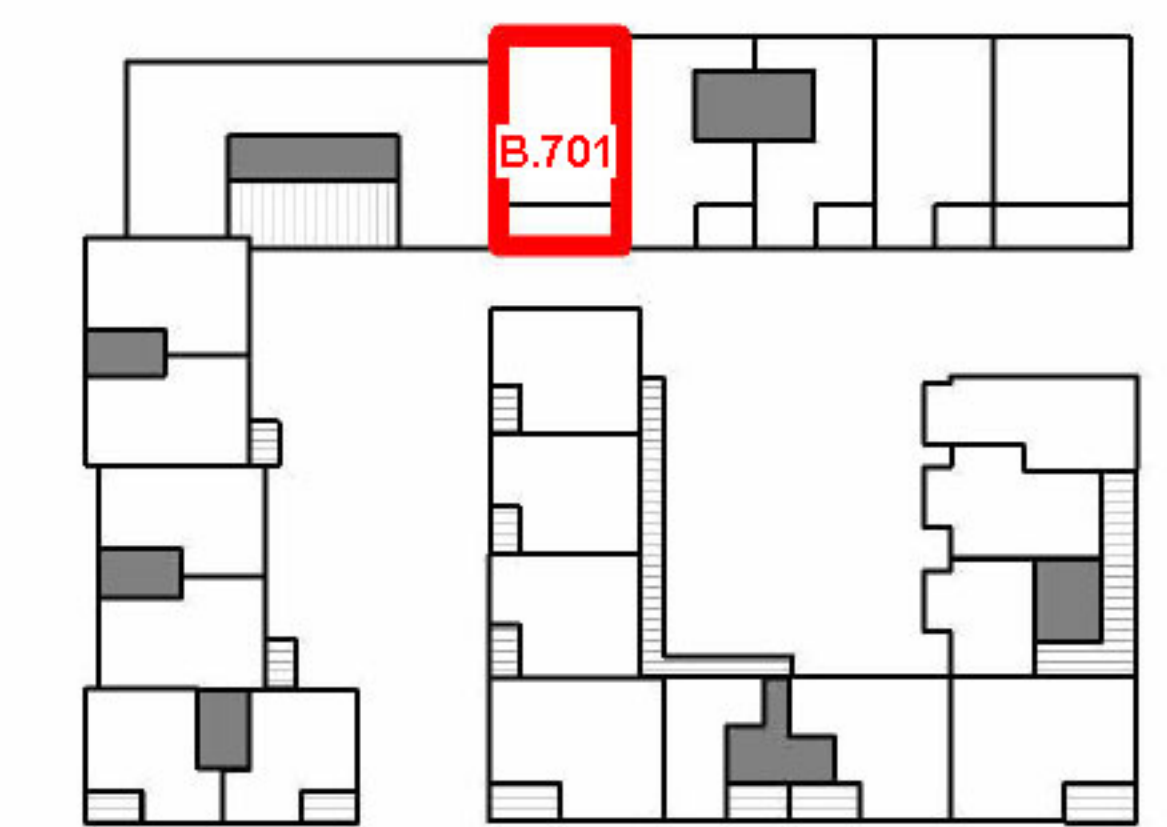


### Légende :

A : Allège	R : Réfrigérateur		Tableau électrique
F : Fenêtre	Cui : Cuisson		Soffite et faux plafond
PF : Porte-fenêtre	LL : Lave-linge		Cloison démontable
PS : Persienne	LV : Lave-vaisselle		Poutre
ST : Store	LC : Linéaire complémentaire		
PV : Pare-vue	CH : Chauffage		
GC : Garde-corps	MTA : Module Thermique d'Appartement		
PL : Placard			



## Plan de commercialisation



## PLAN APPARTEMENT B.701

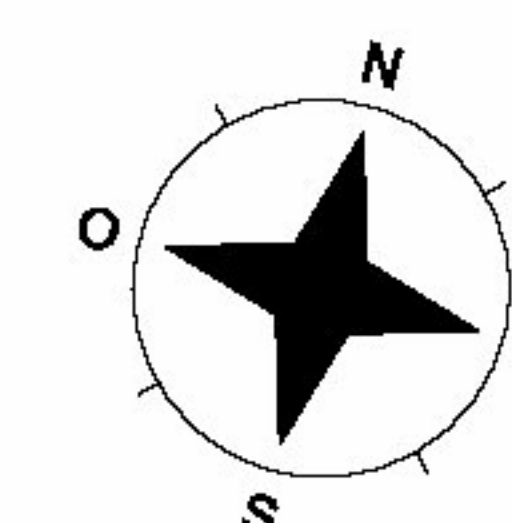
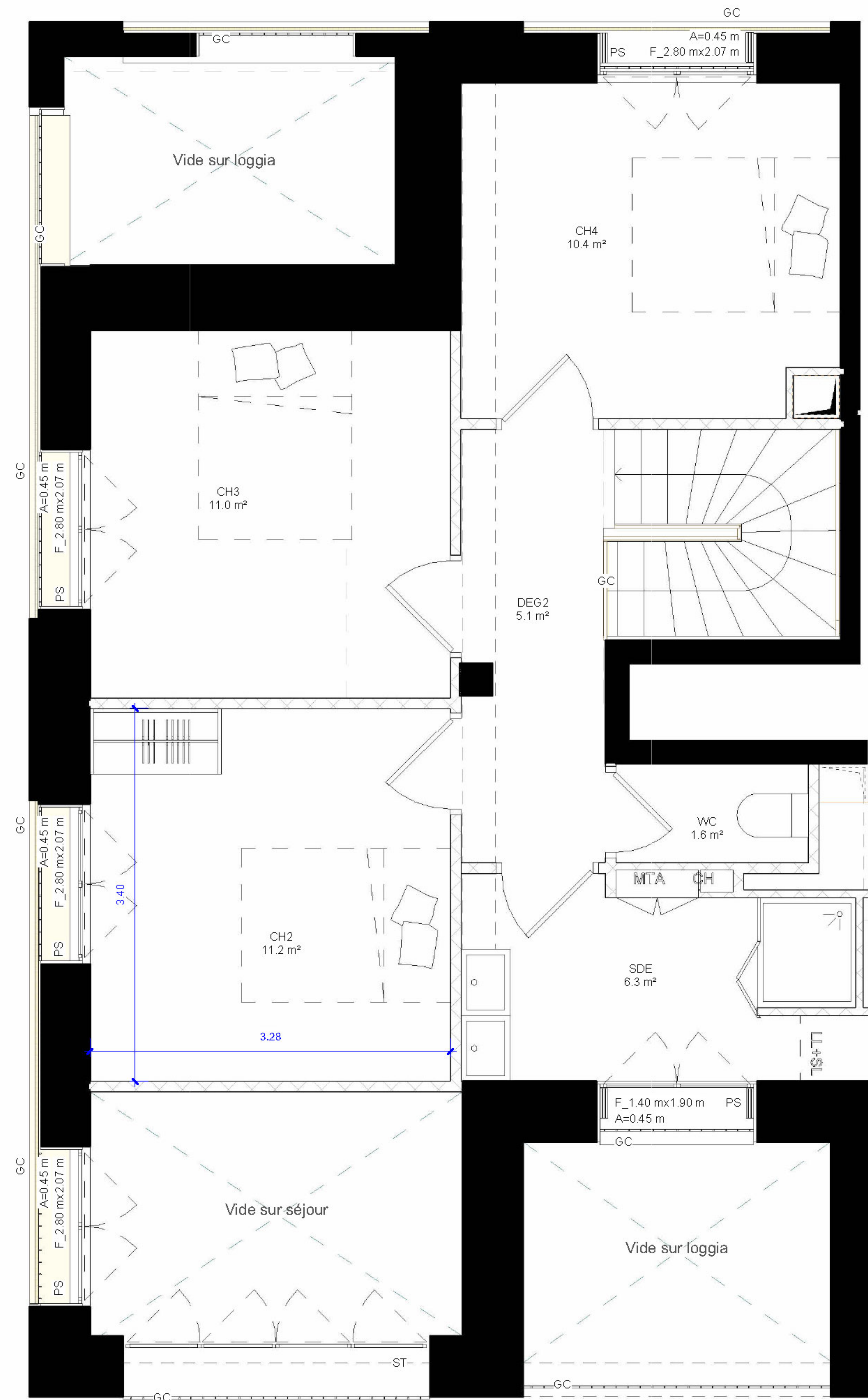
Bâtiment	Etage	Type
B	R+8	5 pièces

En fonction des nécessités techniques de la réalisation, des modifications sont susceptibles d'être apportées à ce plan qui ne revêt, avant d'être annexé à l'acte authentique de vente, qu'un caractère informatif. Les surfaces indiquées sont approximatives. Les faux-plafonds, soffites, retombées et gaines sont susceptibles d'évoluer en situation, en nombre et en dimensions. La végétalisation n'est pas contractuelle. Les éléments de mobilier (meubles et plans de travail) ne sont placés qu'à titre indicatif. Les accès aux terrasses et prolongements extérieurs peuvent comporter un surbot ou une hauteur de marche à franchir.

Indice : B

Date : 17/06/2026

Echelle : 1:50



### Légende :

A : Allège	R : Réfrigérateur		Tableau électrique
F : Fenêtre	Cui : Cuisson		Soffite et faux plafond
PF : Porte-fenêtre	LL : Lave-linge		Cloison démontable
PS : Persienne	LV : Lave-vaisselle		Poutre
ST : Store	LC : Linéaire complémentaire		
PV: Pare-vue	CH : Chauffage		
GC : Garde-corps	MTA : Module Thermique d'Appartement		
PL : Placard			