



## Plan de commercialisation



## PLAN APPARTEMENT D.203

Bâtiment	Etage	Type
D	R+2	2 pièces

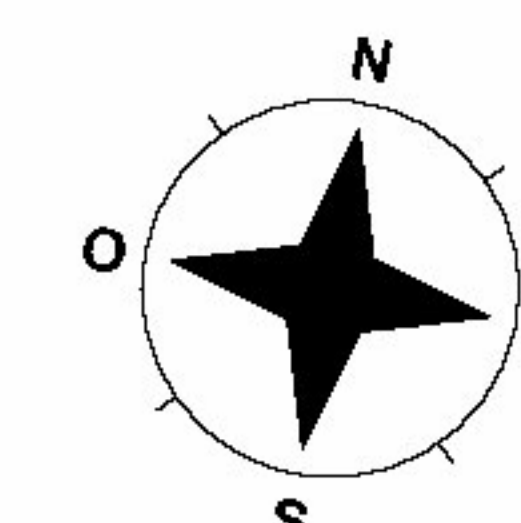
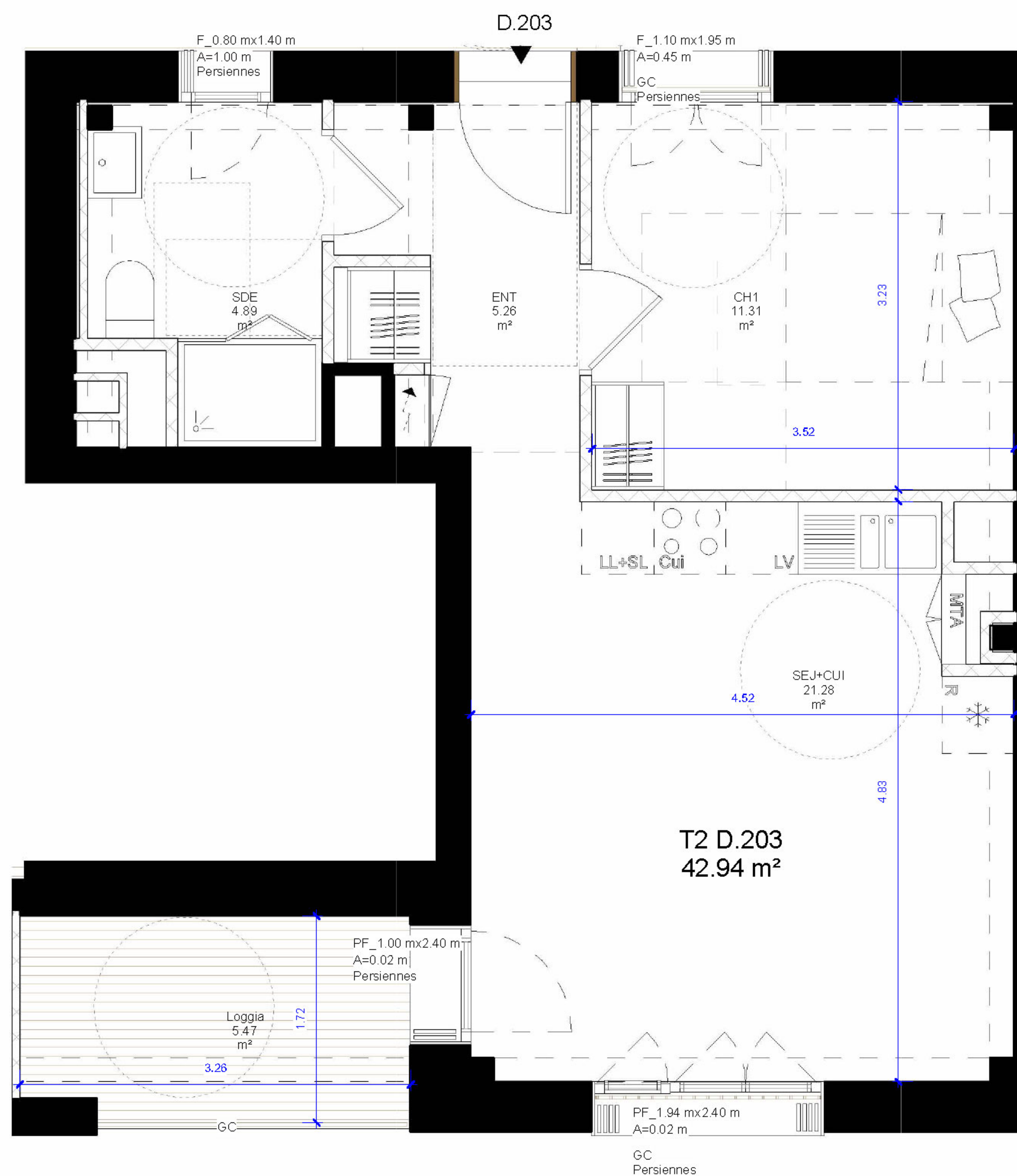
Local Encombrants	0.00 m <sup>2</sup>
Séjour+cuisine	21.28 m <sup>2</sup>
Chambre1	11.31 m <sup>2</sup>
Entrée	5.26 m <sup>2</sup>
<b>Surface totale habitable</b>	<b>42.85 m<sup>2</sup></b>
SDE	4.89 m <sup>2</sup>
Loggia	5.47 m <sup>2</sup>

En fonction des nécessités techniques de la réalisation, des modifications sont susceptibles d'être apportées à ce plan qui ne revêt, avant d'être annexé à l'acte authentique de vente, qu'un caractère informatif. Les surfaces indiquées sont approximatives. Les faux-plafonds, soffites, retombées et gaines sont susceptibles d'évoluer en situation, en nombre et en dimensions. La végétalisation n'est pas contractuelle. Les éléments de mobilier (meubles et plans de travail) ne sont placés qu'à titre indicatif. Les accès aux terrasses et prolongements extérieurs peuvent comporter un surbot ou une hauteur de marche à franchir.

Indice : A

Date : 06/05/26

Echelle : 1:50



### Légende :

A : Allège	R : Réfrigérateur	Tableau électrique
F : Fenêtre	Cui : Cuisson	Soffite et faux plafond
PF : Porte-fenêtre	LL : Lave-linge	Poutre
VR : Volet roulant	LV : Lave-vaisselle	
PS : Persienne	LC : Linéaire complémentaire	
GC : Garde-corps	PL : Placard	
PV : Pare-vue		



## Plan de commercialisation



## PLAN APPARTEMENT D.203

Bâtiment	Etage	Type
D	R+2	2 pièces

Séjour-cuisine	21.28 m <sup>2</sup>
Chambre 1	11.31 m <sup>2</sup>
Entrée	5.26 m <sup>2</sup>
SDE	4.89 m <sup>2</sup>
<b>Surface totale habitable</b>	<b>42.74 m<sup>2</sup></b>

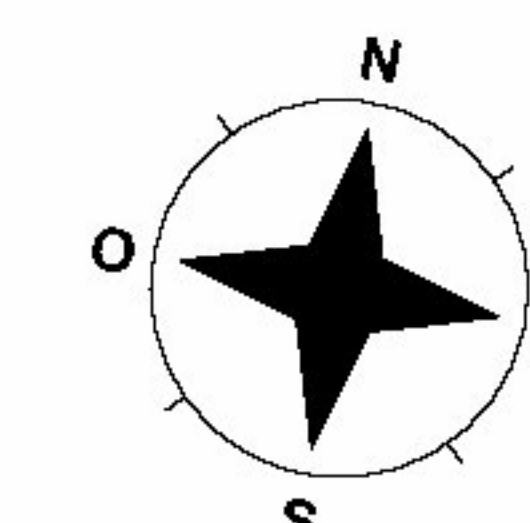
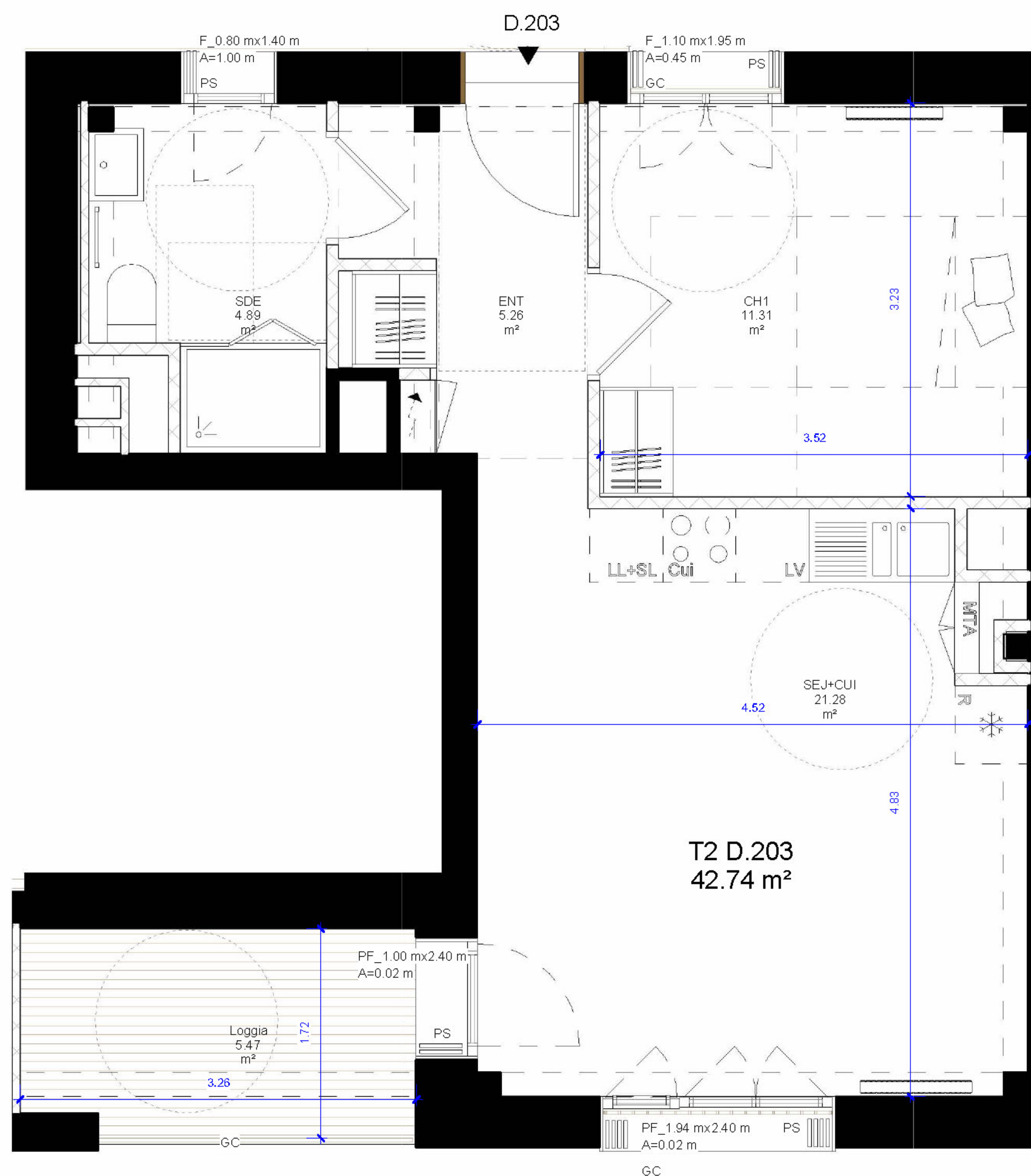
Loggia	5.47 m <sup>2</sup>
--------	---------------------

En fonction des nécessités techniques de la réalisation, des modifications sont susceptibles d'être apportées à ce plan qui ne revêt, avant d'être annexé à l'acte authentique de vente, qu'un caractère informatif. Les surfaces indiquées sont approximatives. Les faux-plafonds, soffites, retombées et gaines sont susceptibles d'évoluer en situation, en nombre et en dimensions. La végétalisation n'est pas contractuelle. Les éléments de mobilier (meubles et plans de travail) ne sont placés qu'à titre indicatif. Les accès aux terrasses et prolongements extérieurs peuvent comporter un surbot ou une hauteur de marche à franchir.

Indice : B

Date : 17/06/26

Echelle : 1:50



### Légende :

A : Allège  
 F : Fenêtre  
 PF : Porte-fenêtre  
 PS : Persienne  
 ST : Store  
 GC : Garde-corps  
 PV : Pare-vue

R : Réfrigérateur  
 Cui : Cuisson  
 LL : Lave-linge  
 LV : Lave-vaisselle  
 LC : Linéaire complémentaire  
 PL : Placard

