



Plan de commercialisation



PLAN APPARTEMENT B.603

| Bâtiment | Etage | Type |
|----------|-------|---------|
| B | R+6 | 1 pièce |

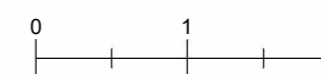
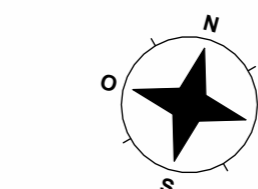
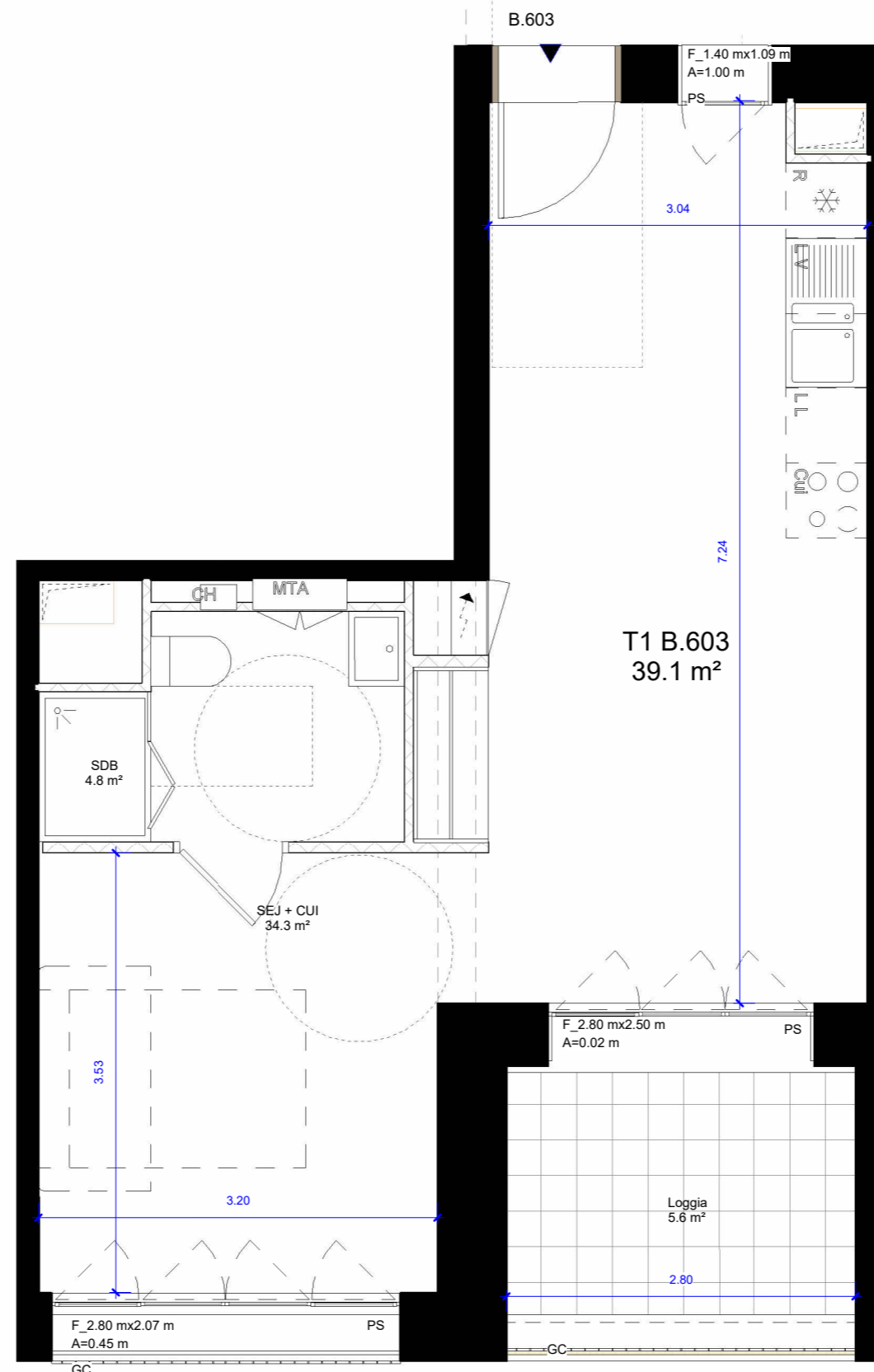
| Pièces | Surface |
|---------------------------------|---------------------------|
| Séjour-cuisine | 34.3 m ² |
| SDB | 4.8 m ² |
| Surface totale habitable | 39.1 m² |
| Loggia | 5.6 m ² |

En fonction des nécessités techniques de la réalisation, des modifications sont susceptibles d'être apportées à ce plan qui ne revêt, avant d'être annexé à l'acte authentique de vente, qu'un caractère informatif. Les surfaces indiquées sont approximatives. Les faux-plafonds, soffites, retombées et gaines sont susceptibles d'évoluer en situation, en nombre et en dimensions. La végétalisation n'est pas contractuelle. Les éléments de mobilier (meubles et plans de travail) ne sont placés qu'à titre indicatif. Les accès aux terrasses et prolongements extérieurs peuvent comporter un surbot ou une hauteur de marche à franchir.

Indice : A

Date : 02/06/2026

Echelle : 1:50



Légende :

| | | |
|--------------------|--------------------------------------|-------------------------|
| A : Allège | R : Réfrigérateur | Tableau électrique |
| F : Fenêtre | Cui : Cuisson | Soffite et faux plafond |
| PF : Porte-fenêtre | LL : Lave-linge | Cloison démontable |
| VR : Volet roulant | LV : Lave-vaisselle | Poutre |
| PS : Persienne | LC : Linéaire complémentaire | |
| PV : Pare-vue | CH : Chauffage | |
| GC : Garde-corps | MTA : Module Thermique d'Appartement | |
| PL : Placard | | |