

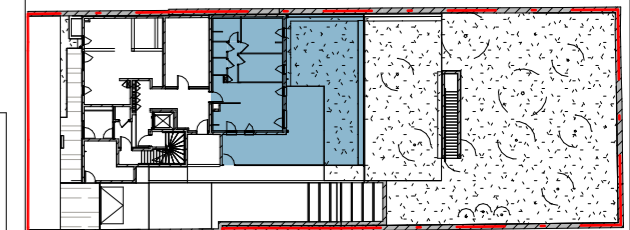
# MOSAÏQUE



NANTES 20-22 Rte de Vannes

001

|              |                       |
|--------------|-----------------------|
| RdC          |                       |
| T3           |                       |
| Pièce de vie | 28.70 m <sup>2</sup>  |
| Ch. 01       | 12.26 m <sup>2</sup>  |
| Ch. 02       | 10.60 m <sup>2</sup>  |
| SDB          | 5.40 m <sup>2</sup>   |
| Dégagement   | 3.81 m <sup>2</sup>   |
| Cellier      | 2.00 m <sup>2</sup>   |
| WC           | 1.86 m <sup>2</sup>   |
|              | 64.64 m <sup>2</sup>  |
| Jardin       | 74.64 m <sup>2</sup>  |
| Terrasse     | 42.43 m <sup>2</sup>  |
|              | 117.07 m <sup>2</sup> |



03 AVRIL 2023

INDICE C

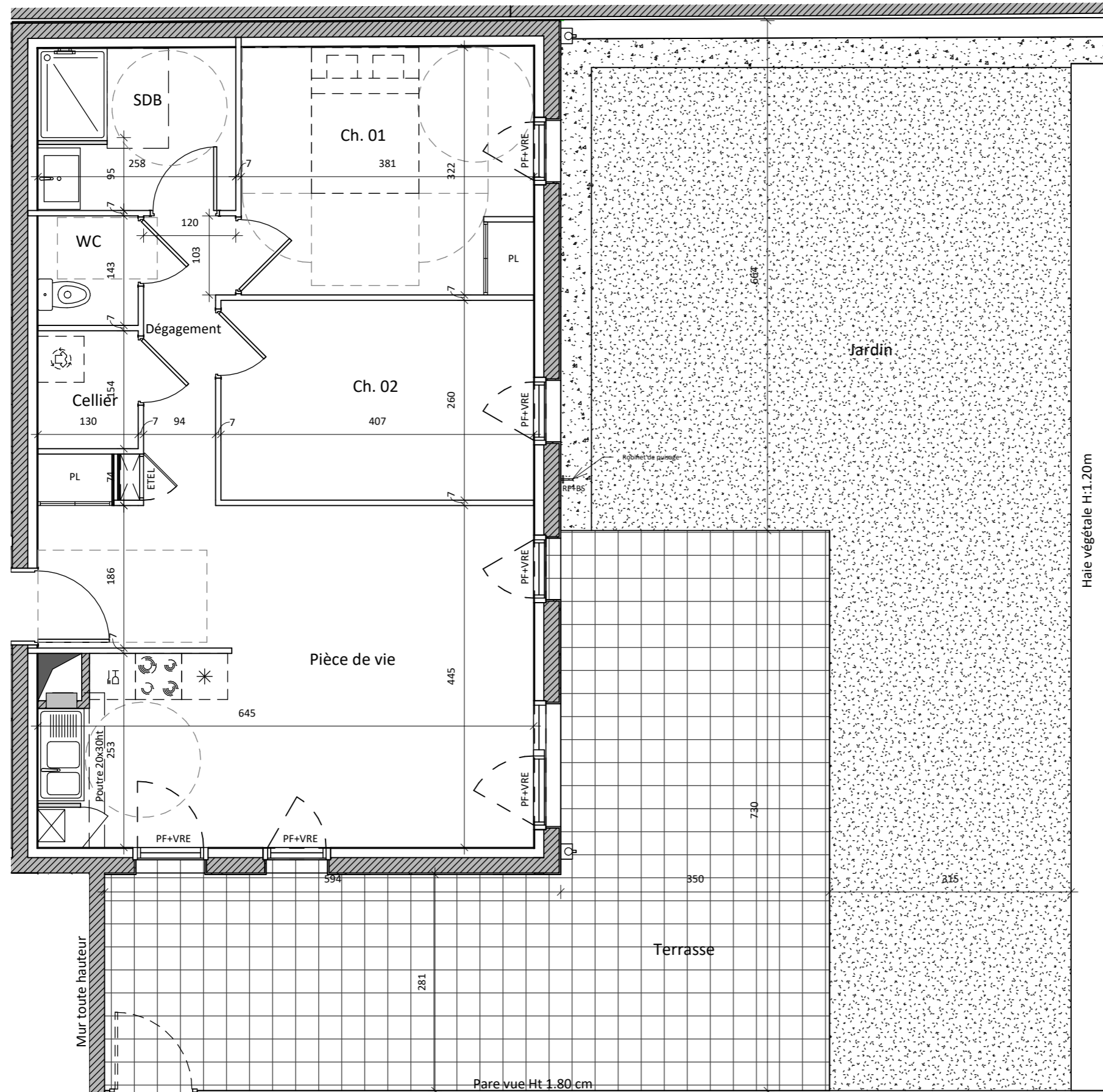


SCCV MOSAÏQUE

14 Boulevard des Anglais  
44186 Nantes Cedex 1



Selon la loi N°57-298 du 11 mars 1957 codifiée dans le code de la propriété intellectuelle, le présent document est la propriété exclusive et intellectuelle de la société Archimage & Associés. Par conséquent, il ne peut être ni utilisé, ni diffusé à un tiers sans notre autorisation.



## LEGENDE

- PF : Porte-Fenêtre
- F : Fenêtre
- F+AV : Fenêtre + All. vitrée
- VRE : Volet roulant électrique
- ETEL : Tableau électrique
- PL : Placard
- Trop plein
- ☉ Descentes Eaux pluviales
- ☒ Chaudière
- ☐ Soffite ou Faux plafond
- \* Emplacement réfrigérateur
- ☺ Emplacement lave-vaisselle
- ☺ Emplacement lave-linge
- ☺ Emplacement cuisson

0 0.5 1 2

NOTA : Les plans sont établis sur la base du permis de construire et pourront subir des adaptations dimensionnelles, techniques et d'organisation afin de répondre aux contraintes induites par les études détaillées d'exécution. Les surfaces et les hauteurs sous plafond indiquées sont approximatives ; les retombées, soffites, faux-plafonds ainsi que l'emplacement des équipements sont figurés à titre indicatif. La surface des placards est comprise dans la surface des pièces attenantes. Les éléments de mobilier sont matérialisés à titre indicatif et ne sont pas fournis.