

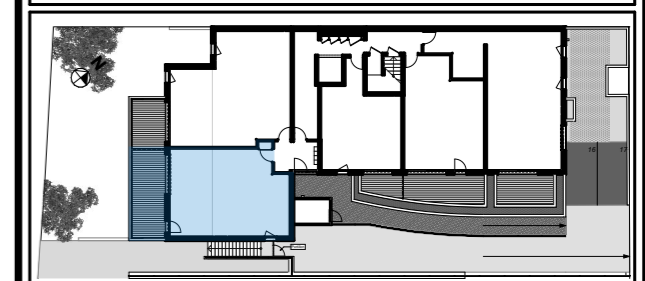
Villa Blanche



4, Avenue de Damas
44380 PORNICHET

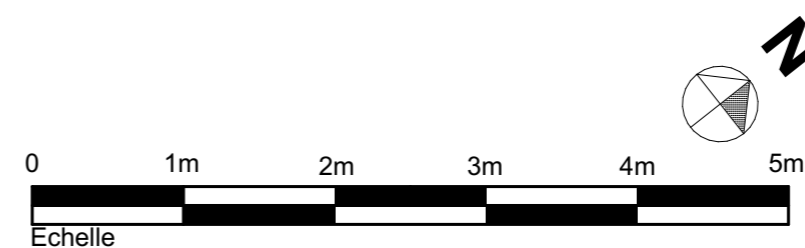
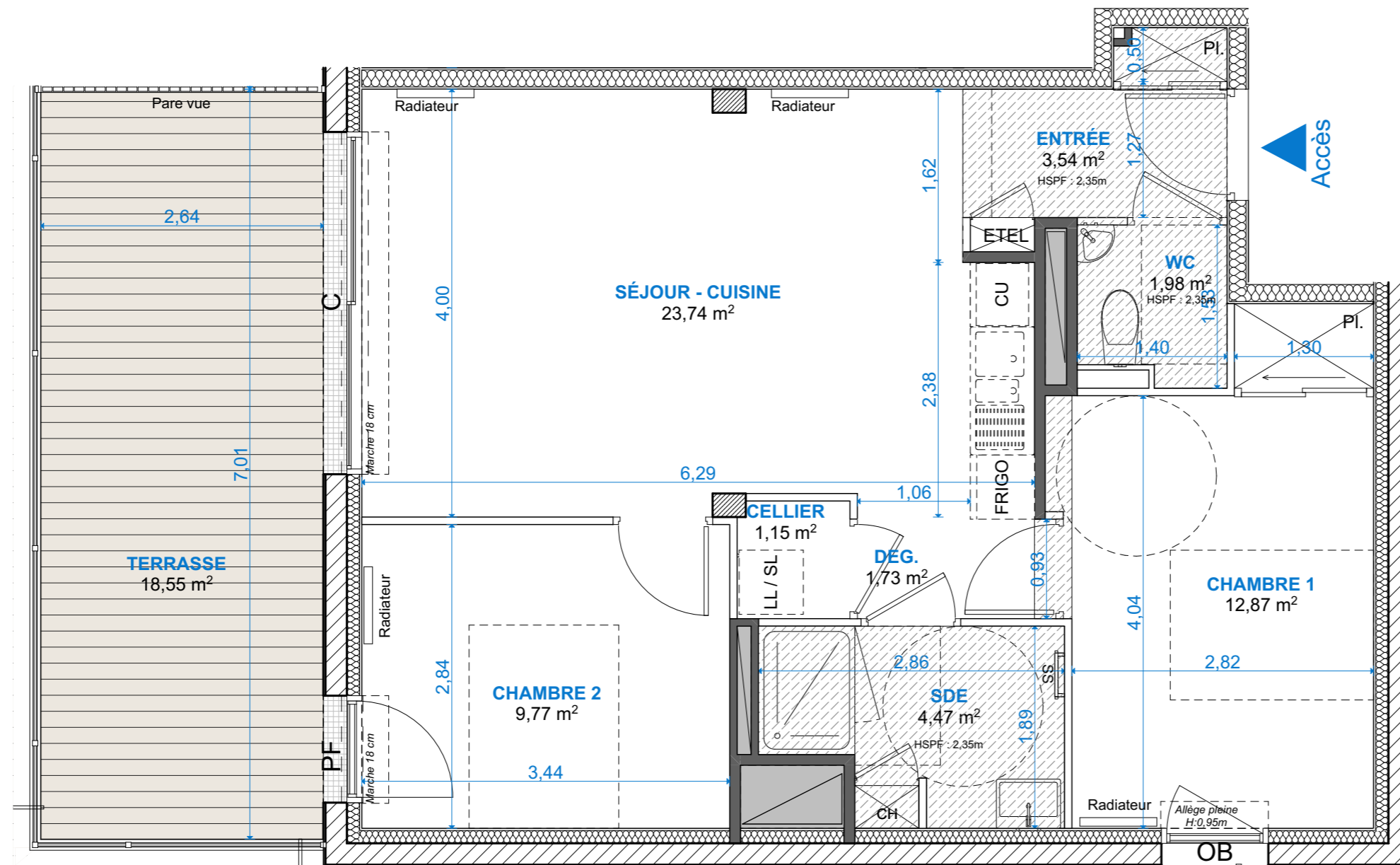
Niveau	Logement	Type
Rez-de-chaussée	101	T3

Pièces	Surfaces
Entrée	3,54 m ²
WC	1,98 m ²
SDE	4,47 m ²
Chambre 1	12,87 m ²
Chambre 2	9,77 m ²
Séjour - Cuisine	23,74 m ²
Dég.	1,73 m ²
Cellier	1,15 m ²
TOTAL SHAB :	59,25 m²
Terrasse	18,55 m ²



Plan de commercialisation

PICTURE architectes
Date : 30/05/2024
Indice : A



Nota

Le présent plan exprime des disposition générales de l'appartement, susceptible d'adaptations techniques, de dimensions et d'organisation, en fonction de nécessités techniques de réalisation.
Les équipements ménagers (notés LL, LV...) ne sont pas fournis.
La surface de chaque pièce est calculée avec son éventuel placard.

Légende

PF Porte fenêtre	CH Chaudière	Gaine technique
OB Oscillo Battant	Pl Placard	Poutre
C Fenêtre coulissante	ETEL Tableau électrique	Faux plafond