

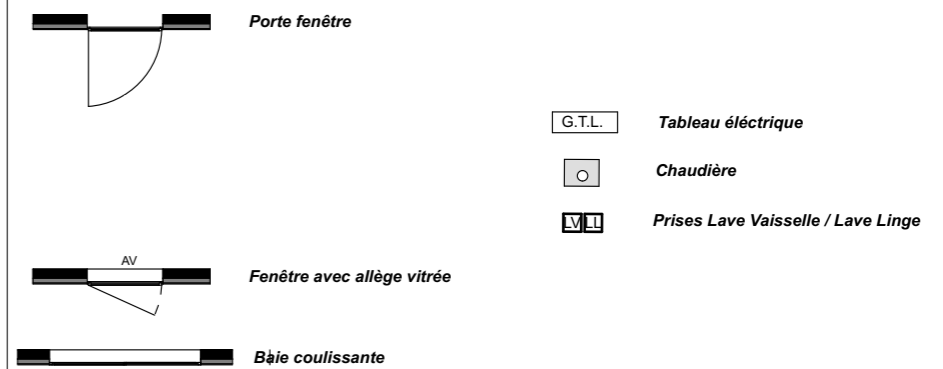
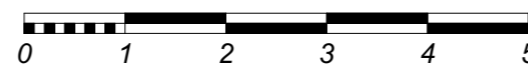
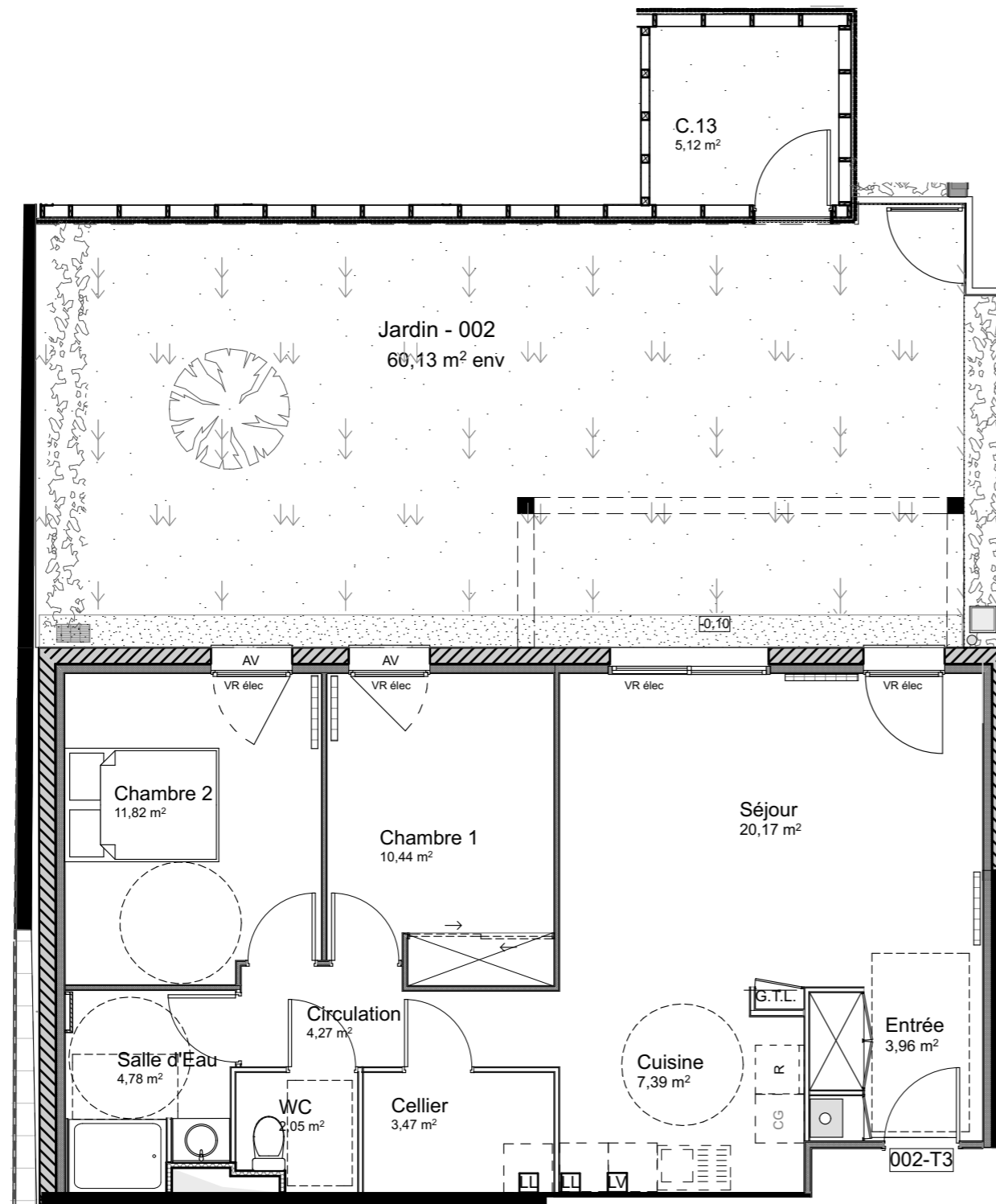
# APPARTEMENT N°02 T3 - RdC

## SURFACES HABITABLES

Entrée	3,98 m <sup>2</sup>
Séjour	20,17 m <sup>2</sup>
Cuisine	7,39 m <sup>2</sup>
Chambre 1	10,44 m <sup>2</sup>
Chambre 2	11,82 m <sup>2</sup>
Salle d'eau	4,78 m <sup>2</sup>
WC	2,05 m <sup>2</sup>
Circulation	4,27 m <sup>2</sup>
Cellier	3,47 m <sup>2</sup>

**TOTAL HABITABLE : 68,37 m<sup>2</sup>**

Jardin : 60,13 m<sup>2</sup>  
Caveau : 5,12 m<sup>2</sup>



Ces plans sont la propriété intellectuelle de la SARL ATELIER D'ARCHITECTURE JORIS DUCASTAING. L'architecte se réserve la possibilité d'apporter toutes modifications qui seraient dues à des impératifs d'ordre technique, administratif ou normatif. Les poutres, poteaux, soffites et faux-plafonds ne sont pas systématiquement représentés sur ces plans.

Maître d'ouvrage  
**S.C.C.V. TERRAMEDIA**  
1 place de la Liberté  
65000 TARBES



Opération  
**CONSTRUCTION D'UN IMMEUBLE DE 19 LOGEMENTS  
COLLECTIFS ET DE 9 PAVILLONS**  
40 bis Avenue Bertrand Barère 65000 TARBES

APPARTEMENT N°02 T3 - RdC

Date  
19/05/2023  
Echelle  
1:75

Page  
**A-02**

