

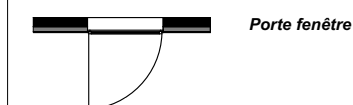
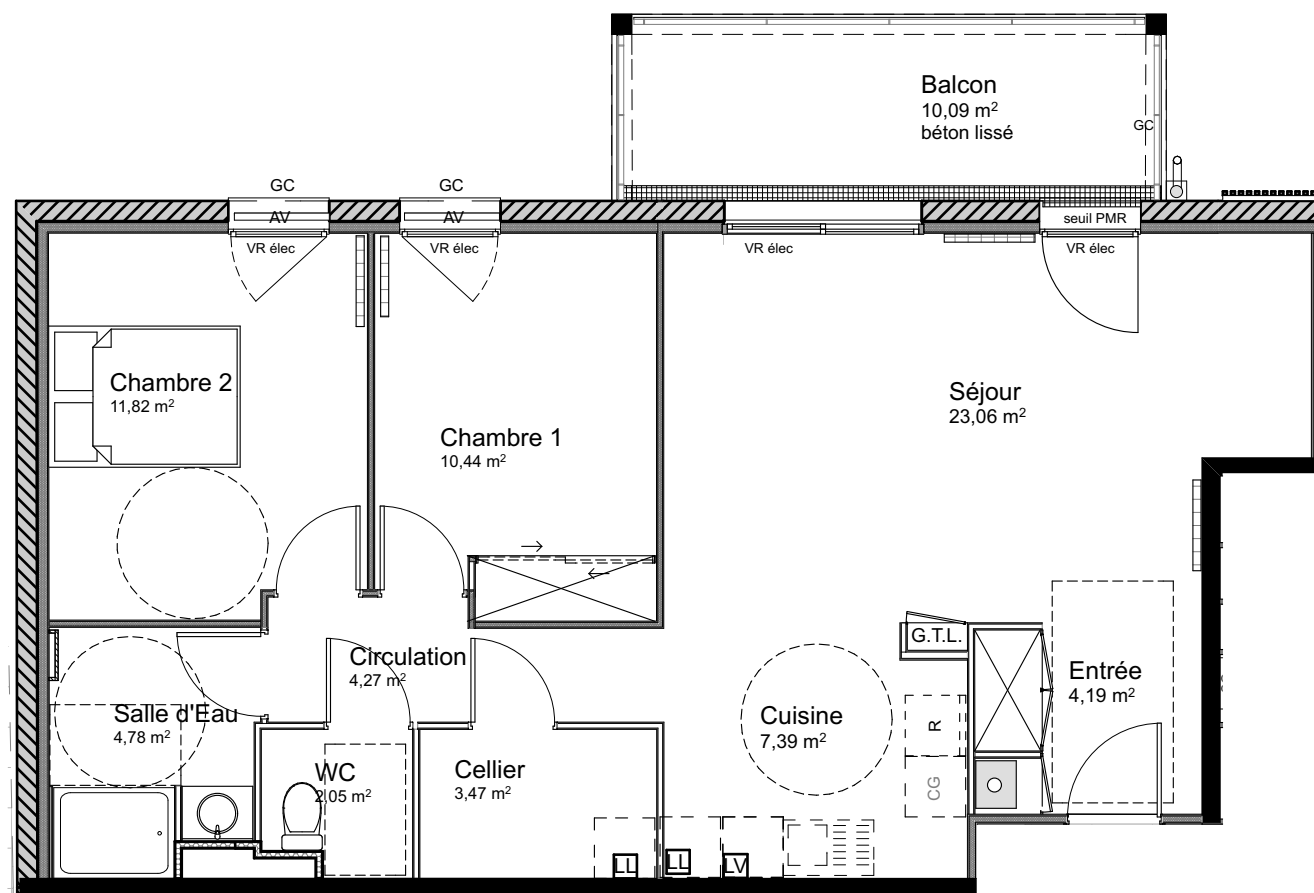
APPARTEMENT N°102 T3 - R+1

SURFACES HABITABLES

Entrée	4,19 m ²
Séjour	23,06 m ²
Cuisine	7,39 m ²
Chambre 1	10,44 m ²
Chambre 2	11,82 m ²
Salle d'eau	4,78 m ²
WC	2,05 m ²
Circulation	4,27 m ²
Cellier	3,47 m ²

TOTAL HABITABLE : 71,47 m²

Balcon : 10,09 m²

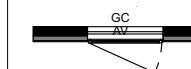


Porte fenêtre

T.E. Tableau électrique

Chaudière

Prises Lave Vaisselle / Lave Linge



Fenêtre avec allège vitrée et garde corps métallique

Baie coulissante



Ces plans sont la propriété intellectuelle de la SARL ATELIER D'ARCHITECTURE JORIS DUCASTAING. L'architecte se réserve la possibilité d'apporter toutes modifications qui seraient dues à des impératifs d'ordre technique, administratif ou normatif. Les poutres, poteaux, soffites et faux-plafonds ne sont pas systématiquement représentés sur ces plans.

Maître d'ouvrage
S.C.C.V. TERRAMEDIA
1 place de la Liberté
65000 TARBES



Opération
CONSTRUCTION D'UN IMMEUBLE DE 19 LOGEMENTS COLLECTIFS ET DE 9 PAVILLONS
40 bis Avenue Bertrand Barère 65000 TARBES

APPARTEMENT N°102 T3 - R+1

Date
19/05/2023

Echelle
1:75

Page

A-102

