

PAVILLON M.009 T4 - RdC & R+1

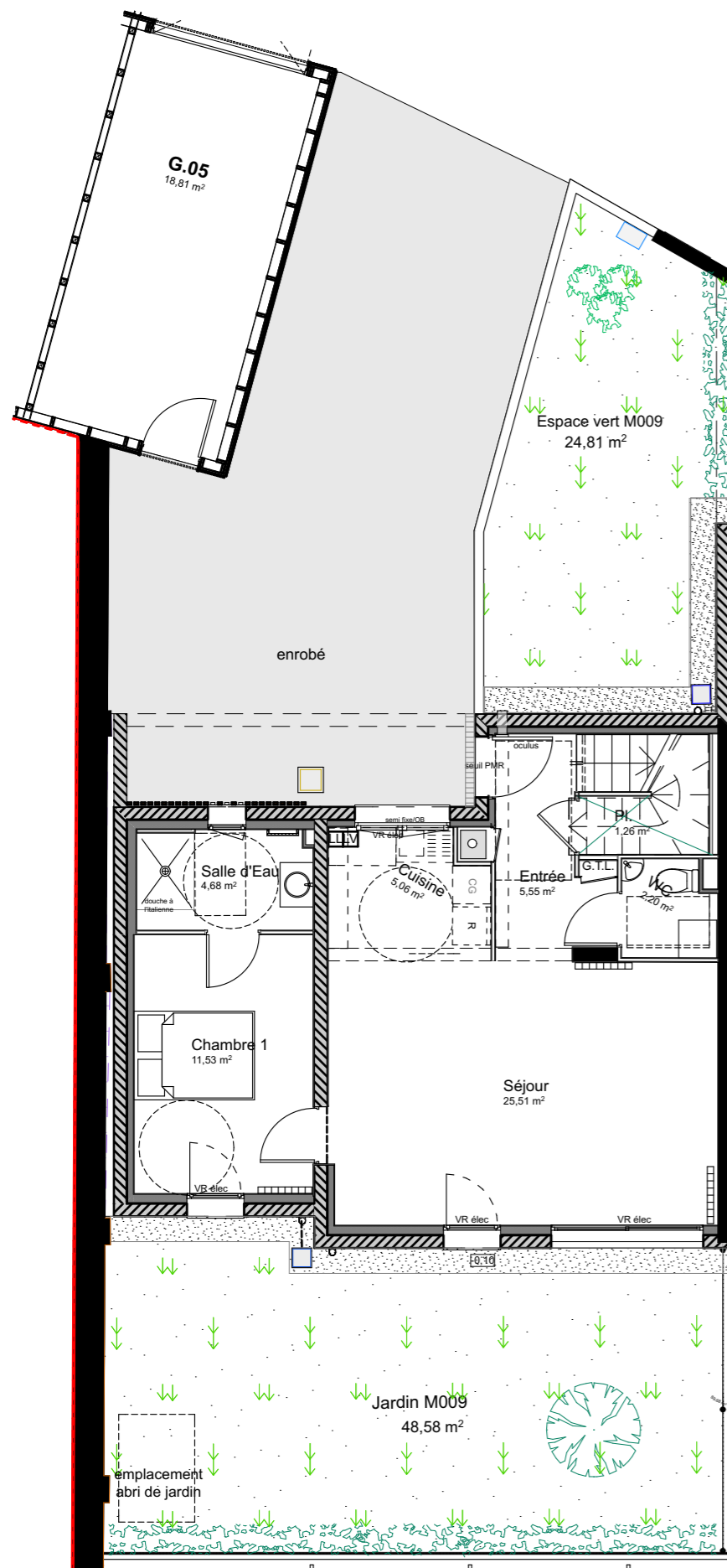
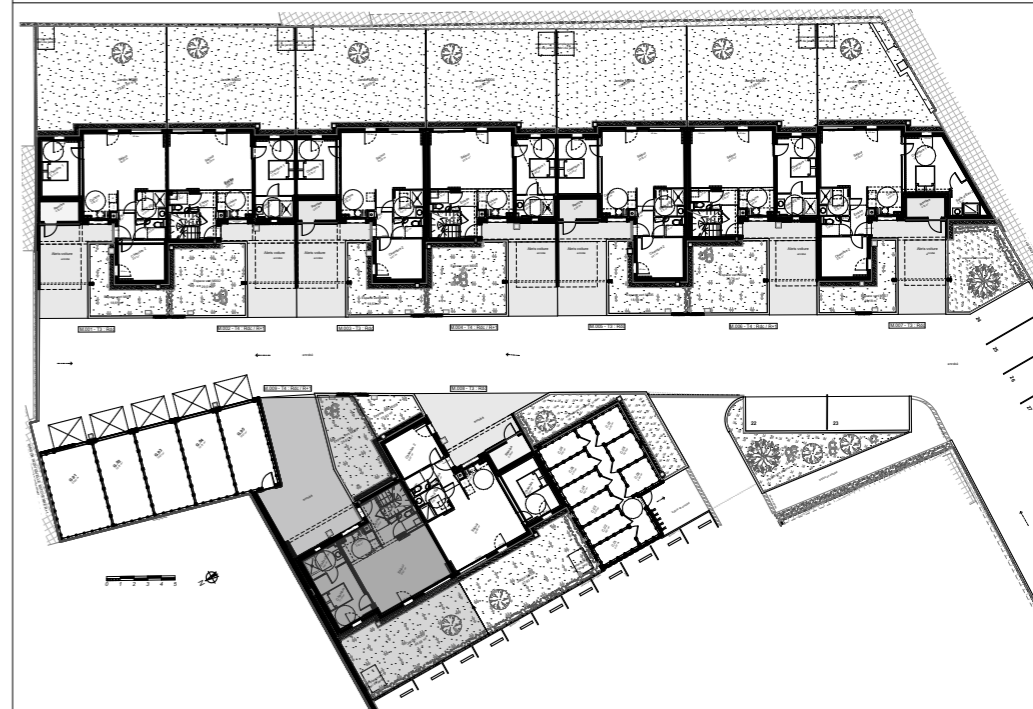
SURFACES HABITABLES

Rez de chaussée	Entrée	5,55 m ²
	Pl. Entrée	1,26 m ²
	Séjour	25,51 m ²
	Cuisine	5,06 m ²
	Chambre 1	11,58 m ²
	Salle d'eau 1	4,59 m ²
	wc 1	2,20 m ²
R+1	Chambre 2	12,00 m ²
	Chambre 3	12,63 m ²
	Salle de bain	4,52 m ²
	Circulation	5,13 m ²
	wc étage	1,54 m ²

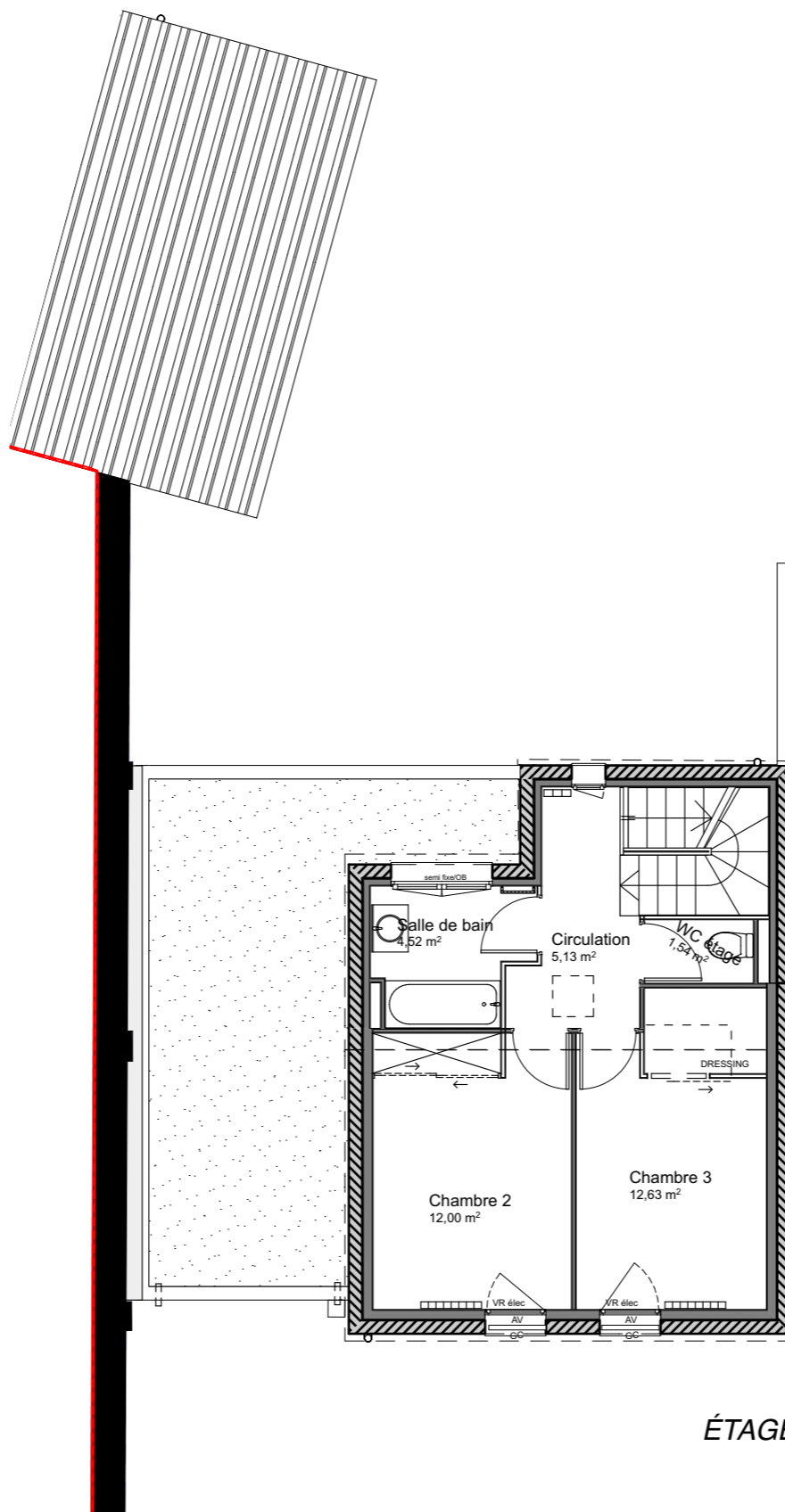
TOTAL HABITABLE : 91,57 m²

Espaces verts : 73,39 m² env

	Porte d'entrée métallique isolée + oculus		Fenêtre 1 vantail (salle d'eau rdc)
	Porte fenêtre (séjour et chambre rdc)		Fenêtre avec allège vitrée et garde corps métallique (chambres R+1)
	Fenêtre double vantaux avec -1 vantail oscillo battant -1 battant semi fixe (cuisine et salle de bain)		Tableau électrique
	Baie coulissante (séjour)		Chaudière
			Prises Lave Vaisselle / Lave Linge



REZ DE CHAUSSÉE



ÉTAGE



Ces plans sont la propriété intellectuelle de la SARL ATELIER D'ARCHITECTURE JORIS DUCASTAING. L'architecte se réserve la possibilité d'apporter toutes modifications qui seraient dues à des impératifs d'ordre technique, administratif ou normatif. Les poutres, poteaux, soffites et faux-plafonds ne sont pas systématiquement représentés sur ces plans.

Maitre d'ouvrage
S.C.C.V. TERRAMEDIA
1 place de la Liberté
65000 TARBES



Opération
CONSTRUCTION D'UN IMMEUBLE DE 19 LOGEMENTS COLLECTIFS ET DE 9 PAVILLONS
40 bis Avenue Bertrand Barère 65000 TARBES

PAVILLON M.009 T4 - RdC & R+1

Date
19/05/2023
Echelle
1:100

Page
M-09

