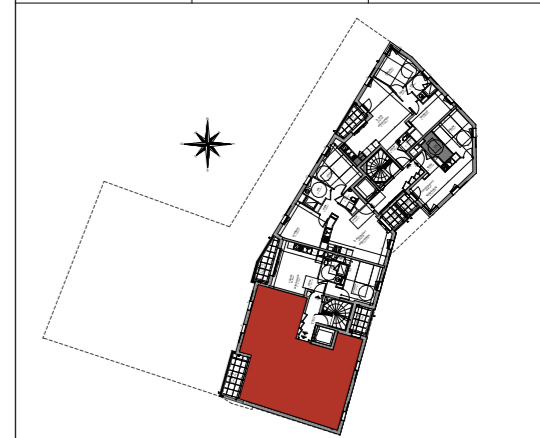


NOTA : Les plans sont établis sur la base du permis de construire et pourront subir des adaptations dimensionnelles, techniques et d'organisation afin de répondre aux contraintes induites par les études détaillées d'exécution. Les surfaces et les hauteurs sous plafond indiquées sont approximatives ; les retombées, soffites, faux-plafonds ainsi que l'emplacement des équipements sont figurés à titre indicatif. La surface des placards est comprise dans la surface des pièces attenantes. Les éléments de mobilier sont matérialisés à titre indicatif et ne sont pas fournis.

CANAO NANTES



NIVEAU	NUMÉRO	TYPE
R+1 B	B101-102	T4



Entrée	4,93
Séjour / cuisine	34,50
Chambre 1	14,63
Chambre 2	11,08
Chambre 3	12,35
SDE 1	4,23
SDE 2	2,84
WC	1,75
Dégt 1	2,53
Dégt 2	2,94
TOTAL SURFACE HABITABLE	91,78 m²
Terrasse 01	9,51
Terrasse 02	4,37
	13,88 m²

Maitrise d'ouvrage:
SCCV CANAO
 14 Bld des Anglais- BP 78651
 44186 Nantes Cedex 4

DATE : 16/11/2021	INDICE:
-------------------	---------

ÉCHELLE : 1:50

LÉGENDE :

GTL : tableau électrique	P-F : porte-fenêtre
MO : module chauffage	P-F-C: porte-fenêtre coulissante
HSP : hauteur sous-plafond	P-F-Cf: porte-fenêtre coulissante avec partie fixe
soffite et faux-plafond	F: fenêtre
retombée de poutre	F-A: fenêtre avec allège vitrée
PL: placard	F-Af: fenêtre avec allège vitrée et partie fixe
F-ob: fenêtre oscillo-battante	
F-A-ob: fenêtre oscillo-battante avec allège vitrée	

