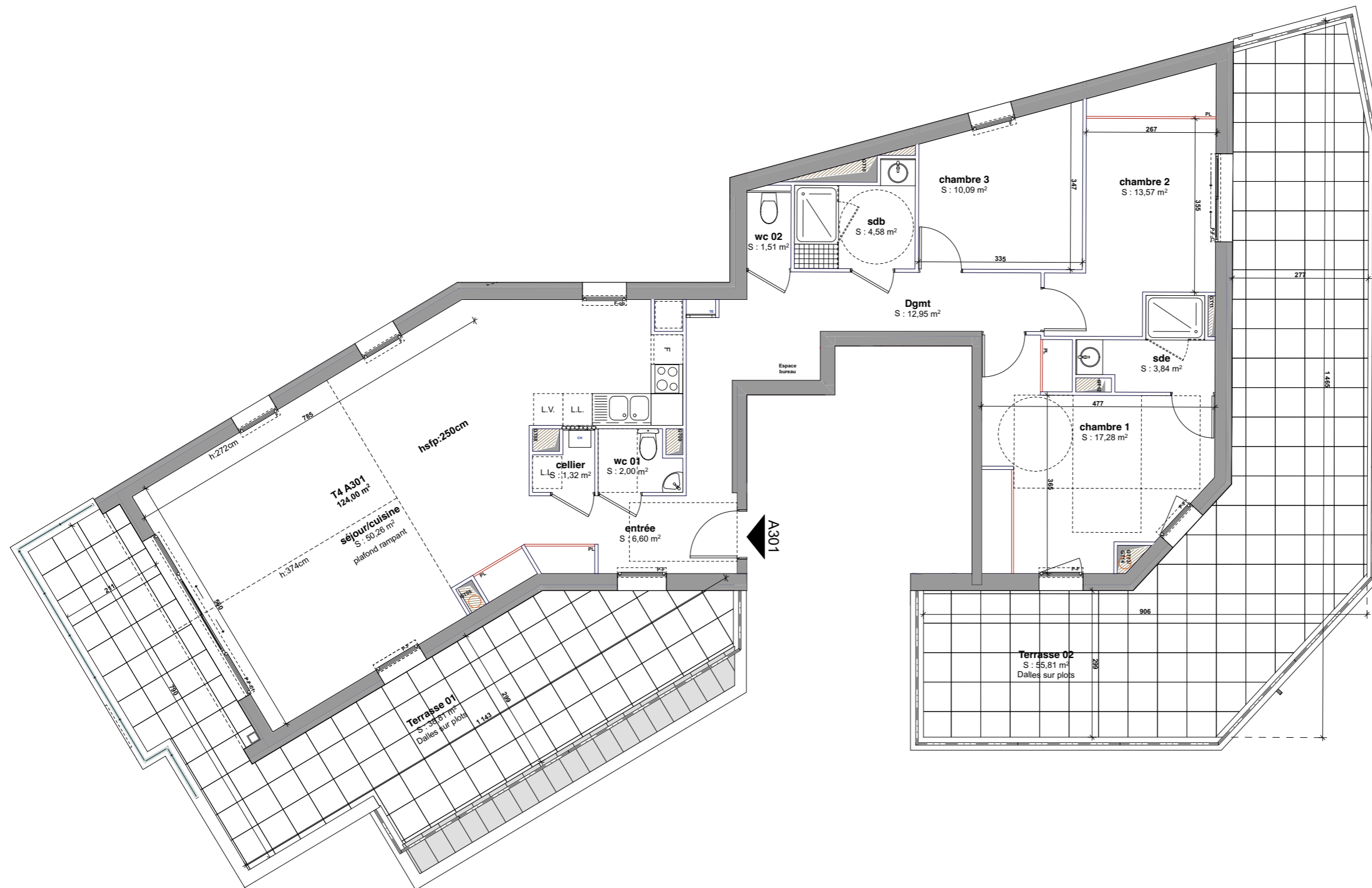
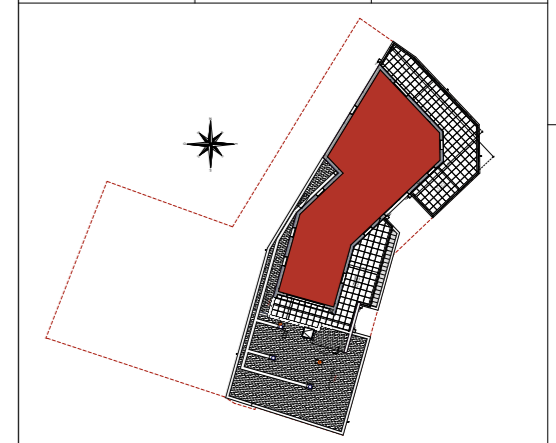


CANAO NANTES



NIVEAU	NUMÉRO	TYPE
R+3 A	A301	T4



entrée	6,60
séjour/cuisine	50,26
cellier	1,32
chambre 1	17,28
chambre 2	13,57
chambre 3	10,09
sdb	4,58
sde	3,84
wc 01	2,00
wc 02	1,51
Dgmt	12,95
TOTAL SURFACE HABITABLE	124,00 m²
Terrasse 01	38,81
Terrasse 02	55,81

Maitrise d'ouvrage:
SCCV CANAO
 14 Bld des Anglais- BP 78651
 44186 Nantes Cedex 4

DATE : 16/11/2021

INDICE:

ÉCHELLE : 1:90

LÉGENDE :

GTL :	tableau électrique	P-F :	porte-fenêtre
MO :	module chauffage	P-F-C :	porte-fenêtre coulissante
HSP :	hauteur sous-plafond	P-F-Cf :	porte-fenêtre coulissante avec partie fixe
	soffite et faux-plafond	F :	fenêtre
	retombée de poutre	F-A :	fenêtre avec allège vitrée
PL :	placard	F-Af :	fenêtre avec allège vitrée et partie fixe
F-ob :	fenêtre oscillo-battante		
F-A-ob :	fenêtre oscillo-battante avec allège vitrée		



NOTA : Les plans sont établis sur la base du permis de construire et pourront subir des adaptations dimensionnelles, techniques et d'organisation afin de répondre aux contraintes induites par les études détaillées d'exécution. Les surfaces et les hauteurs sous plafond indiquées sont approximatives ; les retombées, soffites, faux-plafonds ainsi que l'emplacement des équipements sont figurés à titre indicatif. La surface des placards est comprise dans la surface des pièces attenantes. Les éléments de mobilier sont matérialisés à titre indicatif et ne sont pas fournis.