

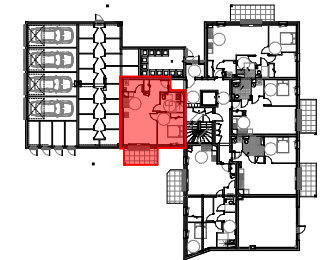
VILLA L'OCÉAN

Avenue de la Brévinère
SAINT-BRÉVIN-LES-PINS



13, avenue Barbara CS 91002 TRIGNAC
44604 SAINT-NAZAIRE CEDEX
Tel: 02 40 22 98 76

PLAN DE VENTE



Niveau	N° Logement	Type logement
RDC	005	T2

SURFACES HABITABLES		LÉGENDE	
Entrée/Dgt	4,50 m ²		Porte-fenêtre
Pièce de vie	24,84 m ²		Fenêtre
Chambre 1	11,78 m ²		Chaudière
Salle d'eau	5,77 m ²		Tableau électrique
Cellier	3,34 m ²		Placard
TOTAL	50,23 m²		Soffite
SURFACES ANNEXES			Gaine technique
Terrasse	8,00 m ²		
Jardin	26,82 m ²		

Date: 06/07/2023

Indice: 14

Architecte de conception
SANDRATROFFIGUÉ
ARCHITECTE, DPLG & SCÉNOGRAPHIE

Le présent plan pourra subir des adaptations dimensionnelles, techniques et d'organisation afin de répondre aux contraintes inhérentes par des études détaillées d'exécution.
Les poutres, poteaux, soffites et faux plafonds n'apparaissent donc pas systématiquement.
Les éléments de mobilier, meubles et plans de travail ne sont placés qu'à titre indicatif.
Les surfaces et délimitations des jardins sont données à titre indicatif et seront définies ultérieurement par le géomètre.

