

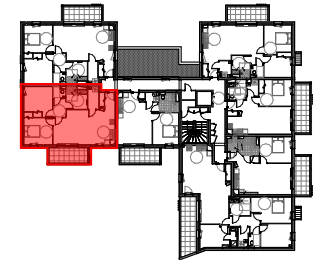
VILLA L'OCÉAN

Avenue de la Brévinère
SAINT-BRÉVIN-LES-PINS



13, avenue Barbara CS 91002 TRIGNAC
44604 SAINT-NAZAIRE CEDEX
Tel: 02 40 22 98 76

PLAN DE VENTE



Niveau	N° Logement	Type logement
R+1	102	T3

SURFACES HABITABLES		LÉGENDE	
Entrée/Dgt	6,88 m ²		Porte-fenêtre
Pièce de vie	28,79 m ²		Fenêtre
Chambre 1	11,66 m ²		Chaudière
Chambre 2	11,57 m ²		Tableau électrique
Salle d'eau	6,18 m ²		Placard
Wc	1,84 m ²		Soffite
Cellier	3,46 m ²		Gaine technique
TOTAL	70,38 m²		
SURFACES ANNEXES			
Balcon	8,27 m ²		

Date: 06/07/2023

Indice: 14

Architecte de conception

SANDRATROFFIGUÉ
ARCHITECTE, DPLG & SCÉNOGRAPHIE

Le présent plan pourra subir des adaptations dimensionnelles, techniques et d'organisation afin de répondre aux contraintes inhérentes par des études détaillées d'exécution. Les poutres, poteaux, soffites et faux plafonds n'apparaissent donc pas systématiquement. Les éléments de mobilier, meubles et plans de travail ne sont placés qu'à titre indicatif. Les surfaces et délimitations des jardins sont données à titre indicatif et seront définies ultérieurement par le géomètre.

