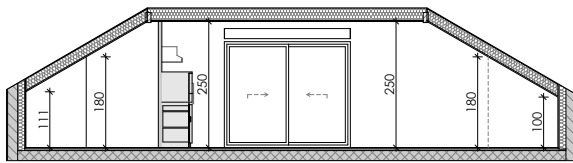


Coupe sur pièce de vie logement 301



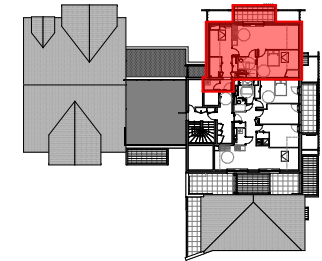
VILLA L'OCÉAN

Avenue de la Brévinère
SAINT-BRÉVIN-LES-PINS



13, avenue Barbara CS 91002 TRIGNAC
44604 SAINT-NAZAIRE CEDEX
Tel: 02 40 22 98 76

PLAN DE VENTE



Niveau	N° Logement	Type logement
R+3	301	T2b

SURFACES HABITABLES		LÉGENDE	
Entrée/Dgt	6,99 m ²		Porte-fenêtre
Pièce de vie	21,21 m ²		Fenêtre
Chambre 1	12,81 m ²		Chaudière
Salle d'eau	4,92 m ²		Tableau électrique
Bureau	5,83 m ²		Placard
Cellier	2,18 m ²		Soffite / Rampant
TOTAL	53,94 m²		Gaine technique
Surface au sol sous rampant < 1,80m	13,50 m ²		
SURFACES ANNEXES			
Balcon	8,76 m ²		

Date: 06/07/2023

Indice: 14

Architecte de conception

SANDRATROFFIGUÉ
ARCHITECTE DPLG & SCÉNOGRAPHIE

Le présent plan pourra subir des adaptations dimensionnelles, techniques et d'organisation afin de répondre aux contraintes inaltées par des études détaillées d'exécution. Les poutres, poteaux, soffites et faux plafonds n'apparaissent donc pas systématiquement. Les éléments de mobilier, meubles et plans de travail ne sont placés qu'à titre indicatif. Les surfaces et délimitations des jardins sont données à titre indicatif et seront définies ultérieurement par le géomètre.