

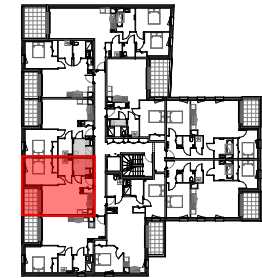
LES RIVIÈRES

Rue Claude Monet
TRIGNAC



13, avenue Barbara CS 91002 TRIGNAC
44604 SAINT-NAZAIRE CEDEX
Tel: 02 40 22 98 76

PLAN DE VENTE



| Niveau | N° Logement | Type logement |
|--------|-------------|---------------|
| R+2 | 203 | T2 |

| SURFACES HABITABLES | | LÉGENDE | |
|---------------------|----------------------------|---------|-------------------------|
| Entrée/Dgt | 2.29 m ² | | Tableau électrique |
| Pièce de vie | 22.53 m ² | | Placard |
| Chambre 1 | 12.45 m ² | | Soffite |
| Salle d'eau | 4.65 m ² | | Gaine technique |
| Cellier | 3.38 m ² | | Poutre / retombée |
| TOTAL | 45.30 m² | | Module ECS |
| SURFACES ANNEXES | | | Sèche-serviette |
| Balcon | 6.45 m ² | | Grille caillebotis |
| | | | VRE Volet roulant élec. |
| | | | OB Oscillo-battant |

Date: 04/10/2023

Indice: 02

Architecte de conception

SANDRATROFFIGUÉ
ARCHITECTE DPLG & SCÉNOGRAPHIE

Le présent plan pourra subir des adaptations dimensionnelles, techniques et d'organisation afin de répondre aux contraintes inhérentes par des études détaillées d'exécution.
Les poutres, poteaux, soffites et faux plafonds n'apparaissent donc pas systématiquement.
Les éléments de mobilier, meubles et plans de travail ne sont placés qu'à titre indicatif.
Les surfaces et délimitations des jardins sont données à titre indicatif et seront définies ultérieurement par le géomètre.

