

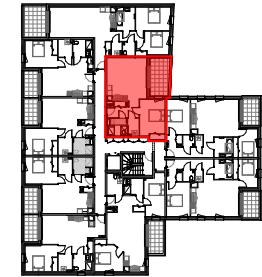
LES RIVIÈRES

Rue Claude Monet
TRIGNAC



13, avenue Barbara CS 91002 TRIGNAC
44604 SAINT-NAZAIRE CEDEX
Tel: 02 40 22 98 76

PLAN DE VENTE



Niveau	N° Logement	Type logement
R+2	207	T2

SURFACES HABITABLES		LÉGENDE	
Entrée/Dgt	5,83 m ²		Tableau électrique
Pièce de vie	24,44 m ²		Placard
Chambre 1	13,79 m ²		Soffite
Salle d'eau	4,68 m ²		Gaine technique
Cellier	2,72 m ²		Poutre / retombée
TOTAL	51,46 m²		Module ECS
SURFACES ANNEXES			Sèche-serviette
Balcon	11,38 m ²		Grille callebotis
			VRE Volet roulant élec.
			OB Oscillo-battant

Date: 04/10/2023

Indice: 02

Architecte de conception

SANDRATROFFIGUÉ
ARCHITECTE DPLG & SCÉNOGRAPHIE

Le présent plan pourra subir des adaptations dimensionnelles, techniques et d'organisation afin de répondre aux contraintes inhérentes par des études détaillées d'exécution.
Les poutres, poteaux, soffites et faux plafonds n'apparaissent donc pas systématiquement.
Les éléments de mobilier, meubles et plans de travail ne sont placés qu'à titre indicatif.
Les surfaces et délimitations des jardins sont données à titre indicatif et seront définies ultérieurement par le géomètre.

