

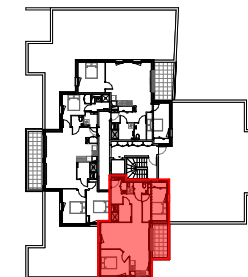
LES RIVIÈRES

Rue Claude Monet
TRIGNAC



13, avenue Barbara CS 91002 TRIGNAC
44604 SAINT-NAZAIRE CEDEX
Tel: 02 40 22 98 76

PLAN DE VENTE



Niveau	N° Logement	Type logement
R+3	301	T3

SURFACES HABITABLES		LÉGENDE	
Entrée/Dgt	9.95 m ²		Tableau électrique
Pièce de vie	25.45 m ²		Placard
Chambre 1	12.29 m ²		Soffite
Chambre 2	10.17 m ²		Gaine technique
Salle d'eau	4.66 m ²		Gaine technique
Wc	2.97 m ²		Poutre / retombee
TOTAL	65.49 m²		Module ECS
SURFACES ANNEXES			Sèche-serviette
Balcon	8.52 m ²		Grille caillebotis
			VRE Volet roulant élec.
			OB Oscillo-battant

Date: 04/10/2023 Indice: 02

Architecte de conception
SANDRATROFFIGUÉ
ARCHITECTE DPLG & SCÉNOGRAPHIE

Le présent plan pourra subir des adaptations dimensionnelles, techniques et d'organisation afin de répondre aux contraintes inhérentes par des études détaillées d'exécution. Les poutres, poteaux, soffites et faux plafonds n'apparaissent donc pas systématiquement. Les éléments de mobilier, meubles et plans de travail ne sont placés qu'à titre indicatif. Les surfaces et délimitations des jardins sont données à titre indicatif et seront définies ultérieurement par le géomètre.