

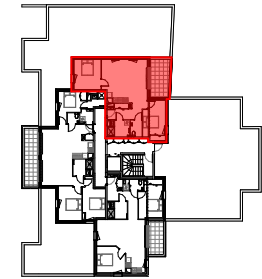
LES RIVIÈRES

Rue Claude Monet
TRIGNAC



13, avenue Barbara CS 91002 TRIGNAC
44604 SAINT-NAZAIRE CEDEX
Tel: 02 40 22 98 76

PLAN DE VENTE



Niveau	N° Logement	Type logement
R+3	303	T3

SURFACES HABITABLES		LÉGENDE	
Entrée/Dgt	6,48 m ²		Tableau électrique
Pièce de vie	27,96 m ²		Placard
Chambre 1	11,90 m ²		Soffite
Chambre 2	11,54 m ²		Gaine technique
Salle d'eau	4,99 m ²		Poutre / retombee
Wc	2,75 m ²		Module ECS
TOTAL	65,62 m²		Sèche-serviette
SURFACES ANNEXES			Grille caillebotis
Balcon	11,48 m ²		VRE Volet roulant élec.
			OB Oscillo-battant

Date: 04/10/2023

Indice: 02

Architecte de conception

SANDRATROFFIGUÉ
ARCHITECTE DPLG & SCÉNOGRAPHIE

Le présent plan pourra subir des adaptations dimensionnelles, techniques et d'organisation afin de répondre aux contraintes inhérentes par des études détaillées d'exécution.
Les poutres, poteaux, soffites et faux plafonds n'apparaissent donc pas systématiquement.
Les éléments de mobilier, meubles et plans de travail ne sont placés qu'à titre indicatif.
Les surfaces et délimitations des jardins sont données à titre indicatif et seront définies ultérieurement par le géomètre.