

# Grand Voile

La Turballe



# Grand Voile

## La Turballe, le charme d'un village de pêcheurs & l'énergie de l'océan

Véritable écrin de la presqu'île guérandaise, La Turballe est la promesse d'un cadre de vie exceptionnel s'ouvrant sur l'océan.

Dotée d'un port de plaisance animé, la ville offre une invitation à la détente, aux balades et aux activités sportives.

Habiter La Turballe, c'est vivre au cœur d'une station balnéaire préservée entre terre et mer, jouissant d'une situation privilégiée, bordée par les marais salants et l'océan.

Profitez des joies de la plage et des balades le long de la côte sauvage, de l'ambiance des bars marins et des restaurants de crustacés qui vous offriront une impression de vacances tout au long de l'année !



## La Turballe, les joies du littoral & la facilité du quotidien

- ▶ Un cadre de vie agréable offrant un environnement naturel préservé (plages, dunes, marais salants)
- ▶ Un patrimoine culturel et historique riche (port de pêche, église romane, château de la Bretesche à quelques kilomètres )
- ▶ Des activités de loisirs variées (pêche, voile, randonnée, vélo, golf...)
- ▶ La proximité des commerces et des commodités
- ▶ La possibilité de rejoindre facilement Guérande, Saint-Nazaire, La Baule, Pornichet ou Nantes

# Cap sur Grand Voile



## Le mot de l'Architecte

La résidence située à proximité immédiate du centre de La Turballe pose la première pierre d'un quartier en pleine mutation.

Le bâtiment vient faire le lien entre l'univers minéral de la rue du Docteur Gouret au sud et les grands espaces verts qui prolongent le cœur d'îlot vers le nord. La volumétrie générale du bâtiment qui se retourne en L vers le jardin permet de donner à l'ensemble des logements des vues dégagées sur le paysage ainsi que des orientations favorables.

La façade sur l'espace public est séquencée, rythmée par un jeu de couleurs et de volumes donnant une dynamique naturelle à ce petit collectif. Le langage architectural résolument contemporain dialogue avec l'environnement proche pour assurer une insertion parfaite de ce nouveau projet dans le quartier et dans la ville.

Des lignes sobres et élégantes, des grandes ouvertures sur le paysage, l'utilisation de matériaux pérennes et qualitatifs sont autant d'atouts pour que le projet trouve naturellement sa place dans ce site remarquable à moins de 1 km de l'océan.

**Quadra Architectes**



## Grand-Voile Côté confort

- ▶ Espaces extérieurs généreux pour les logements
- ▶ Accès sécurisé
- ▶ Carrelage pour l'ensemble des appartements (hors chambre)
- ▶ Parquet stratifié dans les chambres
- ▶ Meuble vasque et bandeau lumineux dans les salles de bain
- ▶ Sèche serviette dans les salles de bain
- ▶ Jardins clôturés en rez-de-chaussée avec terrasse aménagée
- ▶ Parking couvert + stationnements extérieurs en pavés engazonnés
- ▶ Locaux vélos individuels
- ▶ Portes intérieures gravées
- ▶ Kitchenettes équipées pour les T2





## Grand-Voile côté pratique










Une résidence intimiste située à 15 minutes à pied ou 5 minutes à vélo de la plage, du port et du centre-ville.

Proximité des commerces, de toutes les commodités, du marché, des restaurants, des écoles, du cinéma.

Tout est à deux pas, accessible à pied ou à vélo !

### Et pour aller plus loin...

Rejoignez Nantes ou Paris en TGV via la Baule-Escoublac et profitez du Car Lila pour tous vos déplacements quotidiens !

-  Mairie
-  Commerces
-  Pharmacie
-  Cabinet médical
-  Ecoles
-  Boulangerie
-  Poste
-  Equipement sportif
-  Base nautique
-  Presse



# Grand Voile

quelque soit  
votre projet



## 19 logements

8 T2  
44 m<sup>2</sup>

6 T3  
64 m<sup>2</sup>

5 T4  
84 m<sup>2</sup>



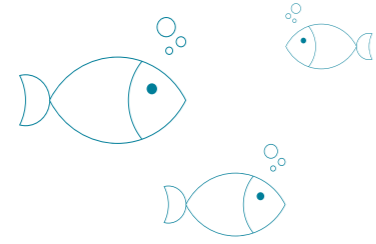


# Grand Voile

## Focus investir

### Investir à La Turballe c'est

- ▶ Profiter d'une forte demande locative pour les propriétés de vacances et les logements permanents
- ▶ Un marché immobilier dynamique en forte croissance régulière des prix
- ▶ Une ville en développement avec de nombreux projets en cours pour améliorer les infrastructures et les services
- ▶ Un environnement naturel préservé et une qualité de vie agréable pour les résidents et les vacanciers
- ▶ Des prix de l'immobilier attractifs pour une ville située en bord de mer



# Nos références à La Turballe



Terre Océane



Latitude







30 Avenue Léon Blum  
44600 Saint-Nazaire

**02 40 22 98 76**

[contacts@groupecisn.fr](mailto:contacts@groupecisn.fr)

[cisn-immobilier.fr](http://cisn-immobilier.fr)

Réalisation : Service COM Groupe CISN  
Crédits photos/illustrations : NikoSeye - Visiolab  
Impression : Laliér COM  
379 919 244 RCS Saint-Nazaire  
Document non contractuel - 07/2023

