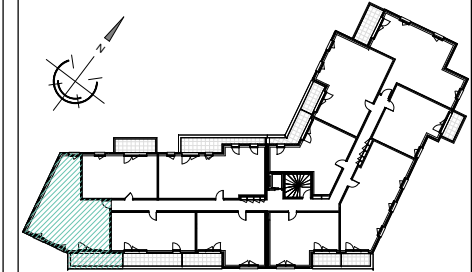


"GRAND-VOILE"

7 rue du Dr Gouret 44420 LA TURBALLE



PLAN DE COMMERCIALISATION



NIVEAU	APPT N°	TYPE
NIVEAU 1	109 BRS	T3

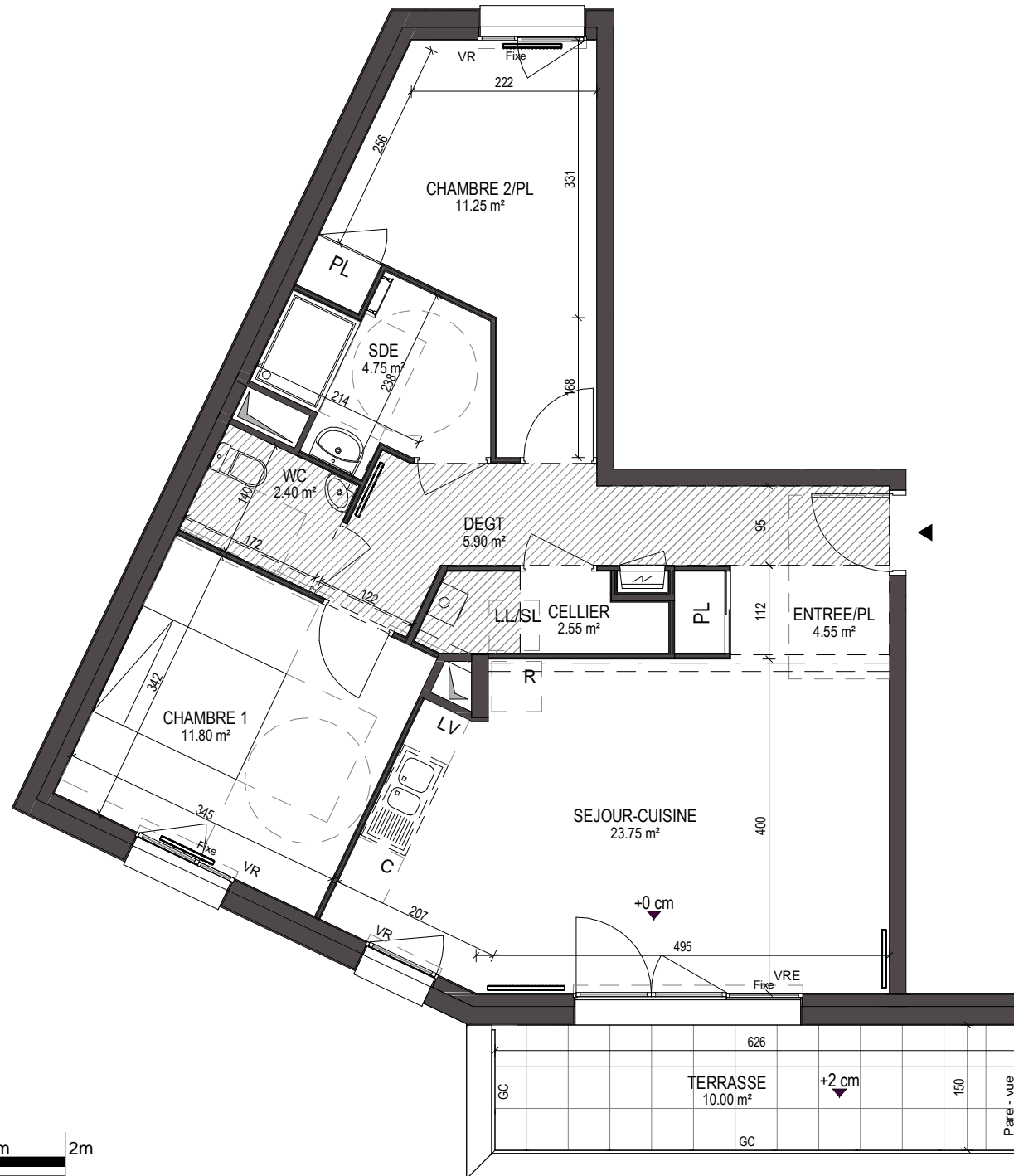
PIECES	SURFACES HABITABLES
ENTREE/PL	4.55 m ²
SEJOUR-CUISINE	23.75 m ²
CELLIER	2.55 m ²
DEGT	5.90 m ²
CHAMBRE 1	11.80 m ²
CHAMBRE 2/PL	11.25 m ²
SDE	4.75 m ²
WC	2.40 m ²
TOTAL	66.95 m²

SURFACE(S) ANNEXE(S)	
TERRASSE	10.00 m ²

Porte-fenêtre 2 vantaux + Fixe, **Oscillo-battant 1 vantail**, **Poutres**, **Chaudière**, **Tableau Elec.**
Fenêtre 1 vantail + Fixe, **Fenêtre 2 vantaux**, **Sofrite**, **Gaines**
Porte Fen. 1 vantail, **C : Cuisson**, **GC : Garde-Corps**, **Sèche-Serviette**, **Radiateur**
R : Réfrigérateur, **VR : Volet Roulant**, **Dimensions et emplacements à titre indicatif**
LV : Lave-Vaisselle, **VRE : Volet Roulant Electrique**, **Balloon Eau Chaude**
LL : Lave-Linge, **SL : Sèche-Linge**

14 novembre 2023	Indice : 1
------------------	------------

QUADRA ARCHITECTES



NOTA : Le présent document est établi sur la base du dossier pro et pourra subir des adaptations dimensionnelles, techniques et d'organisation afin de répondre aux contraintes induites par les études détaillées d'exécution. Les poutres, poteaux, soffites et faux-plafonds n'apparaissent donc pas systématiquement. Les éléments de mobilier, meubles, et plans de travaux, ne sont qu'à titre indicatif.