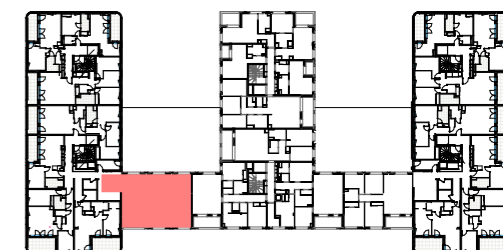




**ZAC du Grand Bellevue**  
Place Mendès France - 44100 NANTES

## plan de commercialisation



## PLAN APPT -A2-101

niveau : **R+1** type : **T5**

### PIECES

|                |                           |
|----------------|---------------------------|
| séjour/cuisine | 34,7                      |
| chambre 1      | 13,1                      |
| chambre 2      | 12,1                      |
| chambre 3      | 10,6                      |
| chambre 4      | 9,2                       |
| dgt            | 5,0                       |
| sdb            | 5,0                       |
| entrée         | 3,8                       |
| cellier/vest.  | 2,5                       |
| sde            | 2,0                       |
| wc             | 1,9                       |
| <b>Total</b>   | <b>99,9 m<sup>2</sup></b> |

### ESPACES ANNEXES

|              |                          |
|--------------|--------------------------|
| Loggia       | 9,6                      |
| <b>Total</b> | <b>9,6 m<sup>2</sup></b> |

### nota :

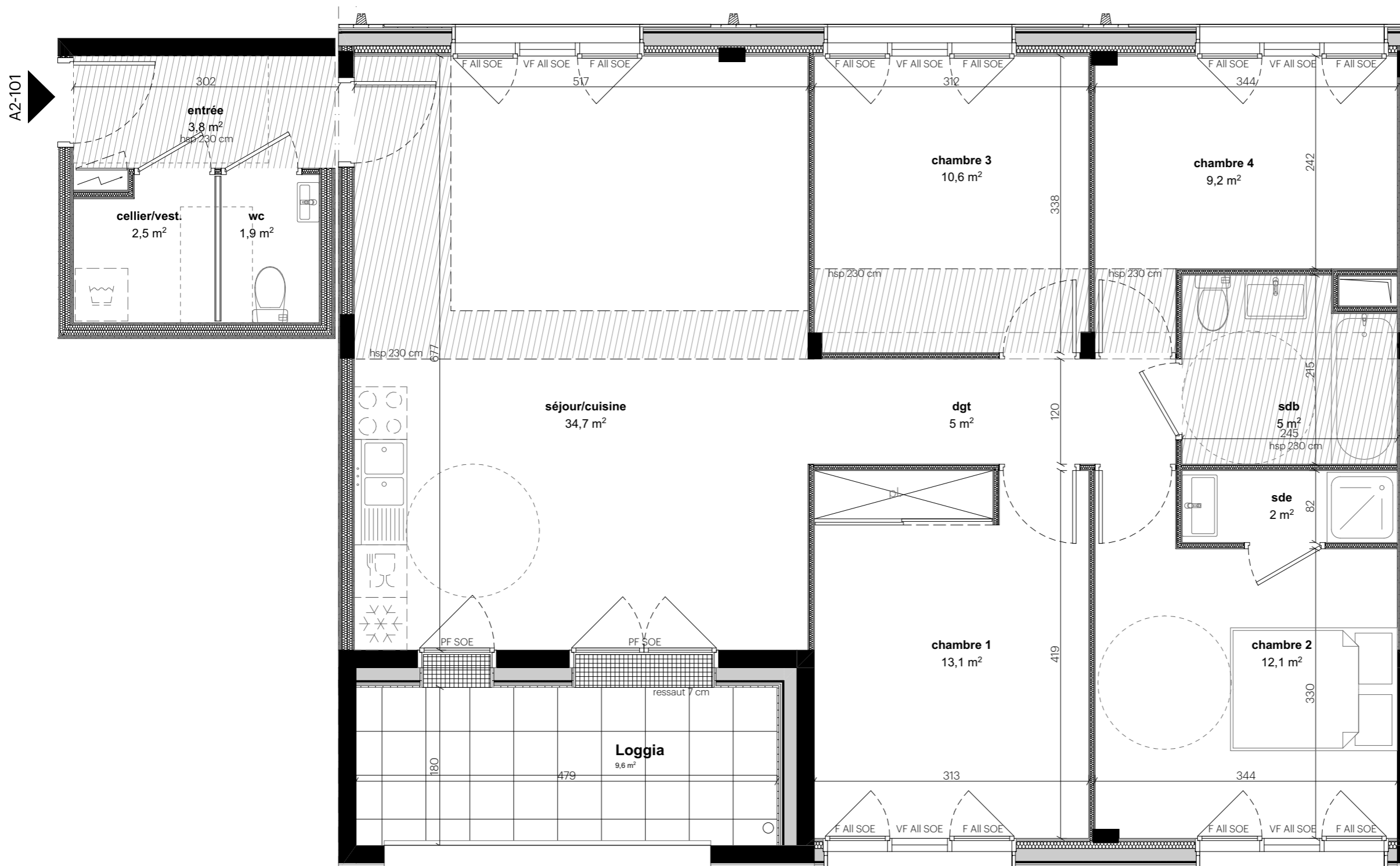
En fonction des nécessités techniques de la réalisation, des modifications sont susceptibles d'être apportées à ce plan qui ne revêt, avant d'être annexé à l'acte authentique de vente, qu'un caractère informatif. Les surfaces indiquées sont approximatives. Les faux-plafonds, soffites, retombées et gaines sont susceptibles d'évoluer en situation, en nombre et en dimensions. La végétalisation n'est pas contractuelle. Les éléments de mobilier (meubles et plans de travail) ne sont placés qu'à titre indicatif. Les accès aux terrasses et prolongements extérieurs peuvent comporter un surbot ou une hauteur de marche à franchir.

### échelle (format A3) :

1:50

### date du plan :

11/10/2023



### légendes :

|                                       |              |                    |                            |                    |                    |
|---------------------------------------|--------------|--------------------|----------------------------|--------------------|--------------------|
| <b>All.</b> allège pleine et vitrée   | lave-linge   | frigo              | lave vaisselle             | cuisson            | tableau électrique |
| <b>F</b> fenêtre                      | poteau béton | cloison démontable | store occultant électrique | grille caillebotis | placard            |
| <b>VF</b> Vitrage fixe                |              |                    |                            |                    |                    |
| <b>PF</b> porte-fenêtre               |              |                    |                            |                    |                    |
| <b>PFF</b> porte-fenêtre+fixe         |              |                    |                            |                    |                    |
| <b>OB</b> oscillo-battant             |              |                    |                            |                    |                    |
| <b>SO</b> Store occultant             |              |                    |                            |                    |                    |
| <b>SOE</b> Store occultant électrique |              |                    |                            |                    |                    |

