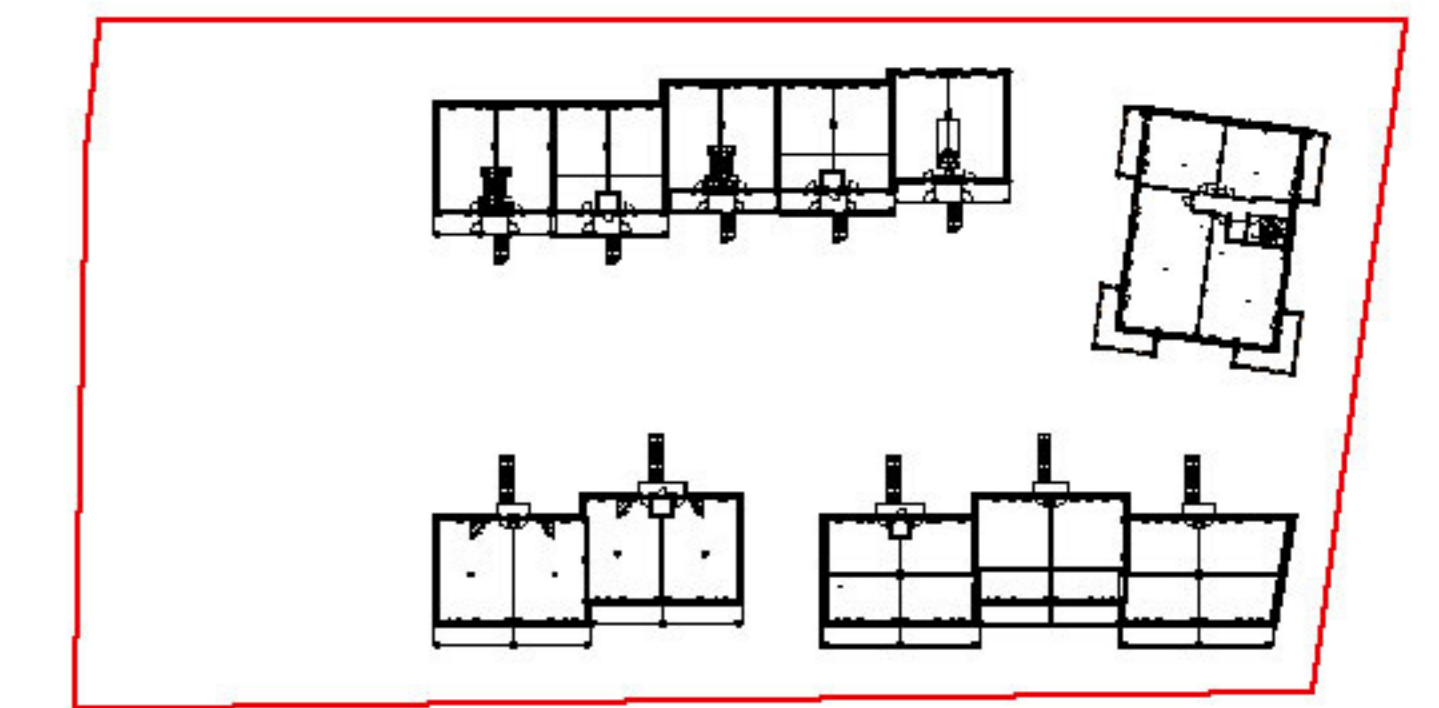


**L'AZURE**



Plan de repérage



**Appartement G.202 - Niveau bas**

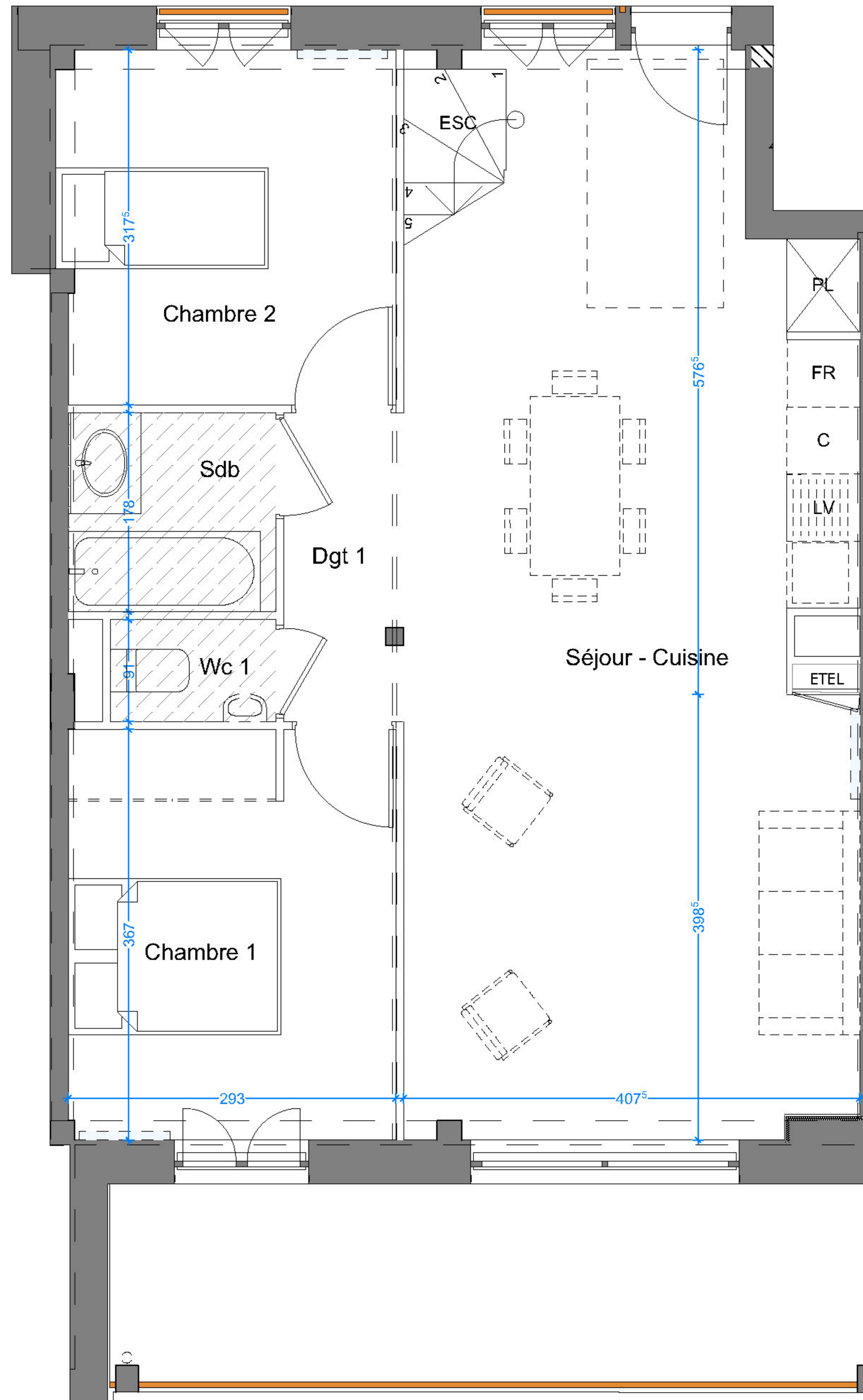
BATIMENT	NIVEAU	TYPE	VERSION
<b>G</b>	<b>R+2</b>	<b>T5</b>	<b>V.1</b>

TABLEAU DES SUPERFICIES

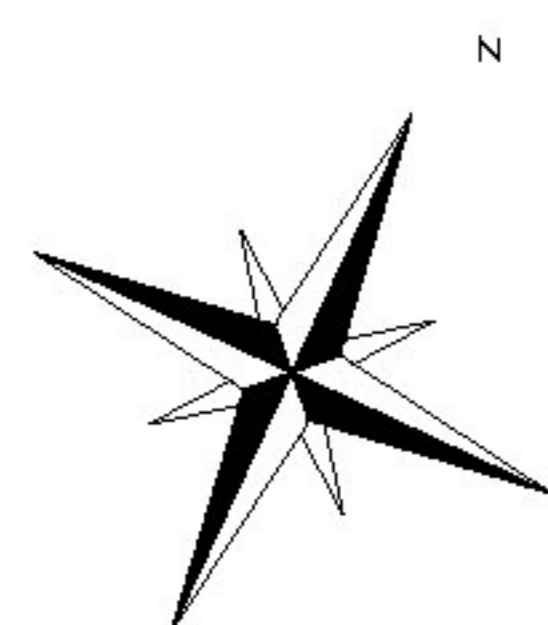
Séjour - Cuisine	34,22
Chambre 1	10,74
Chambre 2	9,47
Chambre 3	10,77
Chambre 4	9,48
Sdb	3,31
Sde	3,31
WC 1	1,35
Dgt 1	2,93
WC 2	1,33
Dgt	2,75
<b>Total</b>	<b>89,66 m<sup>2</sup></b>
Balcon privatif	11,95

*Avertissement : Les cotes et surfaces sont mentionnées à titre indicatif et sont susceptibles de variations dans les tolérances du contrat. Les faux-plafonds, soffites connus sont mentionnés à titre indicatif. Pour des raisons techniques, administratives ou réglementaires, ils sont susceptibles d'être modifiés et /ou créés. La représentation des éléments de cuisine, de salle de bains et de mobilier n'ont qu'une valeur illustrative. Seuls les éléments définis dans la notice descriptive de vente sont contractuels. La représentation graphique des haies et arbres est purement symbolique et n'a pas de caractère contractuel.*

Architecte :	<b>CISN</b> 13, Avenue Barbara 44570 Trignac	
30/07/2024	INDICE : 1	



ETEL : Tableau électrique  
 PL : Placard  
 LV : Lave vaisselle  
 LL : Lave linge  
 FR : Réfrigérateur  
 C : Cuisson  
 : Radiateur  
 : Soffite (faux plafond)

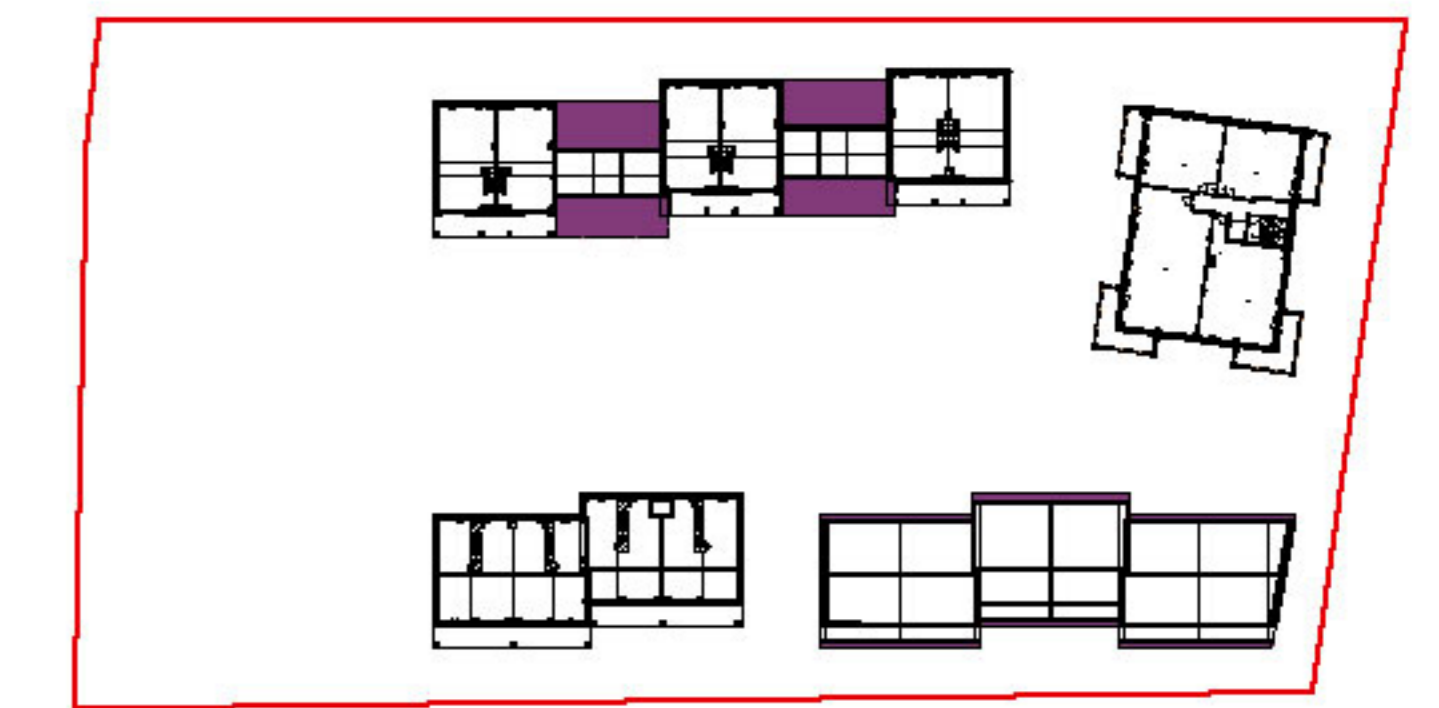




**L'AZURE**



Plan de repérage



**Appartement G.202 - Niveau haut**

BATIMENT	NIVEAU	TYPE	VERSION
<b>G</b>	<b>R+3</b>	<b>T5</b>	<b>V.1</b>

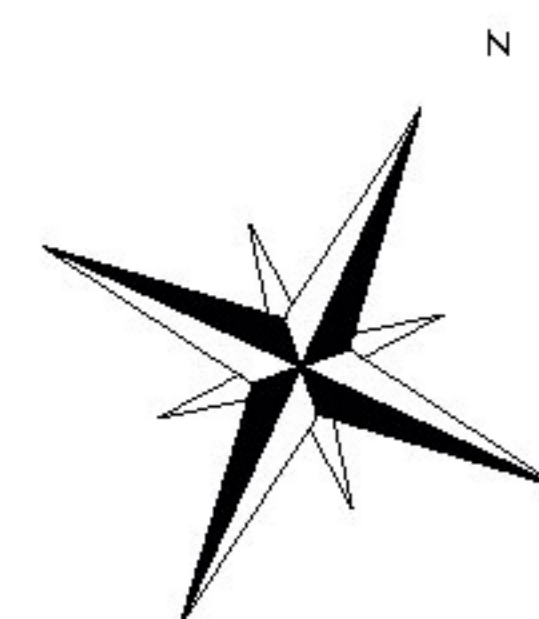
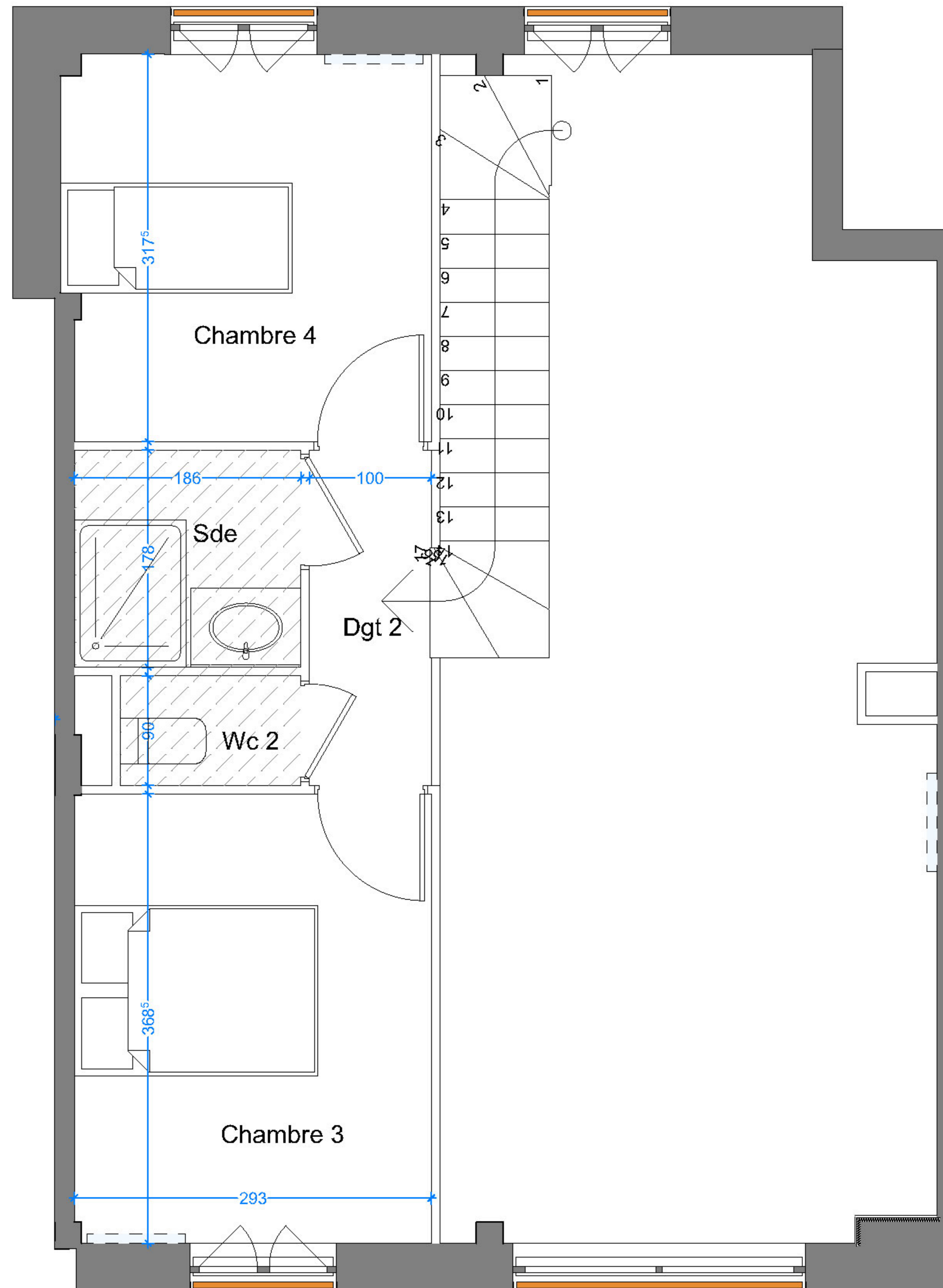
TABLEAU DES SUPERFICIES

Séjour - Cuisine	34,22
Chambre 1	10,74
Chambre 2	9,47
Chambre 3	10,77
Chambre 4	9,48
Sdb	3,31
Sde	3,31
WC 1	1,35
Dgt 1	2,93
WC 2	1,33
Dgt	2,75
<b>Total</b>	<b>89,66 m<sup>2</sup></b>

Balcon privatif	11,95
-----------------	-------

*Avertissement : Les cotes et surfaces sont mentionnées à titre indicatif et sont susceptibles de variations dans les tolérances du contrat. Les faux-plafonds, soffites connus sont mentionnés à titre indicatif. Pour des raisons techniques, administratives ou réglementaires, ils sont susceptibles d'être modifiés et /ou créés. La représentation des éléments de cuisine, de salle de bains et de mobilier n'ont qu'une valeur illustrative. Seuls les éléments définis dans la notice descriptive de vente sont contractuels. La représentation graphique des haies et arbres est purement symbolique et n'a pas de caractère contractuel.*

Architecte :	<b>CISN</b> 13, Avenue Barbara 44570 Trignac	
	SA T HY <small>SA 101 13 Rue de la République 44100 Nantes</small>	
30/07/2024	INDICE : 1	



ETEL : Tableau électrique  
PL : Placard

LV : Lave vaisselle  
LL : Lave linge

FR : Réfrigérateur  
C : Cuisson

: Radiateur  
 : Soffite (faux plafond)



# L'AZURE



Plan de repérage

## Niveau bas - Version 2 type

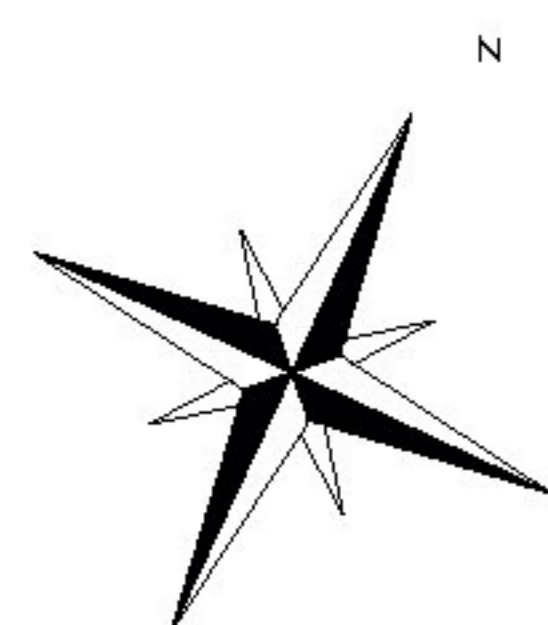
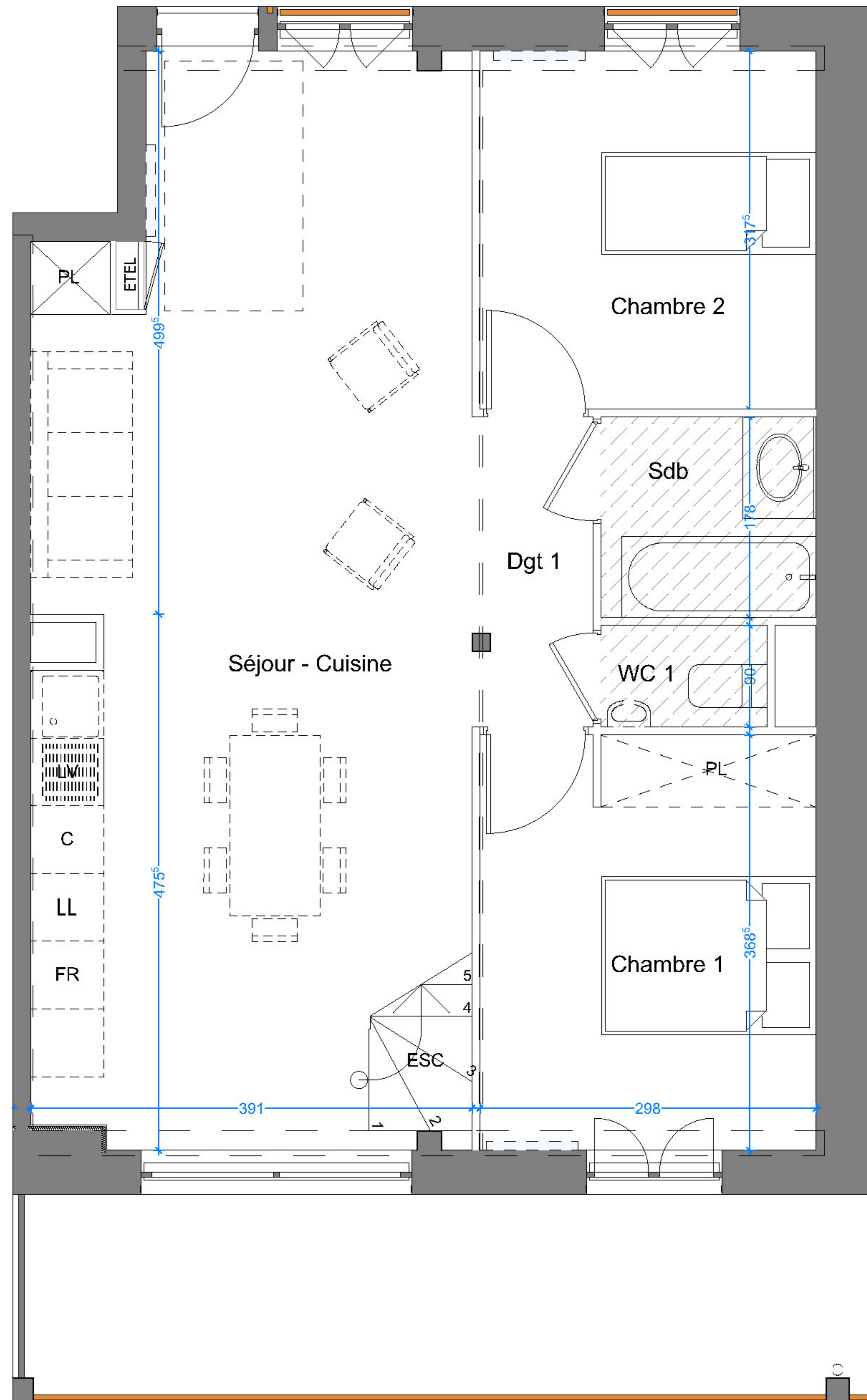
BATIMENT	NIVEAU	TYPE	VERSION
G	R+2	T5	V.1

### TABLEAU DES SUPERFICIES

Séjour - Cuisine	32,60
Chambre 1	10,97
Chambre 2	9,45
Chambre 3	10,97
Chambre 4	9,45
Sdb	3,40
Sde	3,44
WC 1	1,33
Dgt 1	2,92
WC 2	1,33
Dgt 2	2,75
<b>Total</b>	<b>88,61 m<sup>2</sup></b>
Balcon privatif	13,33

*Avertissement : Les cotes et surfaces sont mentionnées à titre indicatif et sont susceptibles de variations dans les tolérances du contrat. Les faux-plafonds, soffites connus sont mentionnés à titre indicatif. Pour des raisons techniques, administratives ou réglementaires, ils sont susceptibles d'être modifiés et /ou créés. La représentation des éléments de cuisine, de salle de bains et de mobilier n'ont qu'une valeur illustrative. Seuls les éléments définis dans la notice descriptive de vente sont contractuels. La représentation graphique des haies et arbres est purement symbolique et n'a pas de caractère contractuel.*

Architecte :	<b>CISN</b> 13, Avenue Barbara 44570 Trignac	
	SA T HY <small>SA 101 13 Rue de la République 44100 Nantes Cedex 03</small>	
30/07/2024	INDICE : 1	



ETEL : Tableau électrique      LV : Lave vaisselle      FR : Réfrigérateur      : Radiateur  
 PL : Placard                      LL : Lave linge              C : Cuisson                      : Soffite (faux plafond)