

MAITRE D'OUVRAGE



CISN Coopérative  
13, Av. Barbara  
44570 - TRIGNAC

DOMAINE DE LA GRÉE DES MOULINS

Rue Ranrouët - 44410  
HERBIGNAC



17 rue Pierre Landais  
44200 NANTES

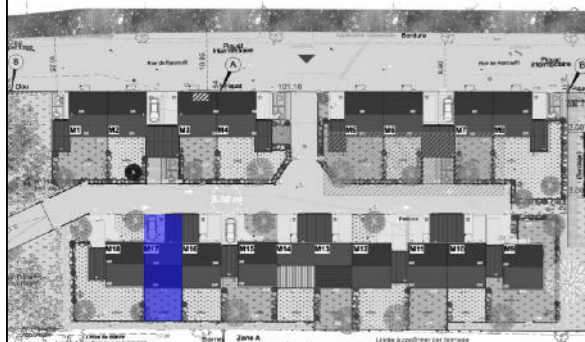
PLAN DE COMMERCIALISATION

TYPE	NUMÉRO
T4	M-17

Désignation	S. habitables
Entrée	3,74
Séjour + cuisine	30,48
Chambre 1	10,26
Chambre 2	12,67
Chambre 3	10,16
S.d.B + WC	3,86
S.d.E + WC	5,15
Dgt.	4,17
Pl.	0,82
Cellier	2,19
<b>Total</b>	<b>83,50 m<sup>2</sup></b>
Garage*	13,79
Jardin	42,19

NOTA: la surface des placards est incluse dans celle des pièces attenantes.

PLAN DE REPERAGE

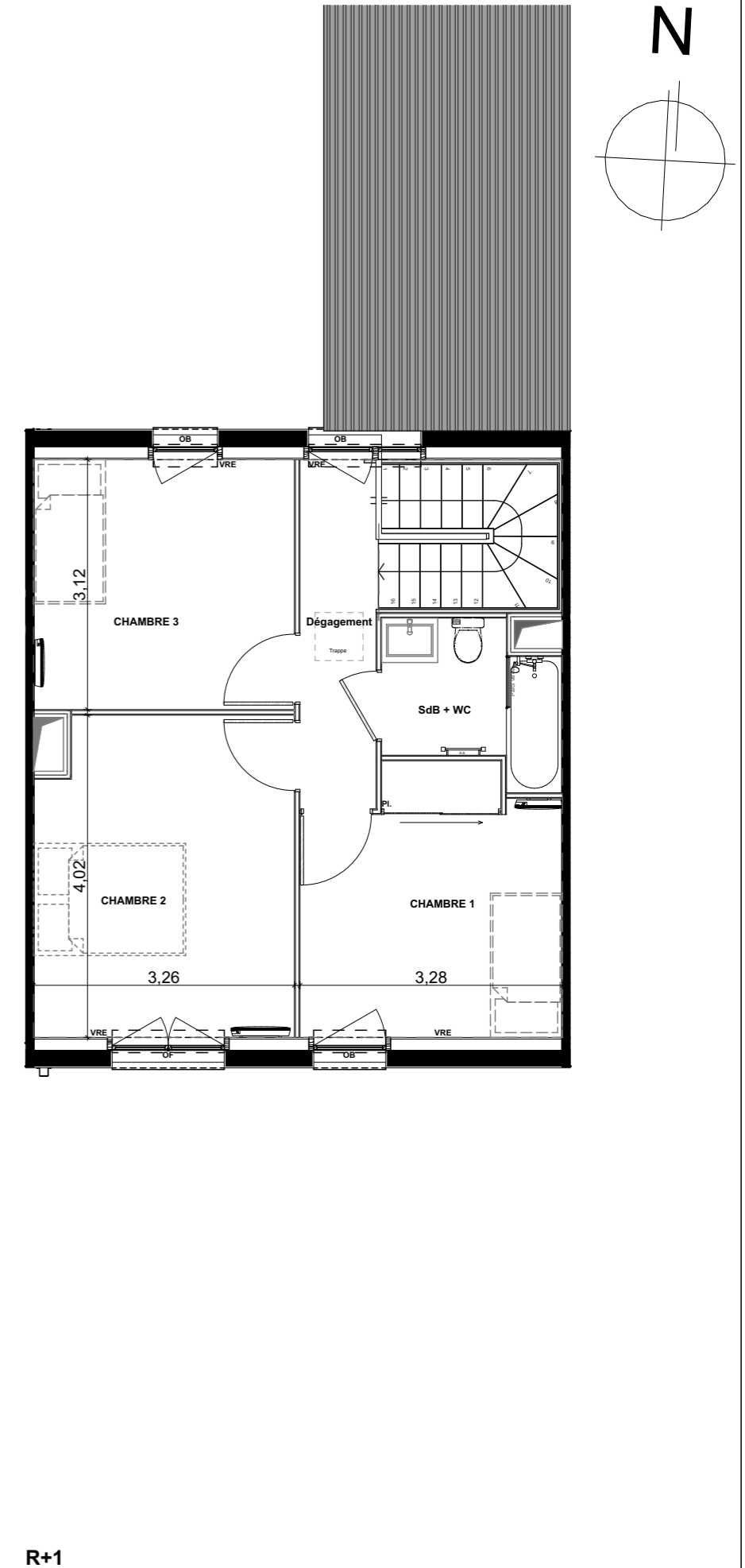
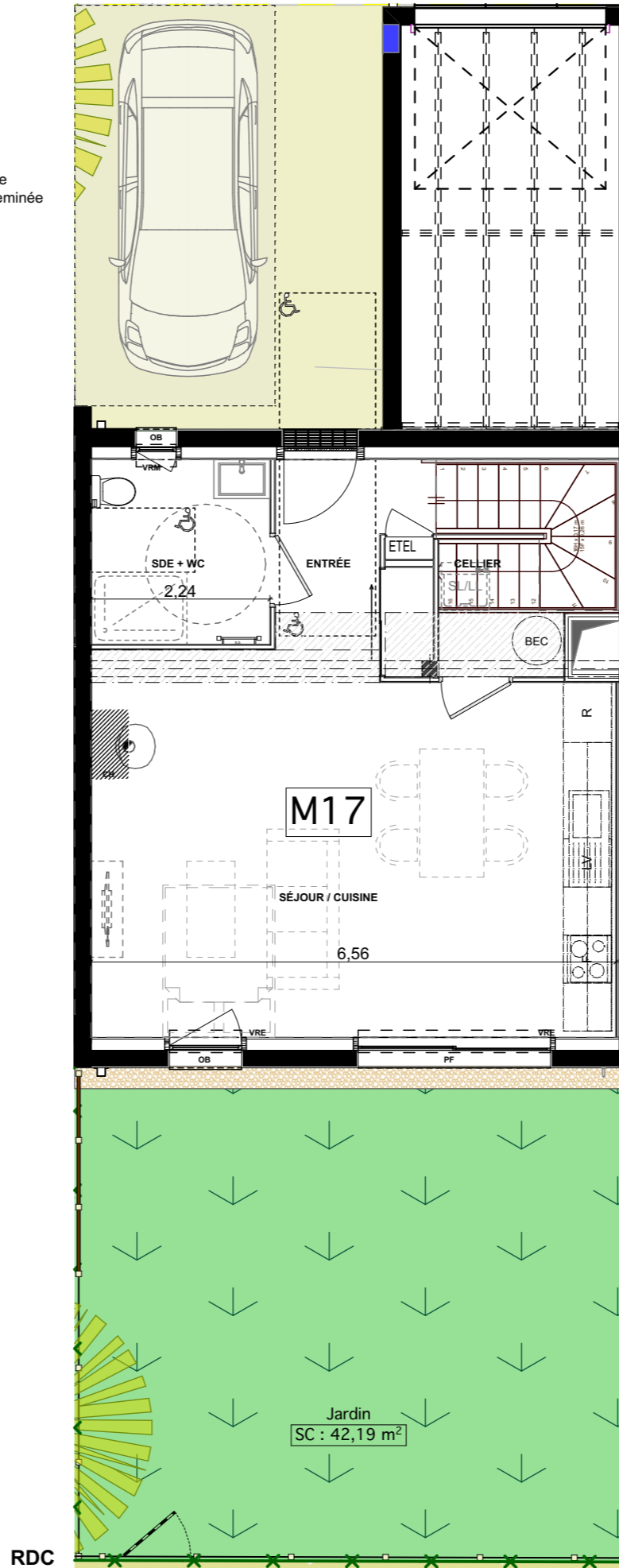


Date : 05/07/2024

ind.:

LEGENDE :

- |       |                                   |        |                      |
|-------|-----------------------------------|--------|----------------------|
| OF    | Fenêtre ouvr. à la française      | SL     | Sèche linge          |
| PF    | Porte-fenêtre                     | LV     | Lave-vaisselle       |
| F     | Fenêtre fixe                      | LL     | Lave-linge           |
| OB    | Fenêtre oscillo-battant           | CUIS.  | Cuisson              |
| VRE/M | Volet roulant électrique / manuel | R      | Réfrigérateur        |
| AV    | Allège vitrée                     | F      | Four                 |
| AM    | Allège maçonnée                   | CHAUD. | Chaudière            |
| PL    | Placard                           | BEC.   | Ballon eau chaude    |
| FP    | Faux plafond / soffite            | CH.    | Emplacement cheminée |
| ETEL  | Tableau Elec.                     |        |                      |
|       | Radiateur                         |        |                      |
|       | S. serviettes                     |        |                      |
|       |                                   |        | Portillon            |
|       |                                   |        | Clôture + haie       |



NOTA :

Le Plan présent pourra subir des adaptations dimensionnelles, techniques et d'organisation afin de répondre aux contraintes induites par des études détaillées d'exécution.  
Les poutres, poteaux, soffites et faux plafonds n'apparaissent donc pas systématiquement.  
Les éléments de mobilier, meubles et plans de travail ne sont placés qu'à titre indicatif.  
Les surfaces et délimitations des jardins sont données à titre indicatif et seront définies ultérieurement par le géomètre.