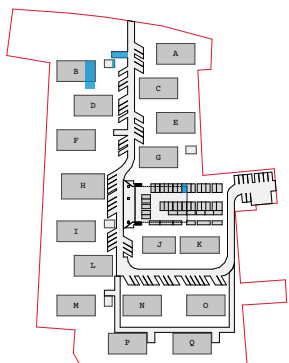


PLAN DU LOGEMENT

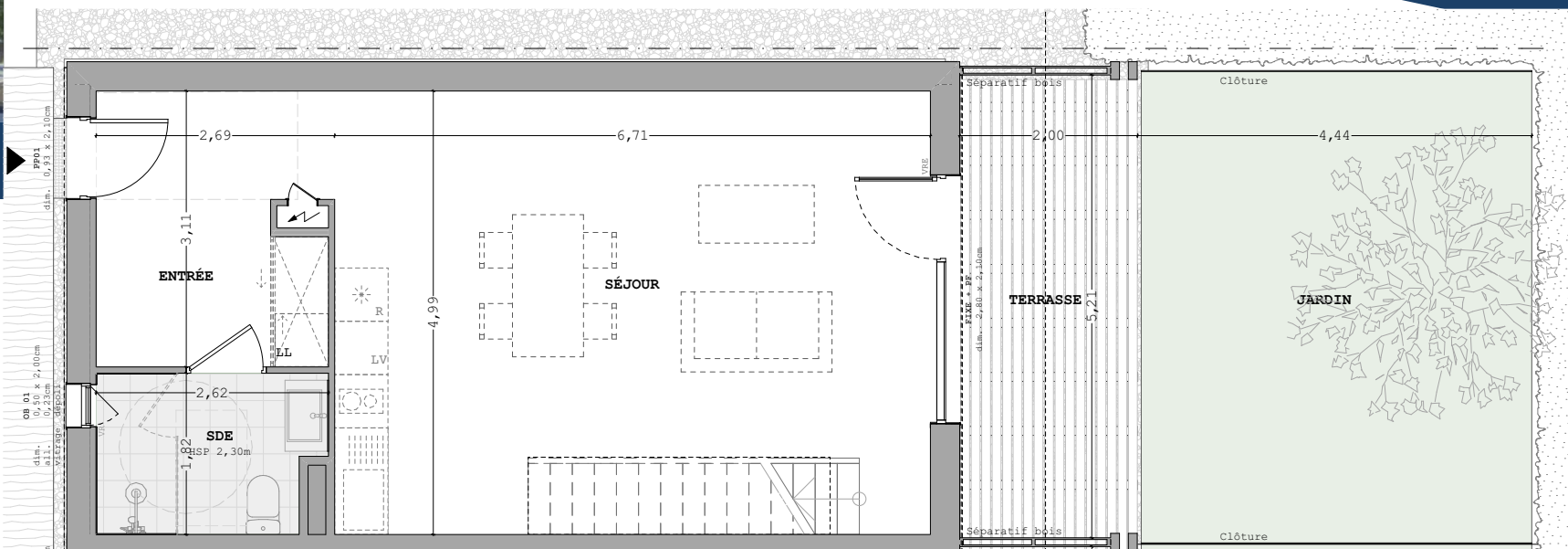


LES RULLAS
Avenue du Québec / 17200 ROYAN

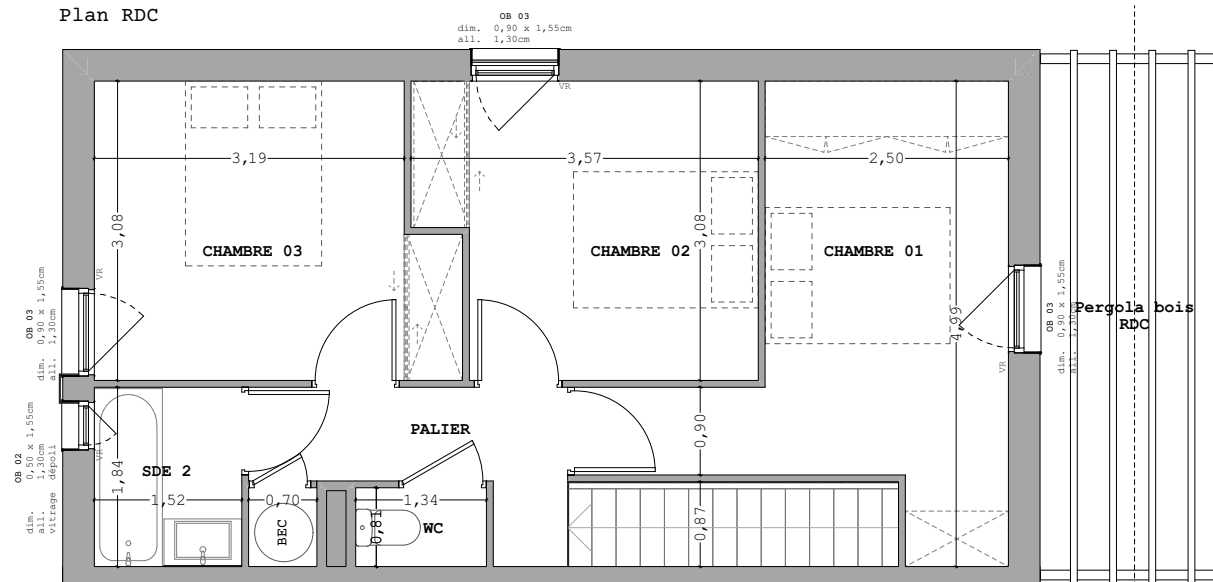


MAISON DUPLEX
T4

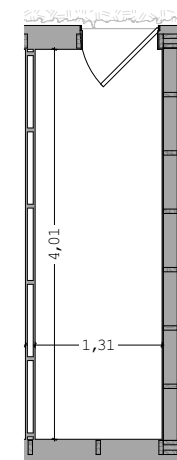
SURFACES HABITABLES (m ²)	
RDC	
Entrée	7,94
Sde	4,46
Séjour	31,35
R+1	
Palier	4,40
Chambre 01	12,9
Chambre 02	10,05
Chambre 03	10,71
Sde 2	2,79
WC	1,09
TOTAL	85,69
SURFACES EXTÉRIEURES (m ²)	
Terrasse	10,40
Jardin	22,70
TOTAL	33,10



Plan RDC



Plan R+1



Plan cabanon

LEGENDE

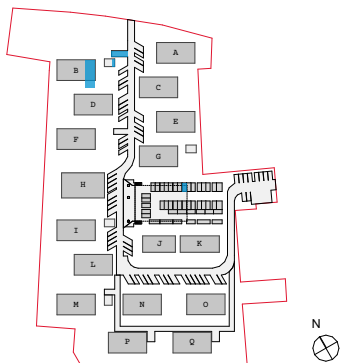
- R : Emplacement réfrigérateur
- LL : Emplacement lave-linge
- BEC : Ballon d'eau chaude
- PP : Porte palière
- ALV : Allège vitrée
- VRE : Volet roulant électrique

Travaux nécessaires à la mise en conformité
accessibilité handicapée :

- Douche : receveur ou forme de pente / pose robinetterie
- WC : fourniture et pose



LES RULLAS
Avenue du Québec / 17200 ROYAN



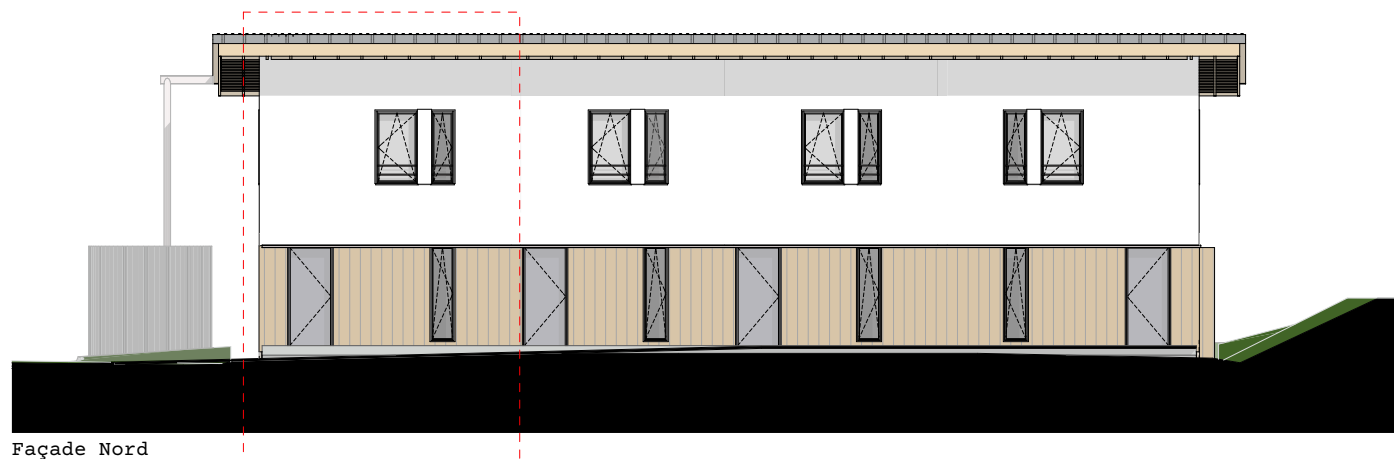
MAISON DUPLEX
T4

SURFACES HABITABLES (m ²)	
RDC	
Entrée	7,94
Sde	4,46
Séjour	31,35
R+1	
Palier	4,40
Chambre 01	12,9
Chambre 02	10,05
Chambre 03	10,71
Sde 2	2,79
WC	1,09
TOTAL	85,69
SURFACES EXTÉRIEURES (m ²)	
Terrasse	10,40
Jardin	22,70
TOTAL	33,10



sem das

A6A Atelier 6 architecture



Façade Nord



Façade Sud

LEGENDE

- R : Emplacement réfrigérateur
- LL : Emplacement lave-linge
- BEC : Ballon d'eau chaude
- PP : Porte palière
- ALV : Allège vitrée
- VRE : Volet roulant électrique

Travaux nécessaires à la mise en conformité
accessibilité handicapée :

- Douche : receveur ou forme de pente / pose robinetterie
- WC : fourniture et pose