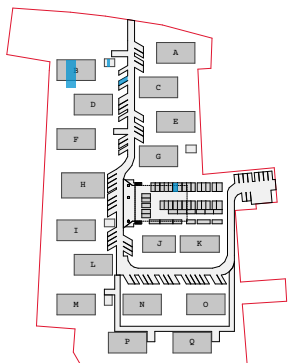


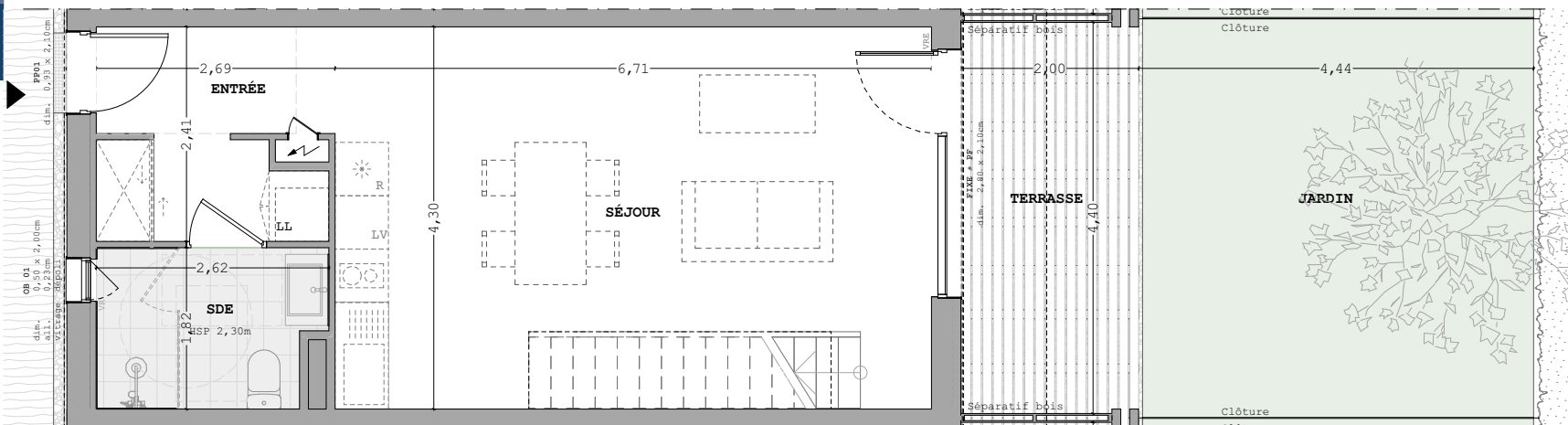
PLAN DU LOGEMENT

LES RULLAS  
Avenue du Québec / 17200 ROYAN

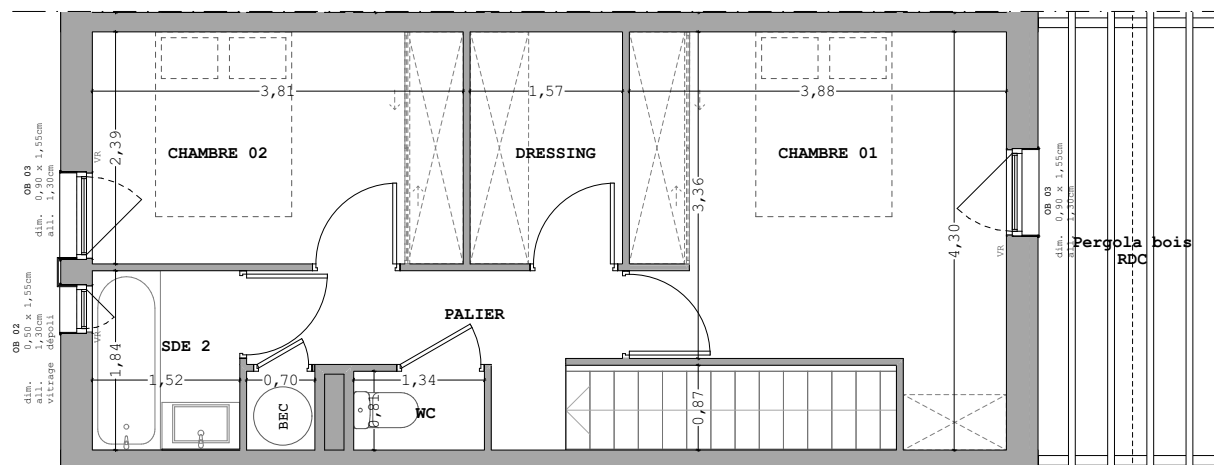


MAISON DUPLEX  
T3

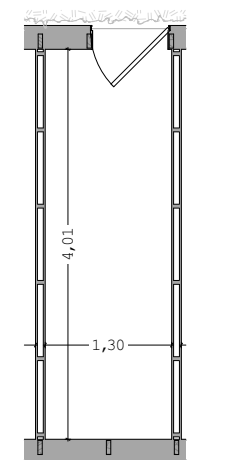
SURFACES HABITABLES (m <sup>2</sup> )	
<b>RDC</b>	
Entrée	6,05
Sde	4,46
Séjour	26,71
<b>R+1</b>	
Palier	4,93
Chambre 01	13,98
Chambre 02	9,1
Dressing	3,74
Sde 2	2,79
WC	1,09
<b>TOTAL</b>	<b>72,85</b>
SURFACES EXTÉRIEURES (m <sup>2</sup> )	
Terrasse	8,77
Jardin	19,8
<b>TOTAL</b>	<b>28,57</b>



Plan RDC



Plan R+1



Plan cabanon

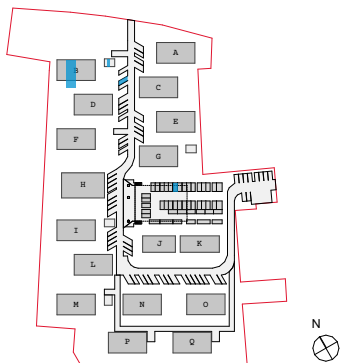
LEGENDE

- R : Emplacement réfrigérateur
- LL : Emplacement lave-linge
- BEC : Ballon d'eau chaude
- PP : Porte palière
- ALV : Allège vitrée
- VRE : Volet roulant électrique

Travaux nécessaires à la mise en conformité  
accessibilité handicapée :  
- Douche : receveur ou forme de pente / pose robinetterie  
- WC : fourniture et pose



LES RULLAS  
Avenue du Québec / 17200 ROYAN



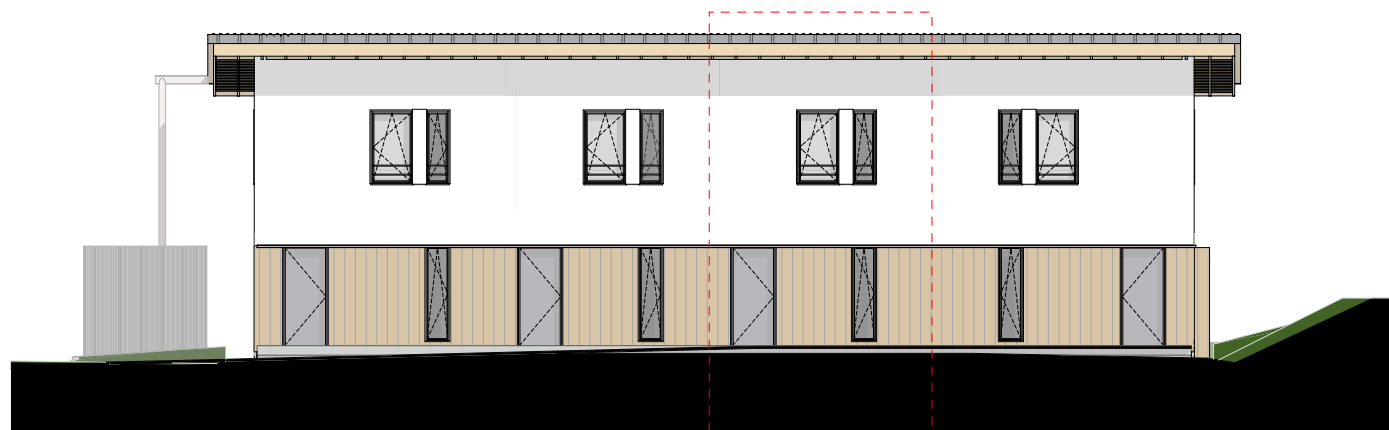
MAISON DUPLEX  
T3

SURFACES HABITABLES (m <sup>2</sup> )	
<b>RDC</b>	
Entrée	6,05
Sde	4,46
Séjour	26,71
<b>R+1</b>	
Palier	4,93
Chambre 01	13,98
Chambre 02	9,1
Dressing	3,74
Sde 2	2,79
WC	1,09
<b>TOTAL</b>	<b>72,85</b>
SURFACES EXTÉRIEURES (m <sup>2</sup> )	
Terrasse	8,77
Jardin	19,8
<b>TOTAL</b>	<b>28,57</b>

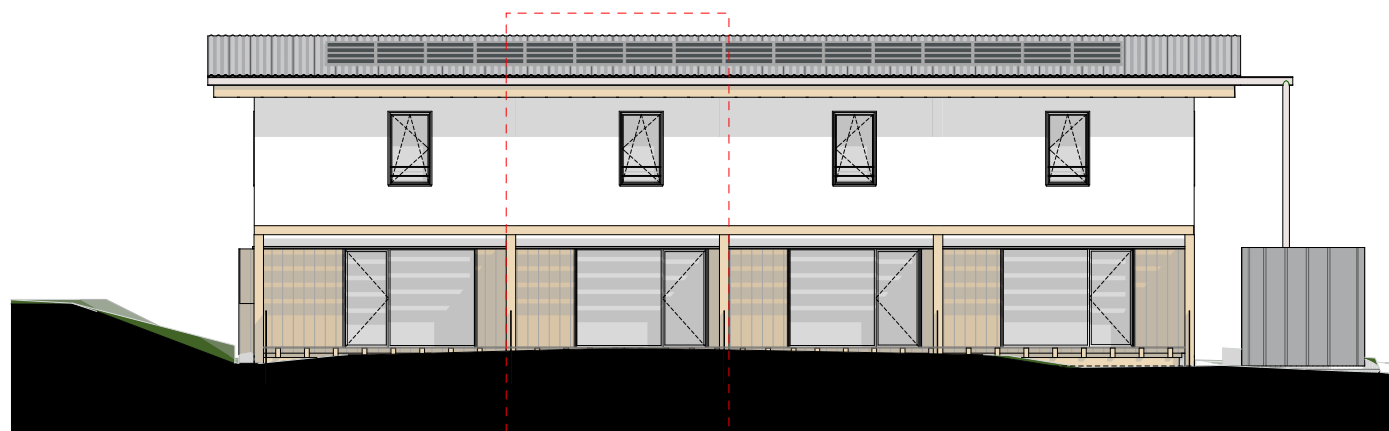


sem das

A6A Atelier 6 architecture



Façade Nord



Façade Sud

LEGENDE

- R : Emplacement réfrigérateur
- LL : Emplacement lave-linge
- BEC : Ballon d'eau chaude
- PP : Porte palière
- ALV : Allège vitrée
- VRE : Volet roulant électrique

Travaux nécessaires à la mise en conformité  
accessibilité handicapée :

- Douche : receveur ou forme de pente / pose robinetterie
- WC : fourniture et pose