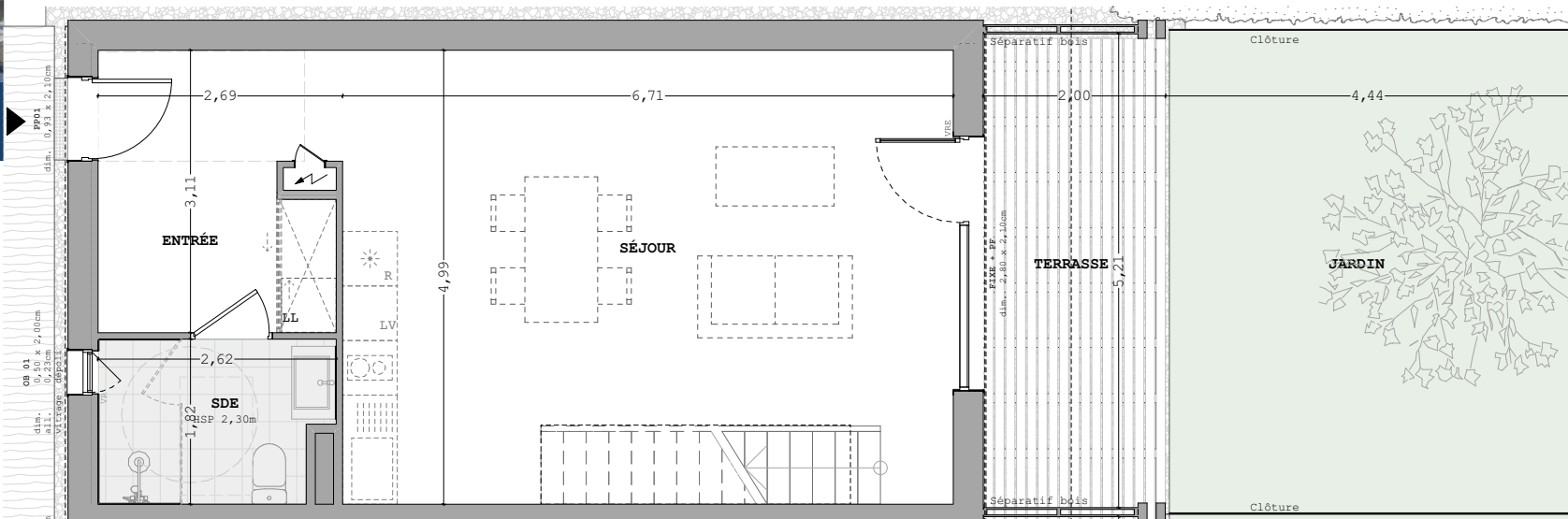
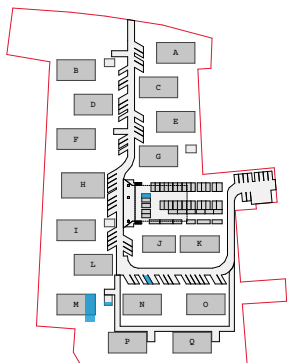


PLAN DU LOGEMENT

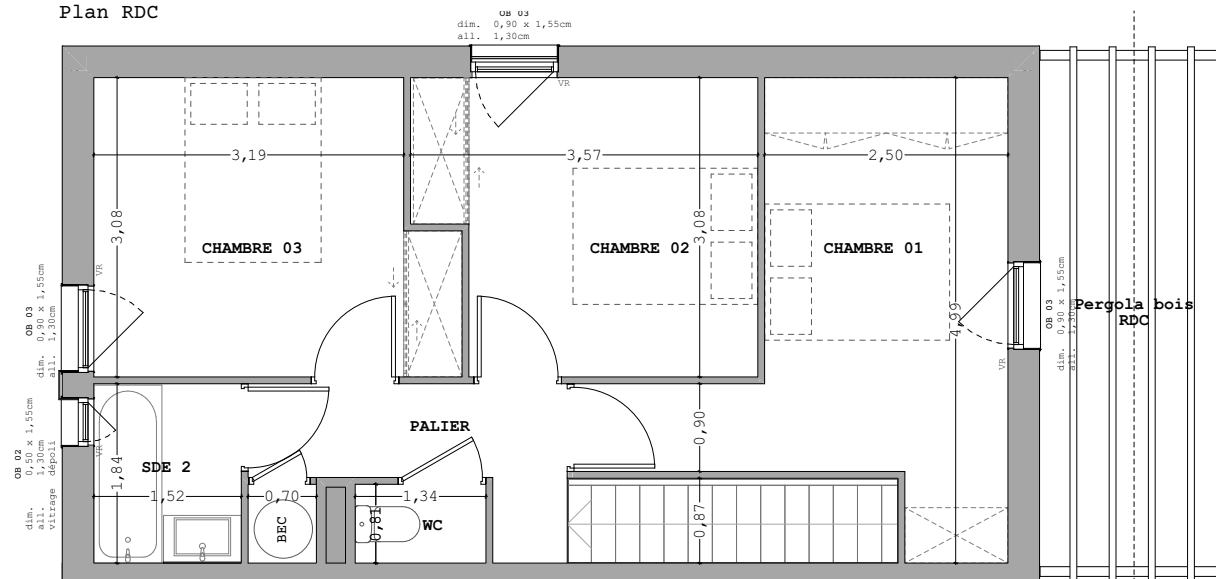
LES RULLAS  
Avenue du Québec / 17200 ROYAN



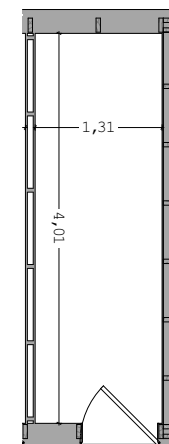
MAISON DUPLEX  
T4

SURFACES HABITABLES (m <sup>2</sup> )	
<b>RDC</b>	
Entrée	7,94
Sde	4,46
Séjour	31,35
<b>R+1</b>	
Palier	4,40
Chambre 01	12,9
Chambre 02	10,05
Chambre 03	10,71
Sde 2	2,79
WC	1,09
<b>TOTAL</b>	<b>85,69</b>
SURFACES EXTÉRIEURES (m <sup>2</sup> )	
Terrasse	10,40
Jardin	22,70
Cabanon	5,25
<b>TOTAL</b>	<b>38,35</b>

Plan RDC



Plan R+1



Plan cabanon

LEGENDE

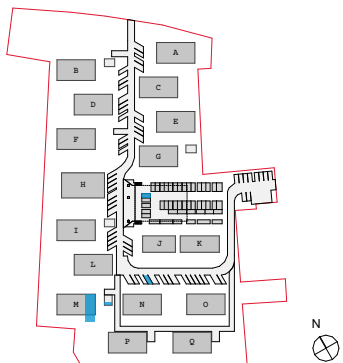
- R : Emplacement réfrigérateur
- LL : Emplacement lave-linge
- BEC : Ballon d'eau chaude
- PP : Porte palière
- ALV : Allège vitrée
- VRE : Volet roulant électrique

Travaux nécessaires à la mise en conformité  
accessibilité handicapée :

- Douche : receveur ou forme de pente / pose robinetterie
- WC : fourniture et pose



LES RULLAS  
Avenue du Québec / 17200 ROYAN



MAISON DUPLEX  
T4

SURFACES HABITABLES (m<sup>2</sup>)

<b>RDC</b>	
Entrée	7,94
Sde	4,46
Séjour	31,35
<b>R+1</b>	
Palier	4,40
Chambre 01	12,9
Chambre 02	10,05
Chambre 03	10,71
Sde 2	2,79
WC	1,09
<b>TOTAL</b>	<b>85,69</b>

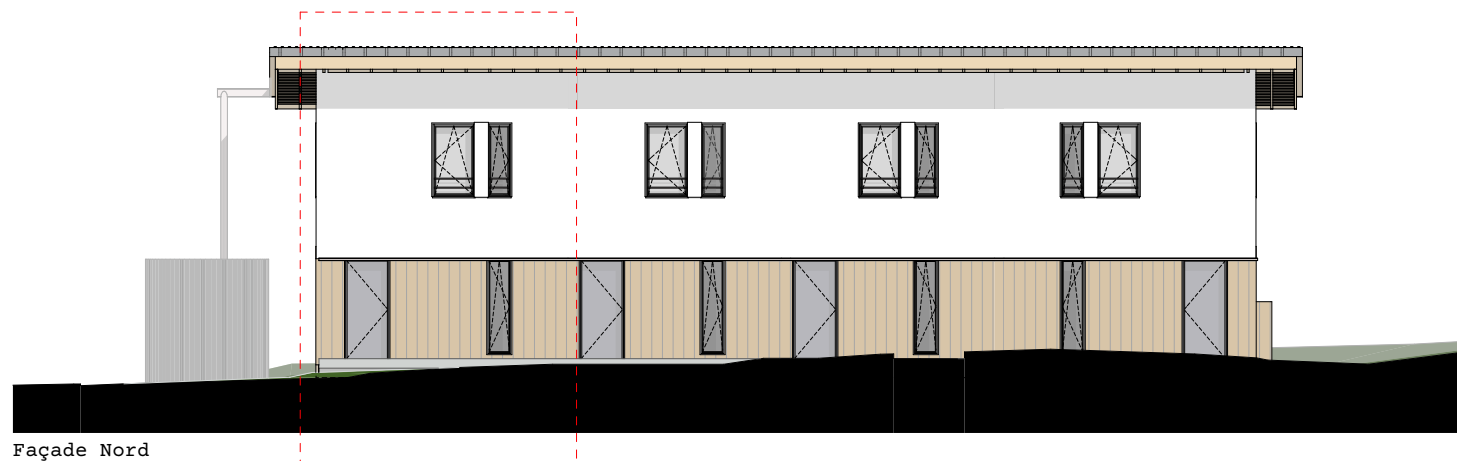
SURFACES EXTÉRIEURES (m<sup>2</sup>)

Terrasse	10,40
Jardin	22,70
Cabanon	5,25
<b>TOTAL</b>	<b>38,35</b>



sem das

A6A Atelier 6 architecture



Façade Nord



Façade Sud

LEGENDE

- R : Emplacement réfrigérateur
- LL : Emplacement lave-linge
- BEC : Ballon d'eau chaude
- PP : Porte palière
- ALV : Allège vitrée
- VRE : Volet roulant électrique

Travaux nécessaires à la mise en conformité  
accessibilité handicapée :

- Douche : receveur ou forme de pente / pose robinetterie
- WC : fourniture et pose