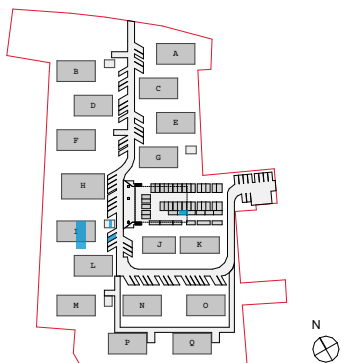


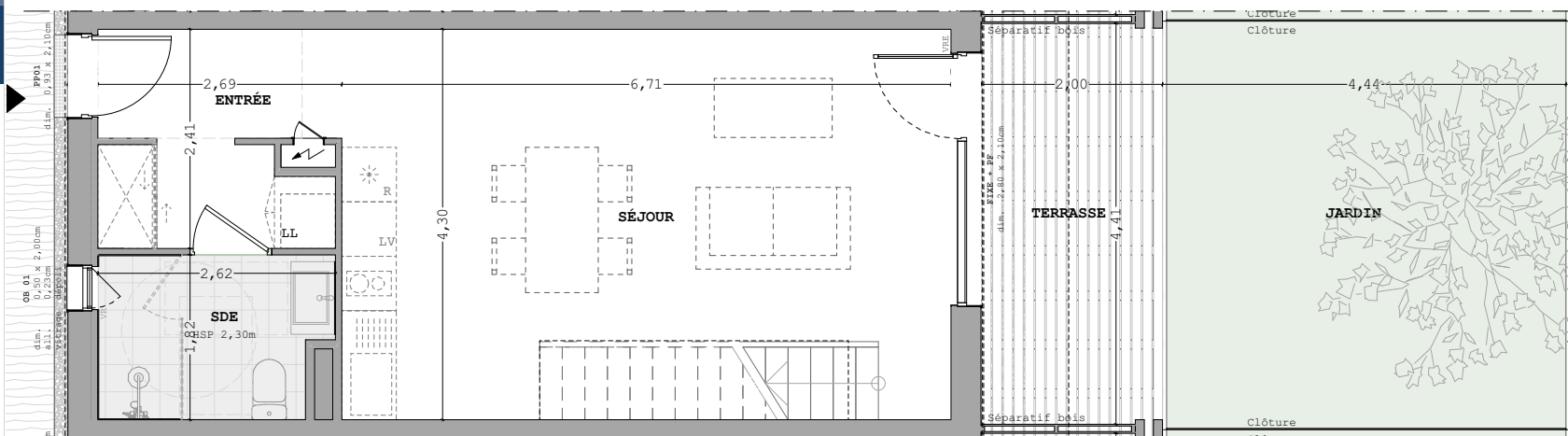
PLAN DU LOGEMENT

LES RULLAS
Avenue du Québec / 17200 ROYAN

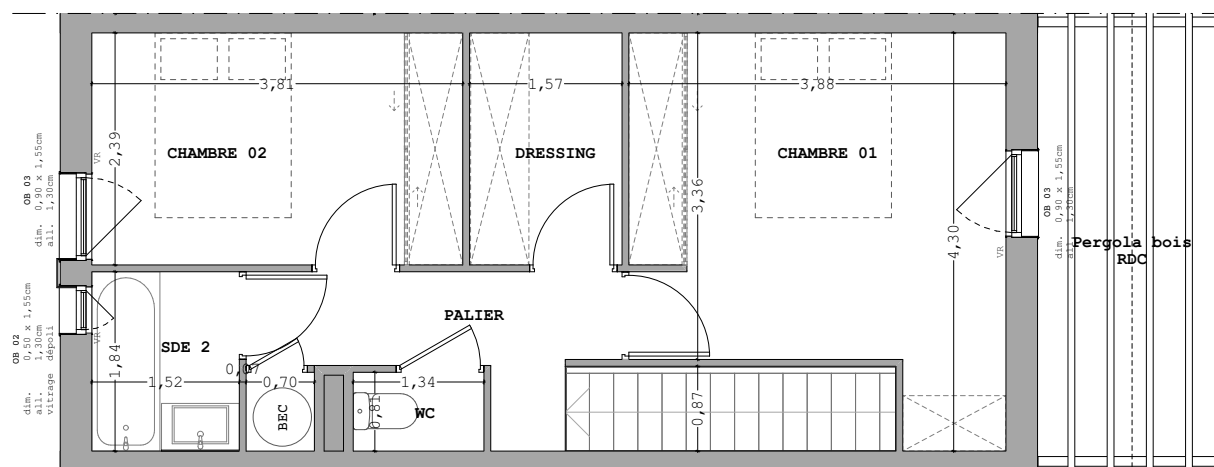


MAISON DUPLEX
T3

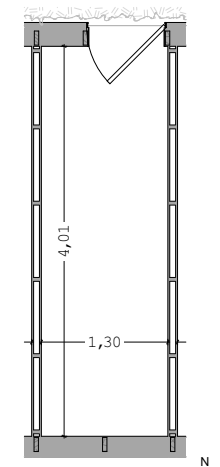
SURFACES HABITABLES (m ²)	
RDC	
Entrée	6,05
Sde	4,46
Séjour	26,71
R+1	
Palier	4,93
Chambre 01	13,98
Chambre 02	9,1
Dressing	3,74
Sde 2	2,79
WC	1,09
TOTAL	72,85
SURFACES EXTÉRIEURES (m ²)	
Terrasse	8,77
Jardin	19,8
Cabanon	5,25
TOTAL	33,82



Plan RDC



Plan R+1



Plan cabanon

LEGENDE

- R : Emplacement réfrigérateur
- LL : Emplacement lave-linge
- BEC : Ballon d'eau chaude
- PP : Porte palière
- ALV : Allège vitrée
- VRE : Volet roulant électrique

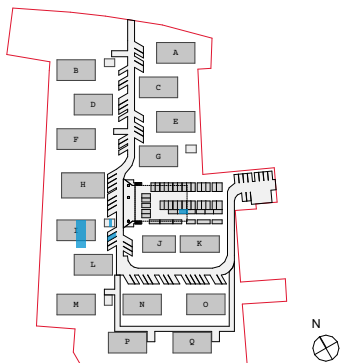
Travaux nécessaires à la mise en conformité
accessibilité handicapée :

- Douche : receveur ou forme de pente / pose robinetterie
- WC : fourniture et pose



A6A Atelier 6 architecture

LES RULLAS
Avenue du Québec / 17200 ROYAN



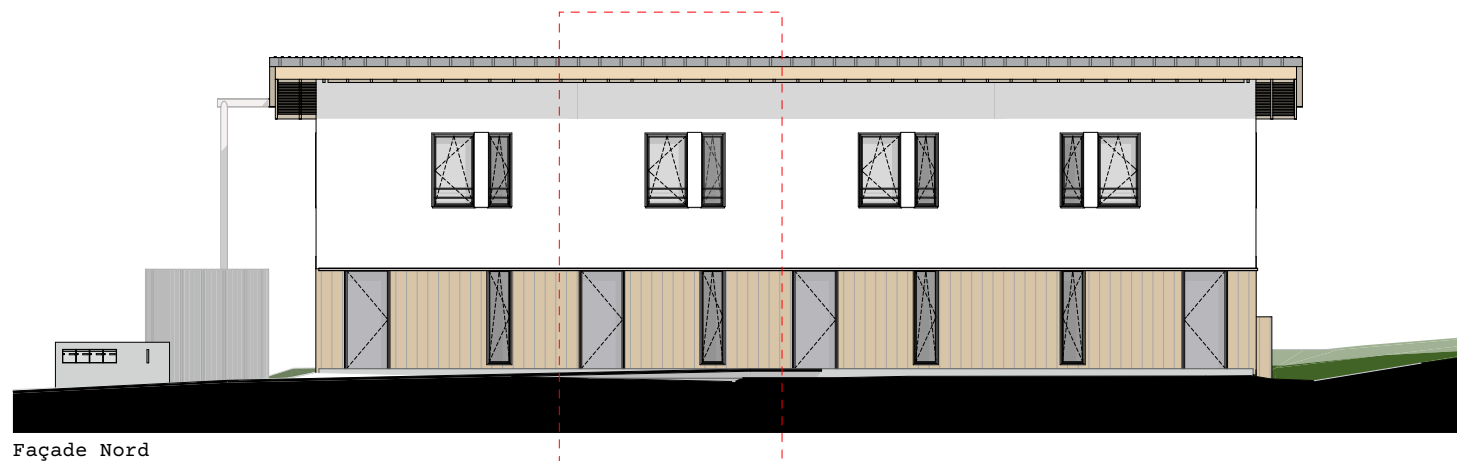
MAISON DUPLEX
T3

SURFACES HABITABLES (m ²)	
RDC	
Entrée	6,05
Sde	4,46
Séjour	26,71
R+1	
Palier	4,93
Chambre 01	13,98
Chambre 02	9,1
Dressing	3,74
Sde 2	2,79
WC	1,09
TOTAL	72,85
SURFACES EXTÉRIEURES (m ²)	
Terrasse	8,77
Jardin	19,8
Cabanon	5,25
TOTAL	33,82

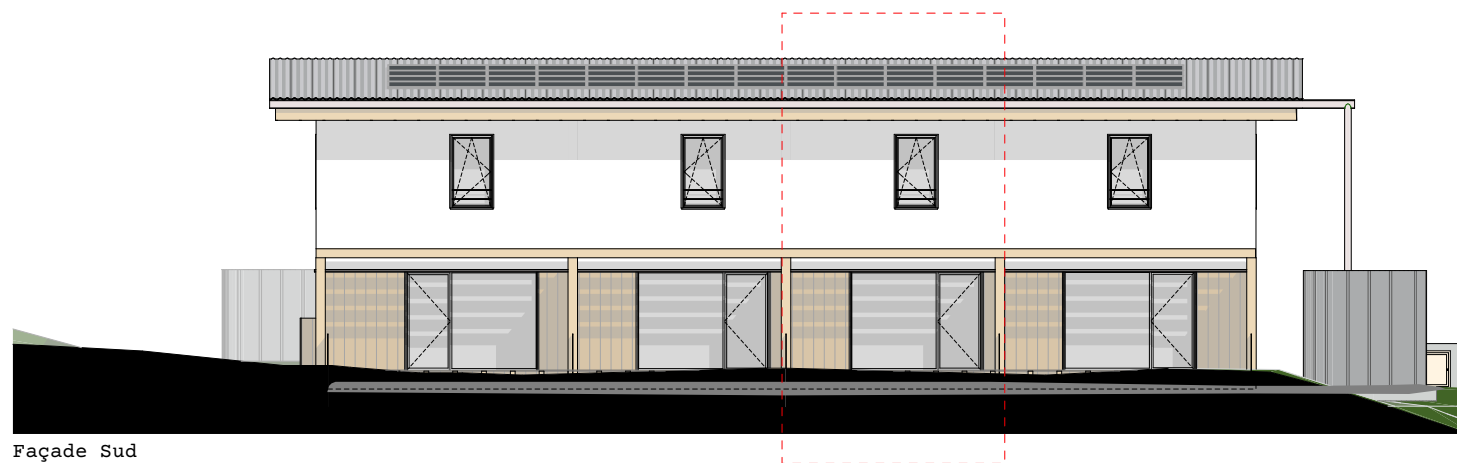


sem das

A6A Atelier 6 architecture



Façade Nord



Façade Sud

LEGENDE

- R : Emplacement réfrigérateur PP : Porte palière
- LL : Emplacement lave-linge ALV : Allège vitrée
- BEC : Ballon d'eau chaude VRE : Volet roulant électrique

Travaux nécessaires à la mise en conformité
accessibilité handicapée :

- Douche : receveur ou forme de pente / pose robinetterie
- WC : fourniture et pose