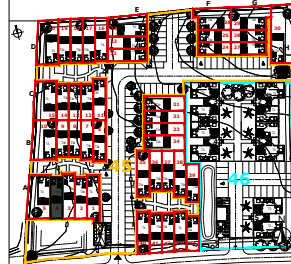


RESIDENCE LOUIS ARMSTRONG

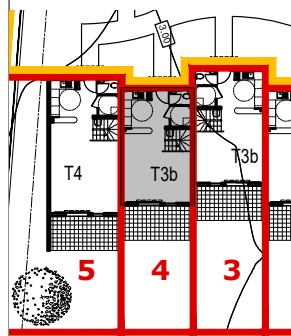
Commune de
Morne-à-l'Eau
Département de
la Guadeloupe

sodim
caraïbes

Im Bois Quarré, quartier Mongot Vulcin
97232 Le Lamentin
tél: 0596 669645



LOT N° : 4
TYPE : T3b



LEGENDE :
LL LAVE LINGE
LV LAVE VAISSELLE
R REFRIGERATEUR
TV TELEVISION
PL PLACARD
All ALLEGE

SURFACES :

Entrée	3,53 m ²
Séjour	23,44 m ²
Cuisine	5,30 m ²
Cellier	2,18 m ²
W.C. rdc	1,53 m ²
Palier	2,80 m ²
Chambre 1	14,57 m ²
Chambre 2	12,89 m ²
S.D.B.	4,51 m ²
TOTAL SHAB :	70,75 m²

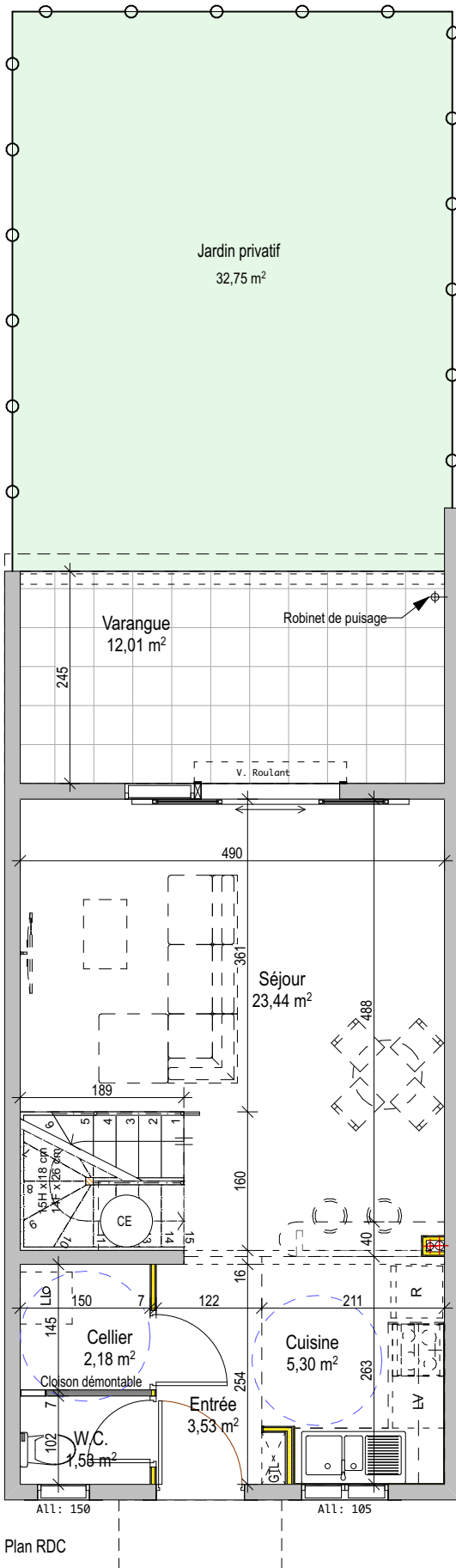
Varangue	12,01 m ²
TOTAL VENDU :	82,76 m²

Jardin privatif 32 m²

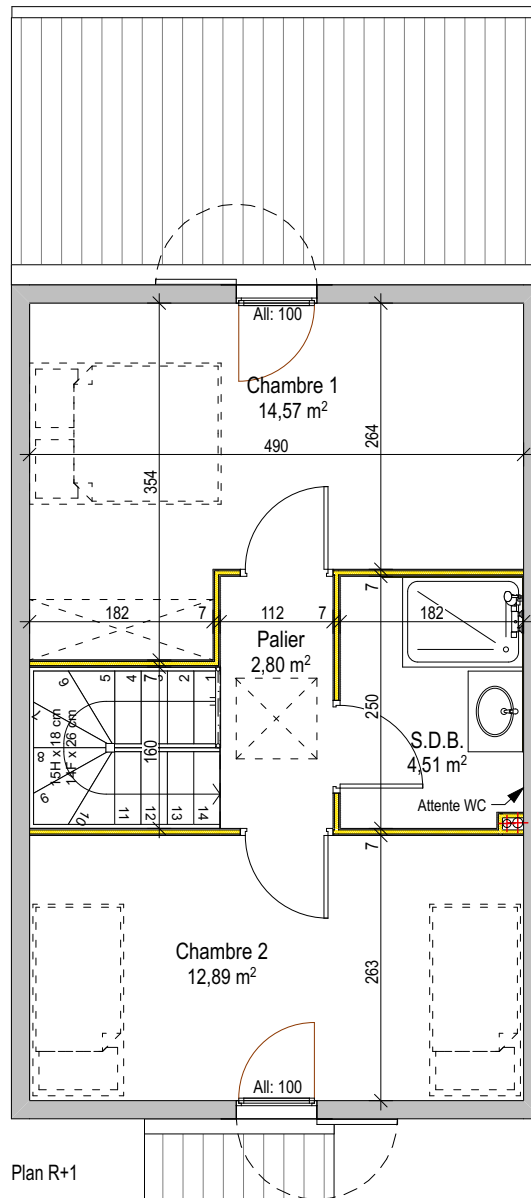
DATE DE CREATION : 01/09/2022

INDICE : -

Des modifications sont susceptibles d'être apportées à ce plan en fonction des nécessités techniques, administratives ou commerciales de la réalisation, tant en ce qui concerne les dimensions libres que l'équipement. Les surfaces, indiquées sont approximatives; les retombées, les soffites, faux-plafonds, hauteurs de seuils et allèges ainsi que l'emplacement des équipements sont figurés à titre indicatif. Les aménagements intérieurs sont donnés à titre indicatif, le mobilier et l'électroménager ne sont pas inclus.



Plan RDC



Plan R+1

