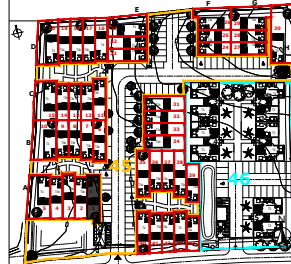


# RESIDENCE LOUIS ARMSTRONG

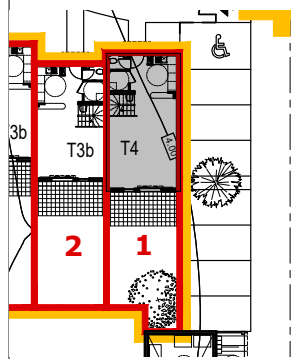
Commune de  
Morne-à-l'Eau  
Département de  
la Guadeloupe

**SODIM**  
caraïbes

Im Bois Quarré, quartier Mongot Vulcin  
97232 Le Lamentin  
tél: 0596 669645



LOT N° : 1  
TYPE : T4



**LEGENDE :**  
LL LAVE LINGE  
LV LAVE VAISSELLE  
R REFRIGERATEUR  
TV TELEVISION  
PL PLACARD  
All ALLEGE

**SURFACES :**

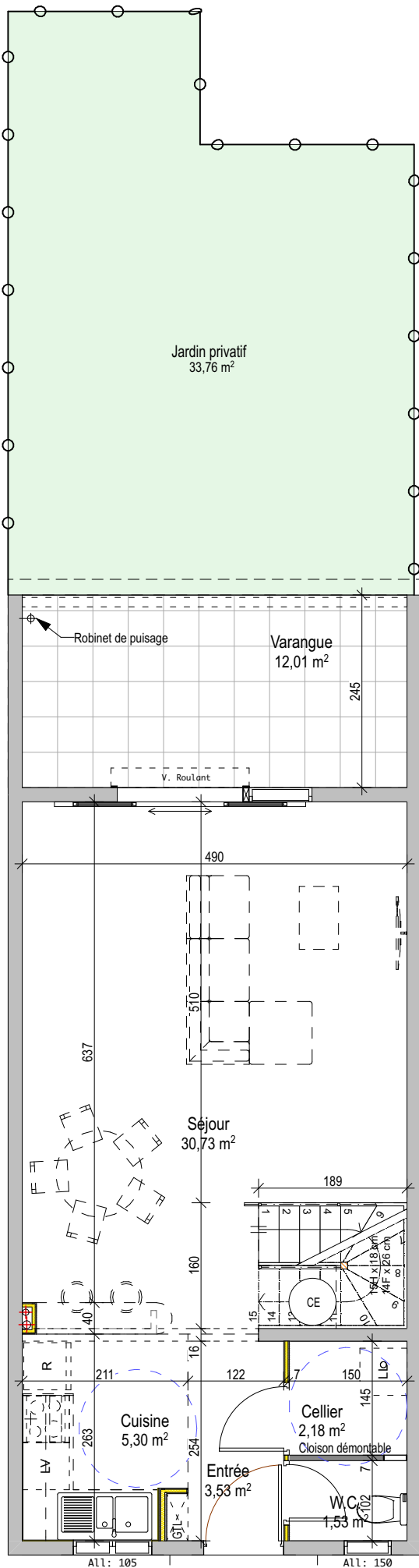
Entrée	3,53 m <sup>2</sup>
Séjour	30,73 m <sup>2</sup>
Cuisine	5,30 m <sup>2</sup>
Cellier	2,18 m <sup>2</sup>
W.C. rdc	1,53 m <sup>2</sup>
Palier	3,86 m <sup>2</sup>
Chambre 1	12,89 m <sup>2</sup>
Chambre 2	11,52 m <sup>2</sup>
Chambre 3	9,28 m <sup>2</sup>
S.D.B.	3,05 m <sup>2</sup>
W.C. étage	1,26 m <sup>2</sup>
<b>TOTAL SHAB:</b>	<b>85,13 m<sup>2</sup></b>

Varangue	12,01 m <sup>2</sup>
<b>TOTAL VENDU:</b>	<b>97,14 m<sup>2</sup></b>

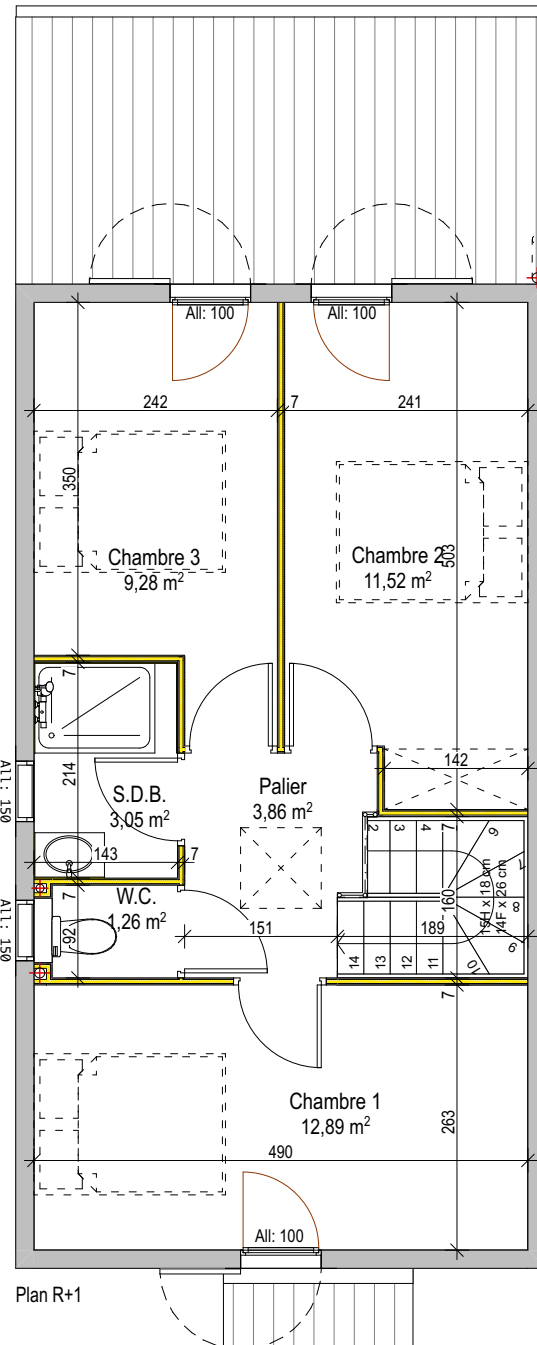
Jardin privatif 33 m<sup>2</sup>  
DATE DE CREATION : 01/09/2022

INDICE : -

Des modifications sont susceptibles d'être apportées à ce plan en fonction des nécessités techniques, administratives ou commerciales de la réalisation, tant en ce qui concerne les dimensions libres que l'équipement. Les surfaces, indiquées sont approximatives; les rebombées, les soffites, faux-plafonds, hauteurs de seuils et allèges ainsi que l'emplacement des équipements sont figurés à titre indicatif. Les aménagements intérieurs sont donnés à titre indicatif, le mobilier et l'électroménager ne sont pas inclus.



Plan RDC



Plan R+1

