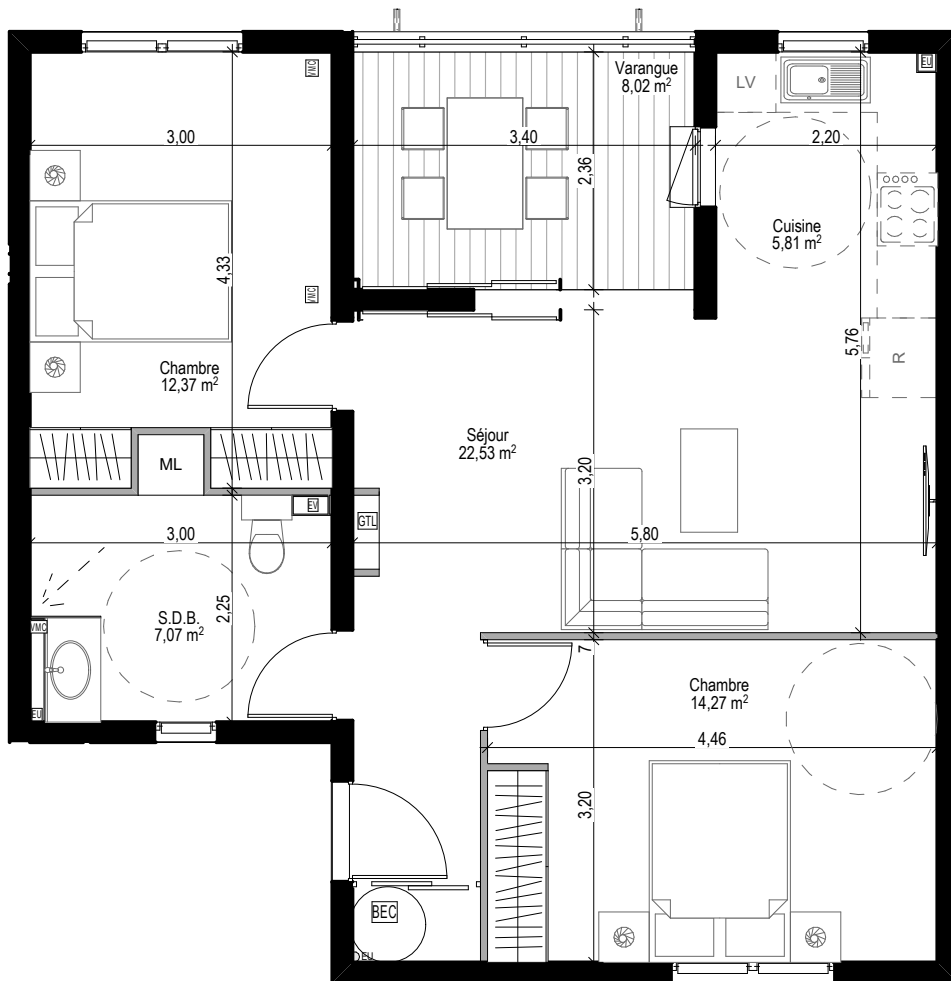


PLAN DE VENTE
BAT.B T3 - B101
R+1

Ech: 1.25cm = 1m



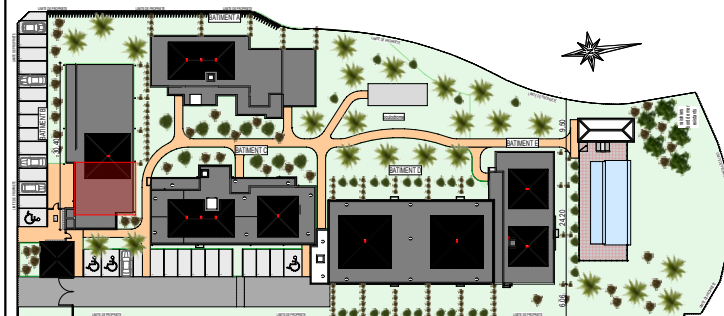
RÉSIDENCE
CORAIL
ROYAL KEY • LE MOULE

Une réalisation **SEM PATRIMONIALE**
RÉGION GUADELOUPE

LA BAIE DU MOULE
TABLEAU DES SURFACES

Séjour	22.53 m ²
Cuisine	5.81 m ²
S.d.b	7.07 m ²
Chambre 01	14.27 m ²
Chambre 02	12.37 m ²
Surface habitable	62.05 m²
Varangue	8.02 m ²
Total surfaces	70.07 m²

LOCALISATION



Une différence de 5% par rapport aux surfaces indiquées sera considérée comme acceptable. Le mobilier n'est dessiné qu'à titre indicatif et n'est pas compris dans la vente.
Des modifications ou des aménagements de détails nécessaires pour des raisons d'ordre techniques ou administratives pourront être apportées aux plans.