



IMAGE NON CONTRACTUELLE

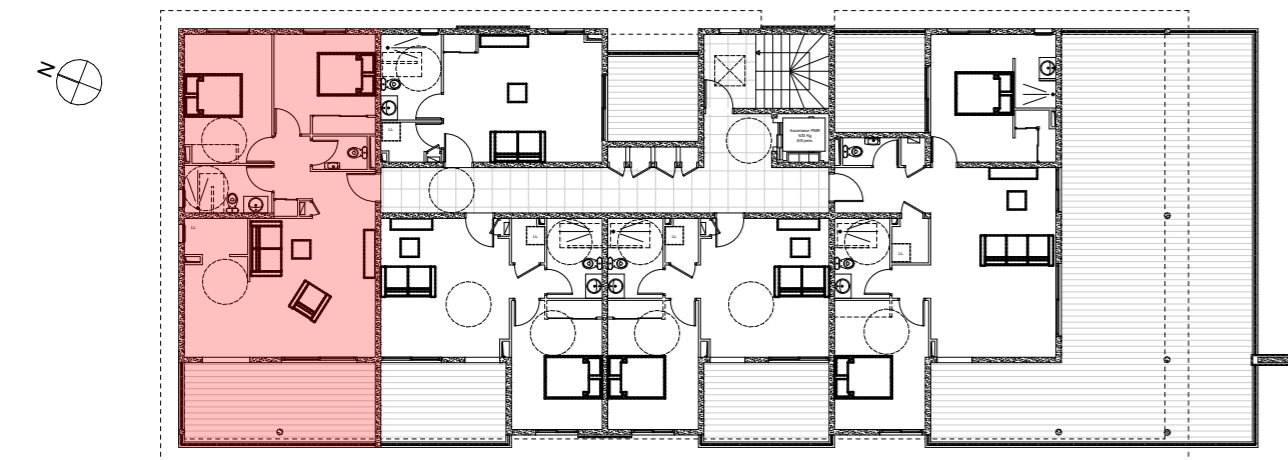
RESIDENCE O'GREEN

Route Départementale N°15
97212 SAINT-JOSEPH

N° 304 - Type 3

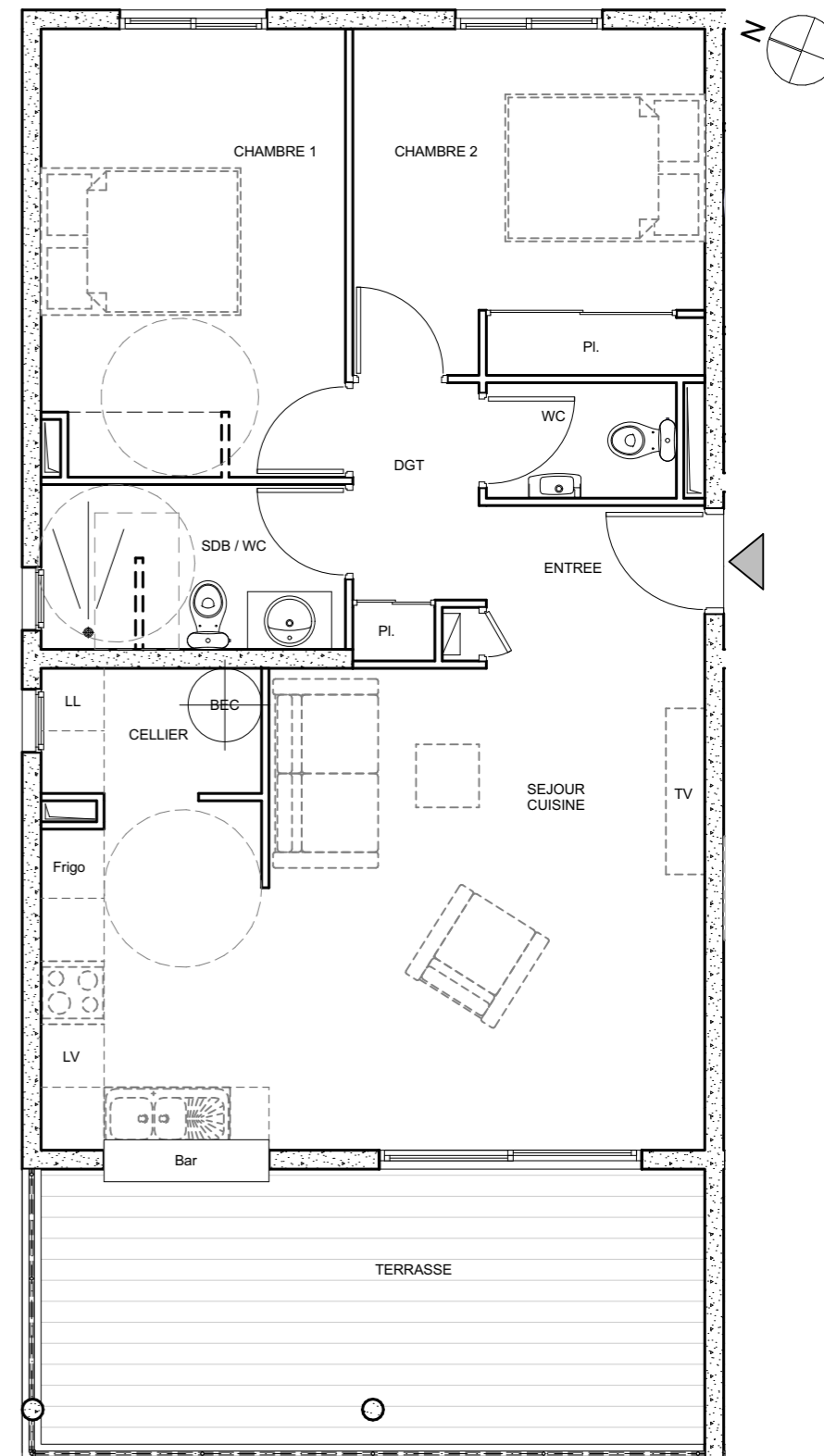


PLAN DE MASSE



PLAN NIVEAU - R+3

Type 3 N° 304	
Séjour / cuisine	26,11 m ²
Entrée	3,50 m ²
Chambre 1	12,22 m ²
Chambre 2	11,06 m ²
SdB / Wc	4,55 m ²
Dgt	2,94 m ²
Wc	1,99 m ²
Cellier	2,50 m ²
Total Surface Habitable	64,87 m²
Terrasse	16,56 m ²
Total Surface Utile	81,43 m²



Plan de vente établi d'après dossier de Permis de Construire. Le promoteur se réserve le droit d'apporter des modifications pour des raisons techniques en Phase PRO. Des modifications sont susceptibles d'être apportées à ce plan en fonction des nécessités techniques ou réglementaires de la réalisation tant en ce qui concerne les dimensions libres que l'équipement, les surfaces, les hauteurs sous plafonds ainsi que les hauteurs de seuils ou d'allèges indiquées sont approximatives les retombées, soffites, faux plafonds, trappes de visite, ainsi que l'emplacement des descentes d'eaux pluviales, d'équipements sanitaires ne sont pas tous figurés.

Plan de vente du 14-12-2023

