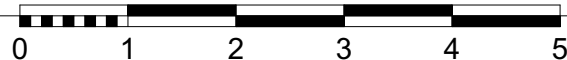
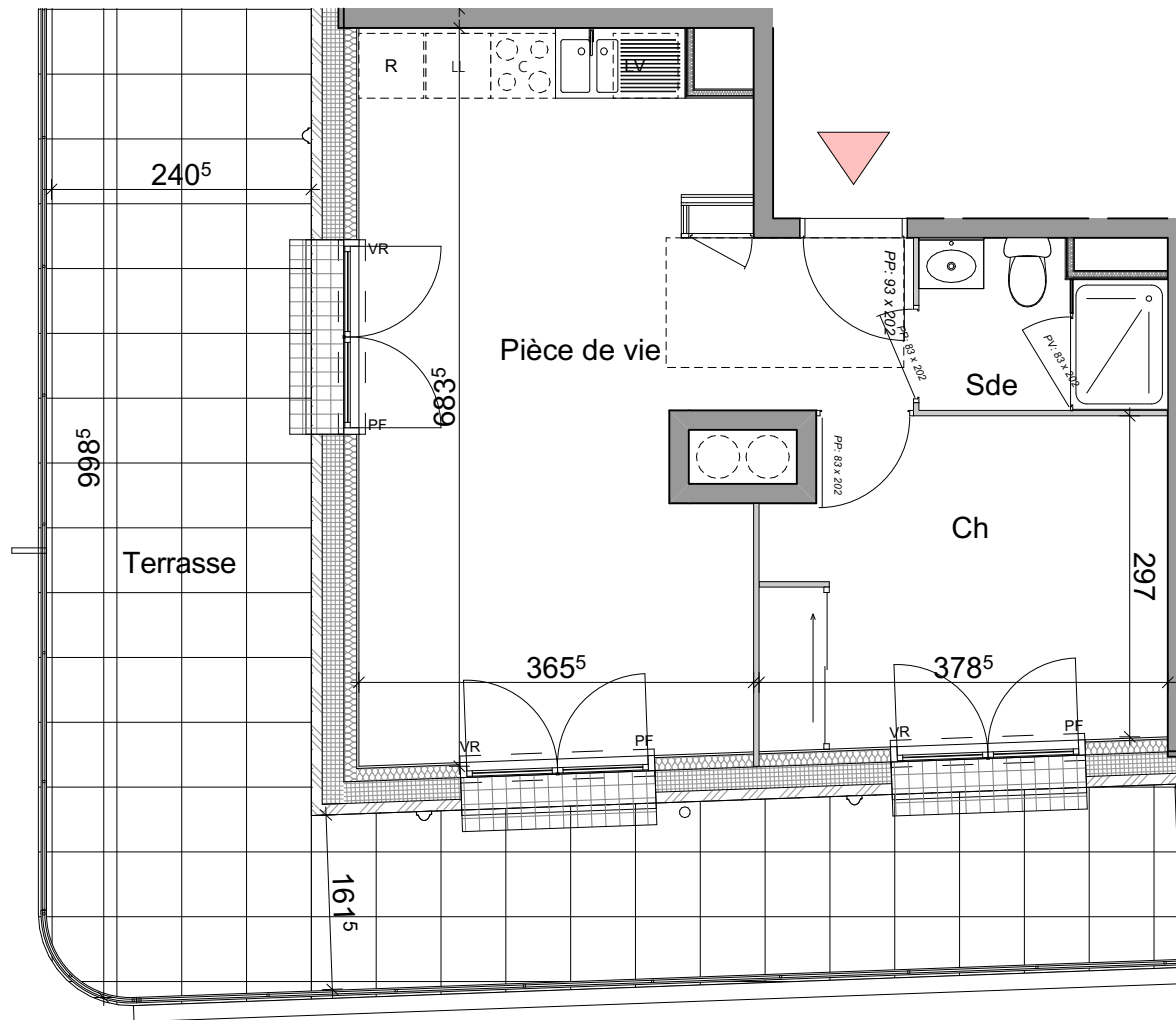
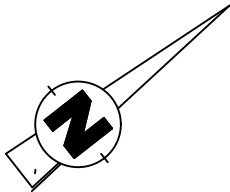


Nota : ce plan est susceptible d'être légèrement modifié en fonction des nécessités techniques de la réalisation en ce qui concerne les dimensions libres et les équipements. Les retombées, soffites, canalisations et radiateurs ne sont pas figurés.

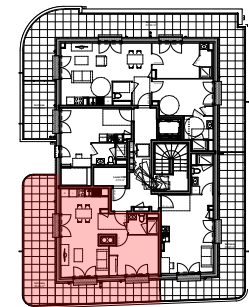


## Résidence Faubourg Saint Antoine route de Neufchâtel à Bois Guillaume

Maître d'ouvrage :  
107 Allée François Mitterrand  
76100 Rouen

PIERRE DE SEINE  
**AT'OME**  
Groupe *Odyssee* Immobilier

### Bâtiment A n°33-R+3-T2



#### Tableau de surfaces

S. habitable (m²)

ch.	11,15
pièce de vie	25,73
sdb	3,31
	<b>40,19 m²</b>
terrasse	38,93

#### LEGENDE :

PF: porte fenêtre/ F: fenêtre/ VR: volet roulant/ C: cuisson/ LV: lave  
vaisselle/ LL: lave linge/ R: réfrigérateur/ ETEL: tableau électrique.

Date: 08/10/2025