

# Résidence Reverso Mathilde

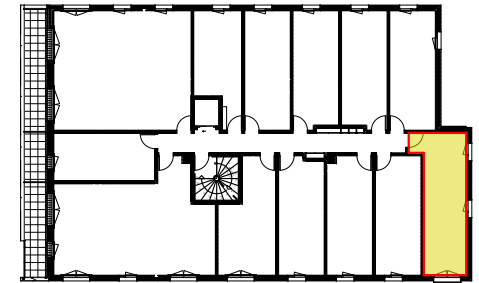
20 rue David Ferrand - 76100 ROUEN

Maître d'ouvrage :

*Pierre de Seine*  
*SNC Reverso Mathilde*

107 allée François Mitterand, 76100 ROUEN  
T : 02 35 02 77 99

## Logement n° 406 - T1 PMR



### Niveau R+4

Surfaces habitables en m<sup>2</sup>

Entrée	6,48
Séjour	15,56
SDD	4,52
<b>Total</b>	<b>26,56 m<sup>2</sup></b>

