

07
Surface extension : 17,85 m²

Surface habitable totale : 51.76 m²
 Surface extension : 17.85 m²
 Surface habitable réhabilitée : 33.91 m²

PL : placard
 F : fenêtre
 PF : porte fenêtre

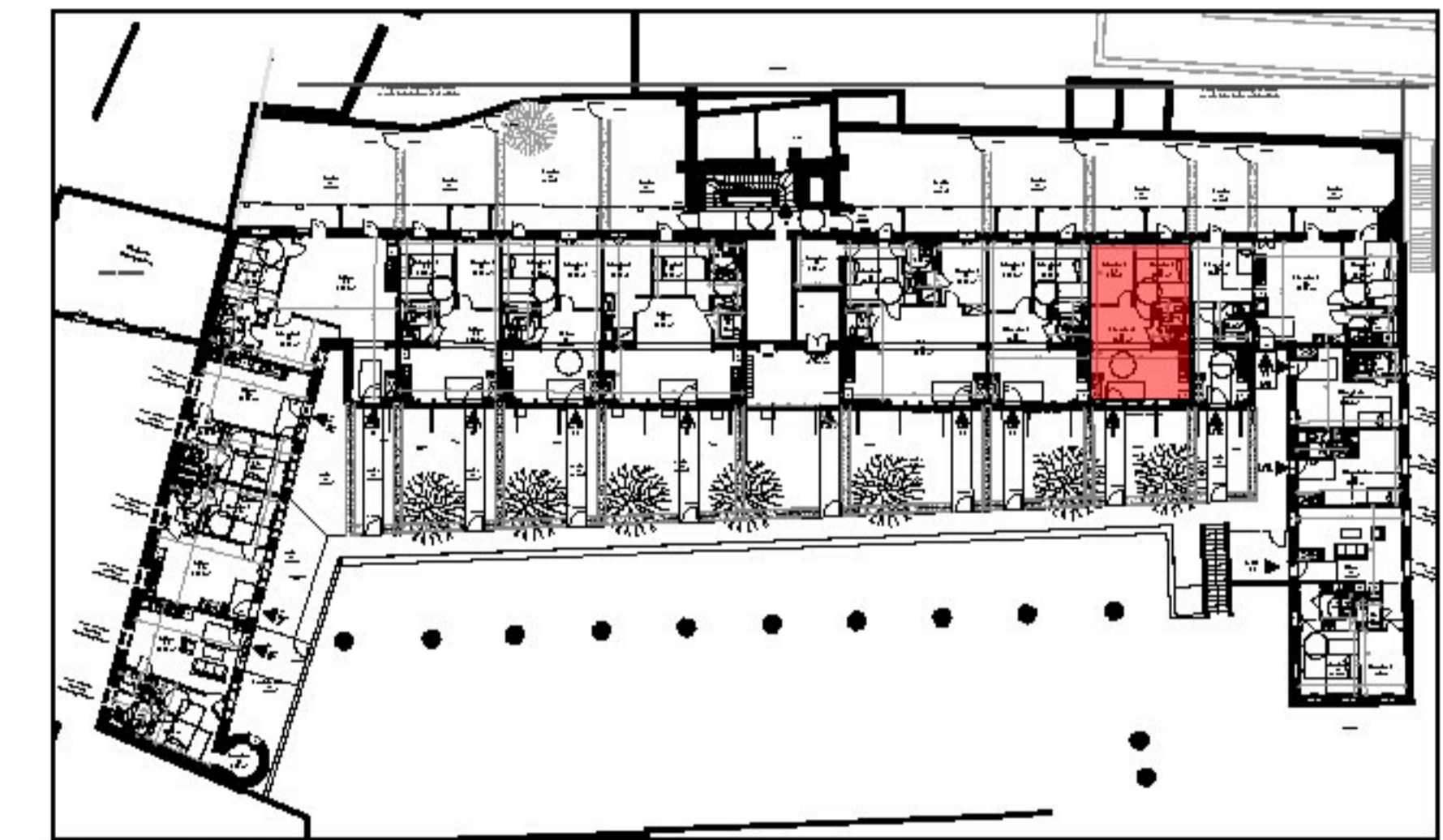
Nota : ce plan est susceptible d'être légèrement modifié en fonction des nécessités techniques de la réalisation en ce qui concerne les dimensions libres et les équipements. Les retombées, soffites, canalisations et radiateurs ne sont pas figurés.

Résidence
Le square Saint-Michel
 13 rue Georges-Robert Vallée Le Havre 76600

**PIERRE
 DE SEINE**
 Groupe *Odyssée* Immobilier

22A cours Camille Claudel,
 76100 Rouen

Logement - Rez-de-Jardin
 Type : T3
n°07



Localisation :

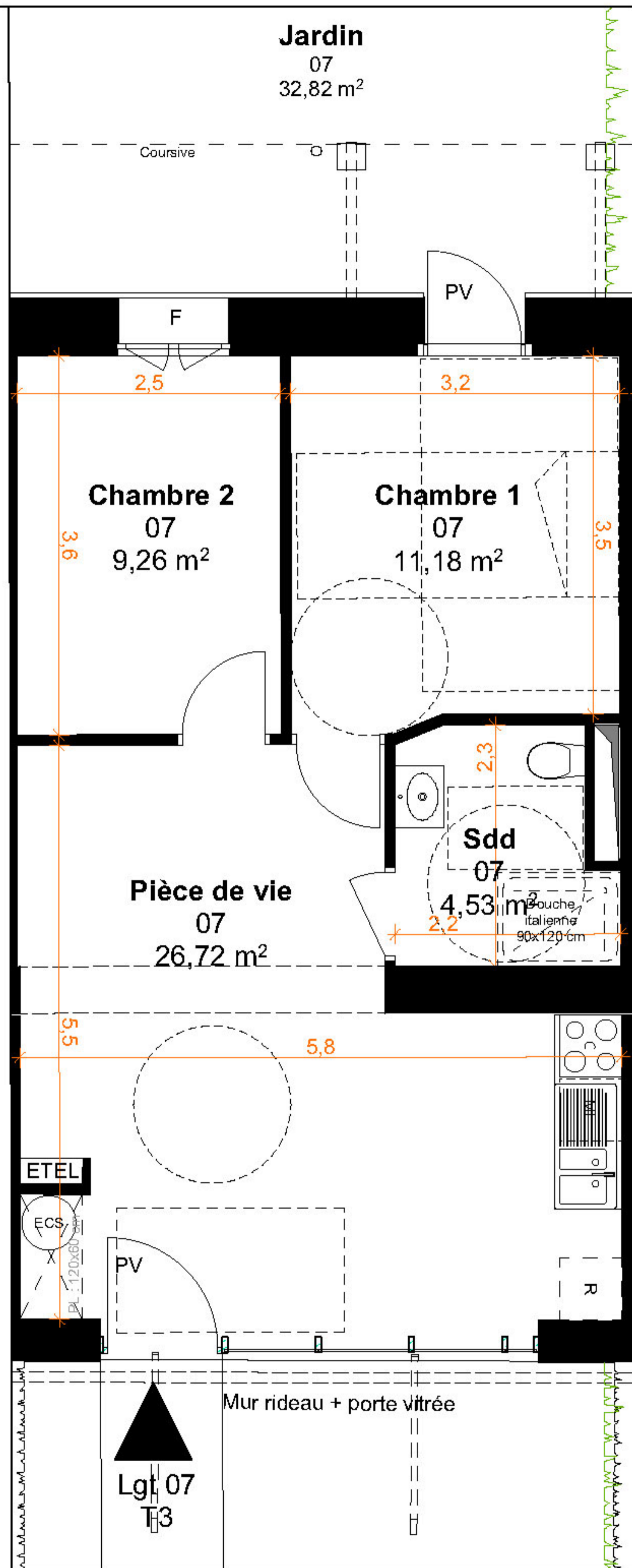
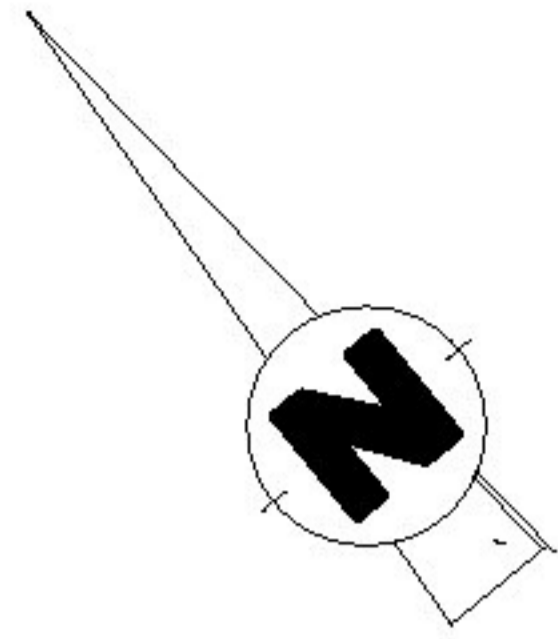
00, 07	Espace	Surface habitable
07	Chambre 1	11,18
07	Chambre 2	9,26
07	Pièce de vie	26,72
07	Sdd	4,53

51,69 m²

	Espace extérieur	Surface
07	accès	34,52
07	Jardin	32,82
		67,34 m²

Date: 15 12 2025

Proposition d'aménagement



Proposition d'aménagement

PL : placard
F : fenêtre
PF : porte fenêtre

Nota : ce plan est susceptible d'être légèrement modifié en fonction des nécessités techniques de la réalisation en ce qui concerne les dimensions libres et les équipements. Les retombées, soffites, canalisations et radiateurs ne sont pas figurés.

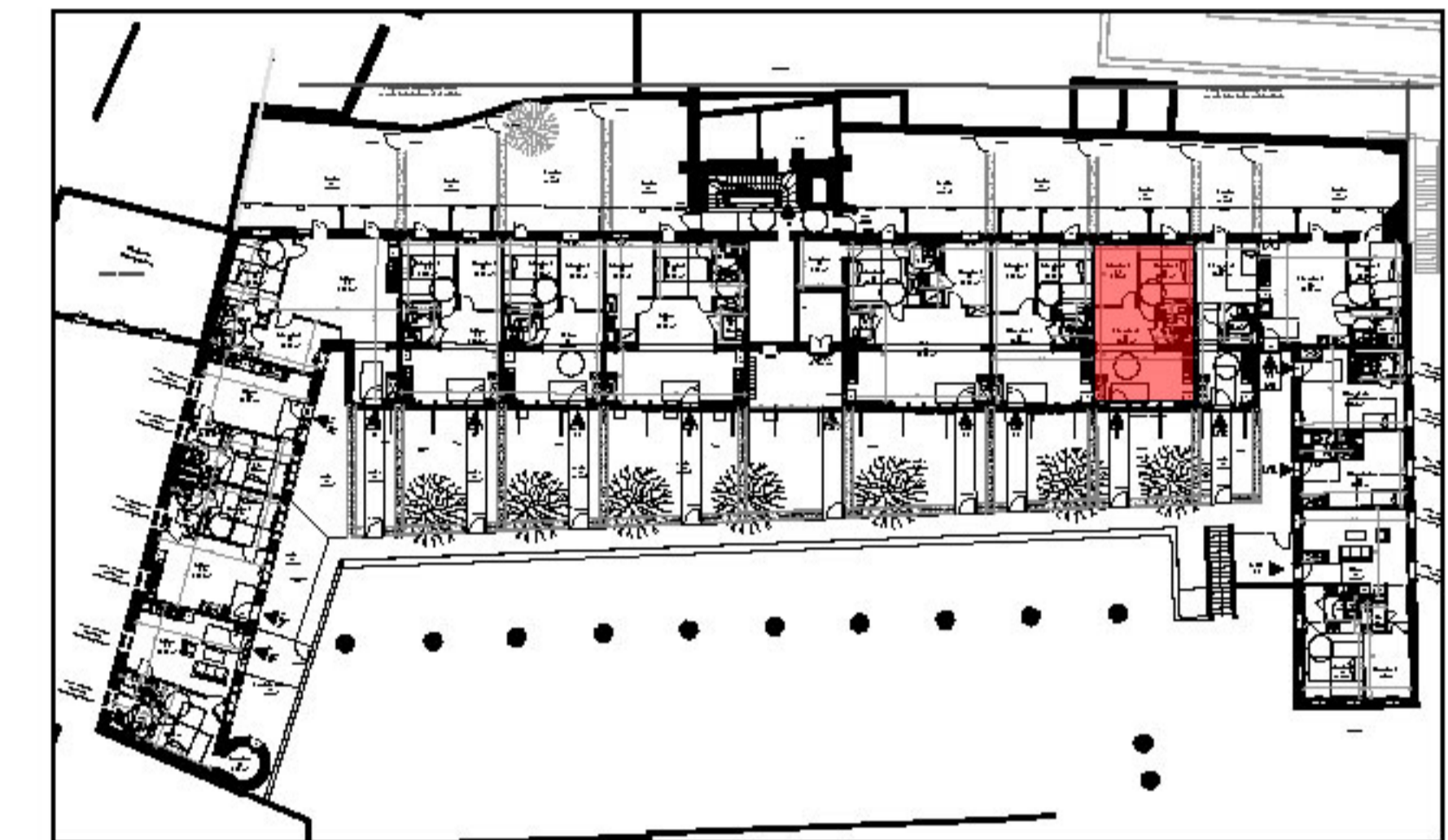
Résidence
Le square Saint-Michel
13 rue Georges-Robert Vallée Le Havre 76600

**PIERRE
DE SEINE**
Groupe *Odyssée* Immobilier

22A cours Camille Claudel,
76100 Rouen

Logement - Rez-de-Jardin zoom
n°07

Type : T3



Localisation :

00, 07	Espace	Surface habitable
07	Chambre 1	11,18
07	Chambre 2	9,26
07	Pièce de vie	26,72
07	Sdd	4,53

51,69 m²

	Espace extérieur	Surface
07	accès	34,52
07	Jardin	32,82

67,34 m²

Date: 15 12 2025