

08
Surface extension : 17,64 m²

Surface habitable totale : 51.48 m²
 Surface extension : 17.64 m²
 Surface habitable réhabilitée : 33.84 m²

Proposition d'aménagement

PL : placard
 F : fenêtre
 PF : porte fenêtre

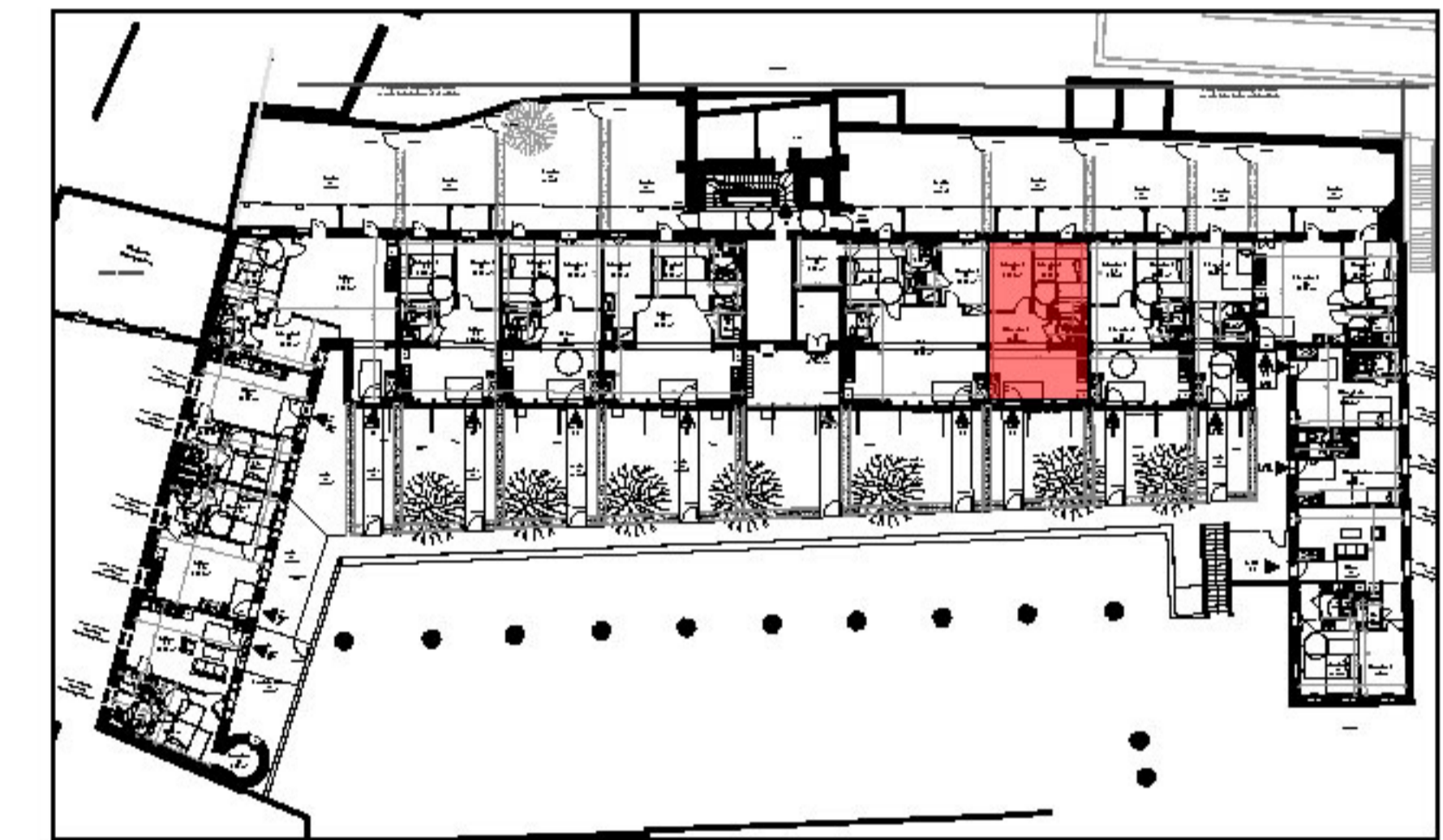
Nota : ce plan est susceptible d'être légèrement modifié en fonction des nécessités techniques de la réalisation en ce qui concerne les dimensions libres et les équipements. Les retombées, soffites, canalisations et radiateurs ne sont pas figurés.

Résidence
Le square Saint-Michel
 13 rue Georges-Robert Vallée Le Havre 76600

PIERRE DE SEINE
 Groupe *Odyssée* Immobilier

22A cours Camille Claudel,
 76100 Rouen

Logement - Rez-de-Jardin
 Type : T3
n°08



Localisation :

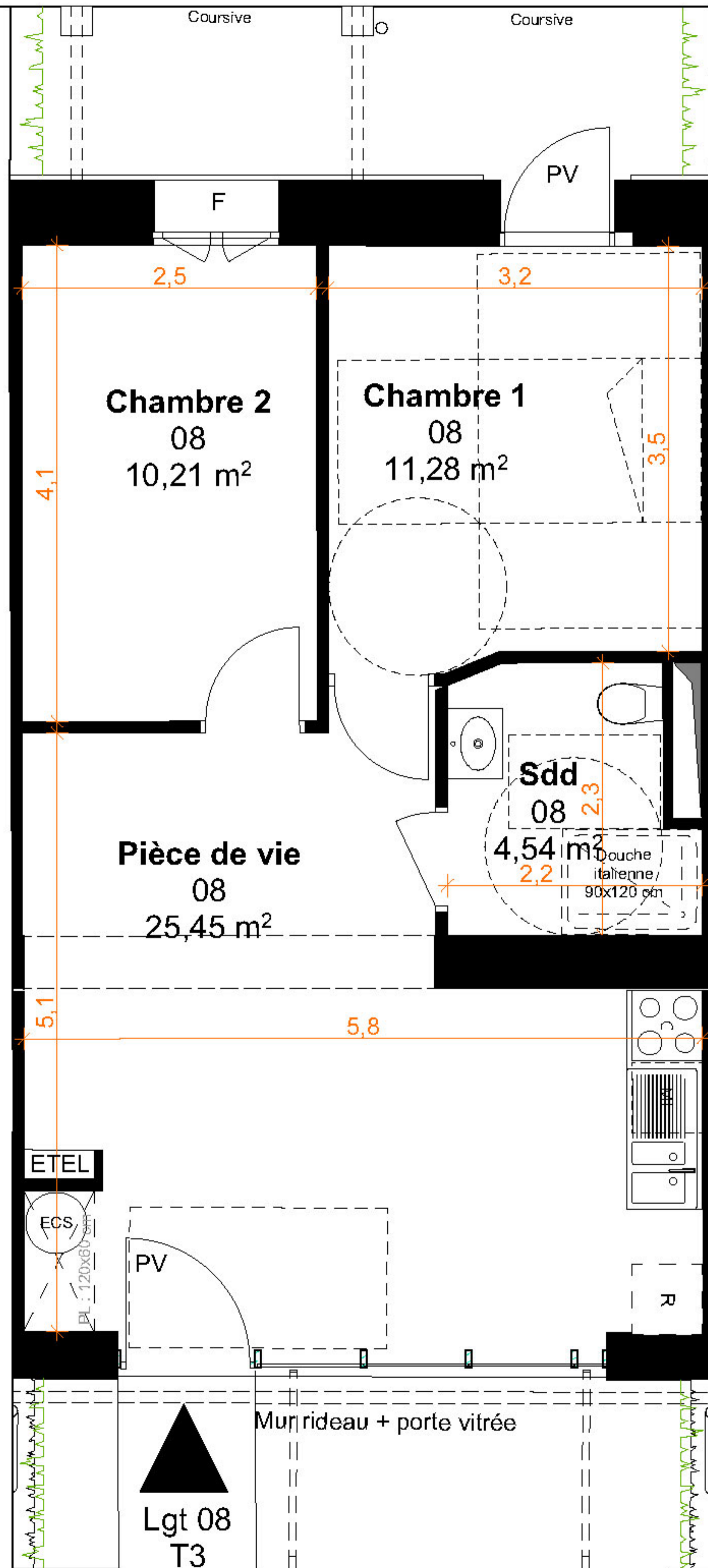
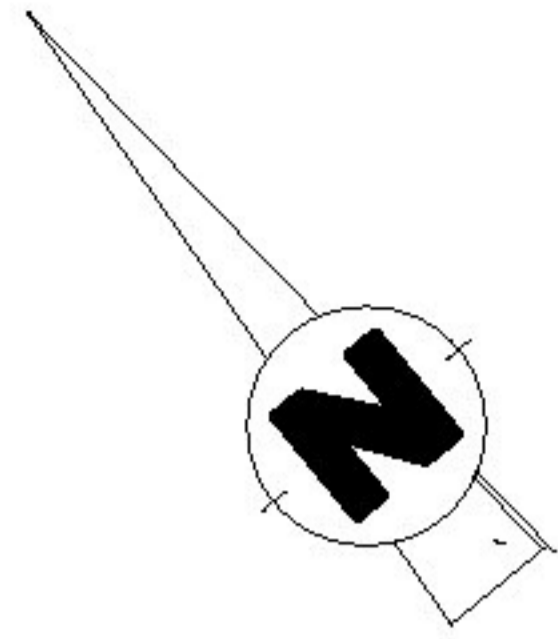
00, 08	Espace	Surface habitable
08	Chambre 1	11,28
08	Chambre 2	10,21
08	Pièce de vie	25,45
08	Sdd	4,54

51,48 m²

08	Espace extérieur	Surface
08	accès	35,73
08	Jardin	33,68

69,41 m²

Date: 15 12 2025



Proposition d'aménagement

PL : placard
F : fenêtre
PF : porte fenêtre

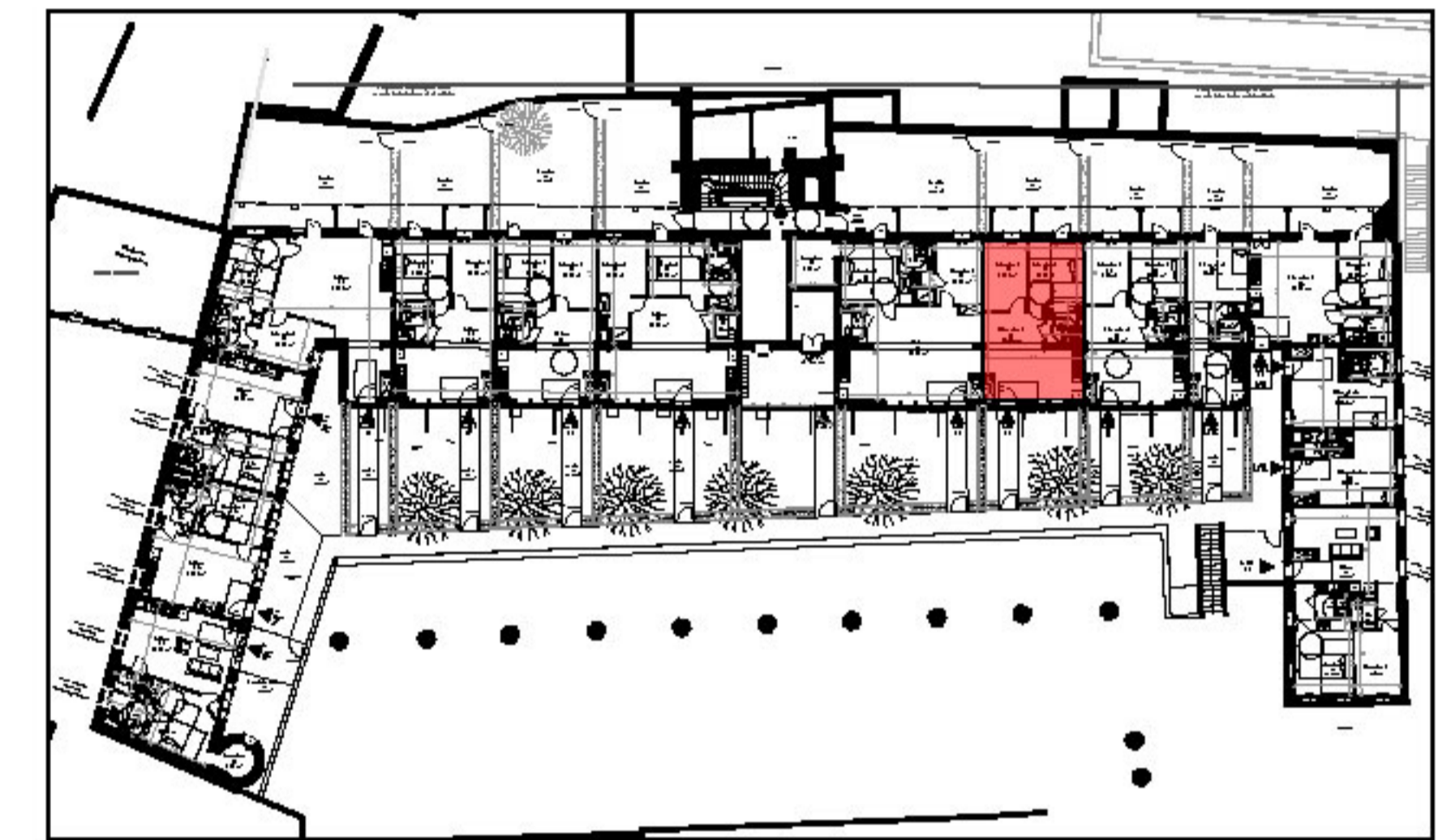
Nota : ce plan est susceptible d'être légèrement modifié en fonction des nécessités techniques de la réalisation en ce qui concerne les dimensions libres et les équipements. Les retombées, soffites, canalisations et radiateurs ne sont pas figurés.

Résidence
Le square Saint-Michel
13 rue Georges-Robert Vallée Le Havre 76600

**PIERRE
DE SEINE**
Groupe *Odyssée* Immobilier

22A cours Camille Claudel,
76100 Rouen

Logement - Rez-de-Jardin zoom
Type : T3
n°08



Localisation :

00, 08	Espace	Surface habitable
08	Chambre 1	11,28
08	Chambre 2	10,21
08	Pièce de vie	25,45
08	Sdd	4,54
		51,48 m²
Espace extérieur		Surface
08	accès	35,73
08	Jardin	33,68
		69,41 m²

Date: 15 12 2025