

09  
Surface extension : 25,20 m<sup>2</sup>

Surface habitable totale : 80.88 m<sup>2</sup>  
 Surface extension : 25.20 m<sup>2</sup>  
 Surface habitable réhabilitée : 55.68 m<sup>2</sup>

PL : placard  
 F: fenêtre  
 PF: porte fenêtre

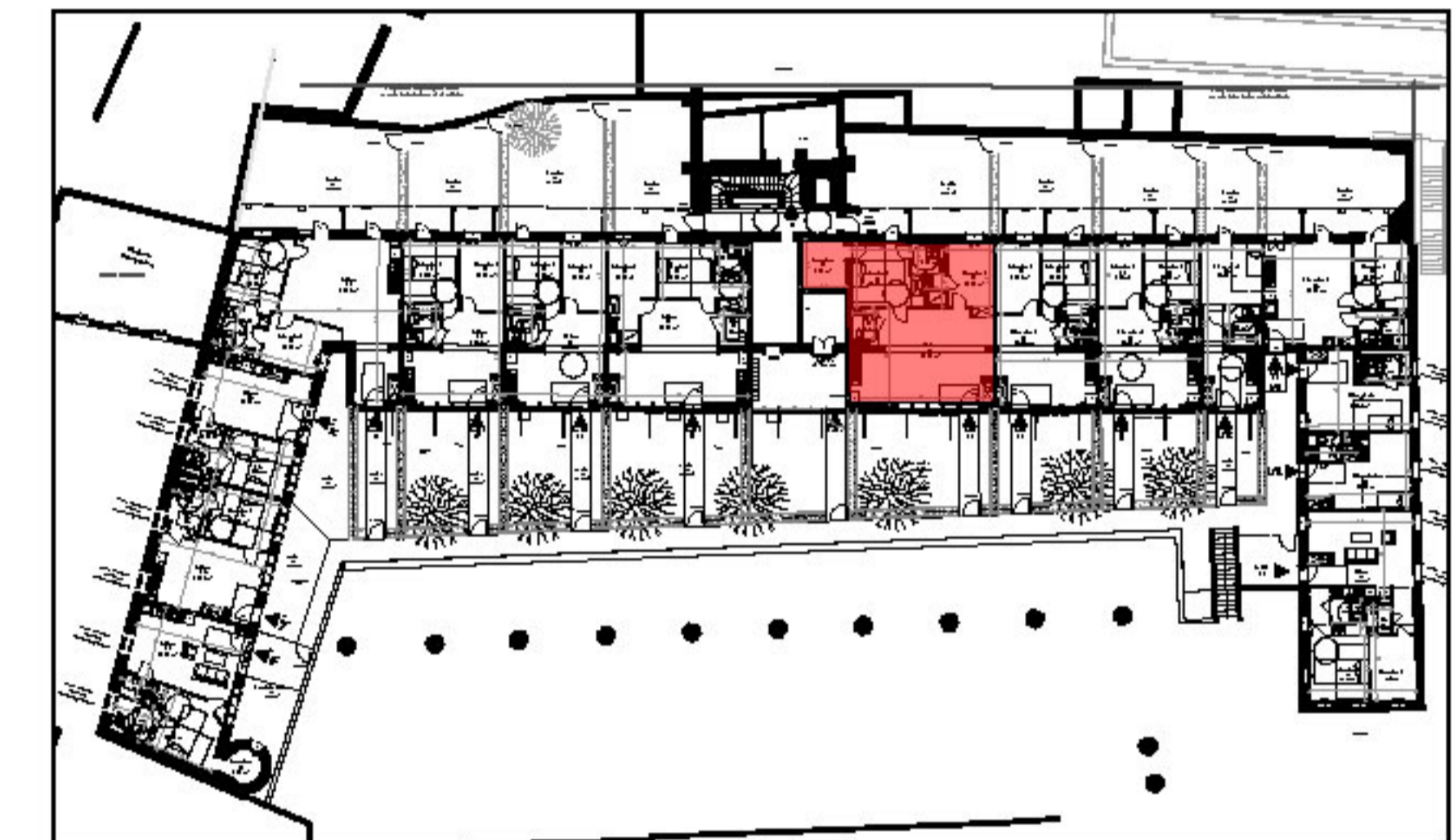
Nota : ce plan est susceptible d'être légèrement modifié en fonction des nécessités techniques de la réalisation en ce qui concerne les dimensions libres et les équipements. Les retombées, soffites, canalisations et radiateurs ne sont pas figurés.

Résidence  
**Le square Saint-Michel**  
 13 rue Georges-Robert Vallée Le Havre 76600

**PIERRE  
 DE SEINE**  
 Groupe *Odyssée* Immobilier

22A cours Camille Claudel,  
 76100 Rouen

**Logement - Rez-de-Jardin**  
 Type : T3 **n°09**



**Localisation :**

00, 09	Espace	Surface habitable
09	Chambre 1	13,89
09	Chambre 2	12,59
09	Dressing	7,22
09	Sdd	3,48
09	Séjour	41,19
09	WC	2,52

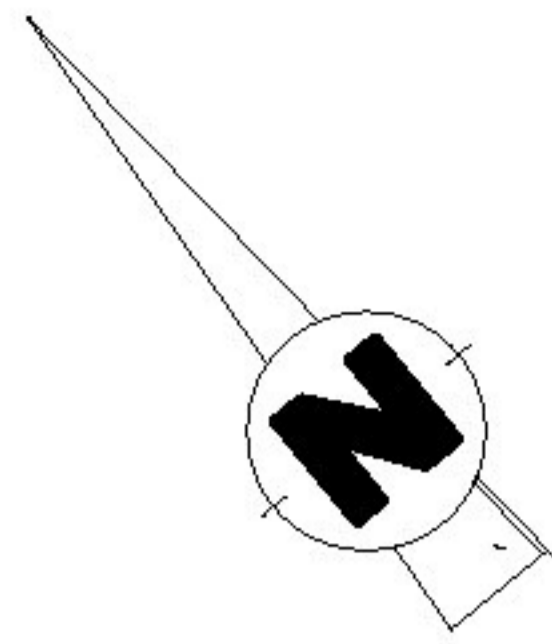
**80,89 m<sup>2</sup>**

09	Espace extérieur	Surface
09	accès	54,35
09	Jardin	48,25

**102,60 m<sup>2</sup>**

Date: 15 12 2025

Proposition d'aménagement



Proposition d'aménagement

PL : placard  
F : fenêtre  
PF : porte fenêtre

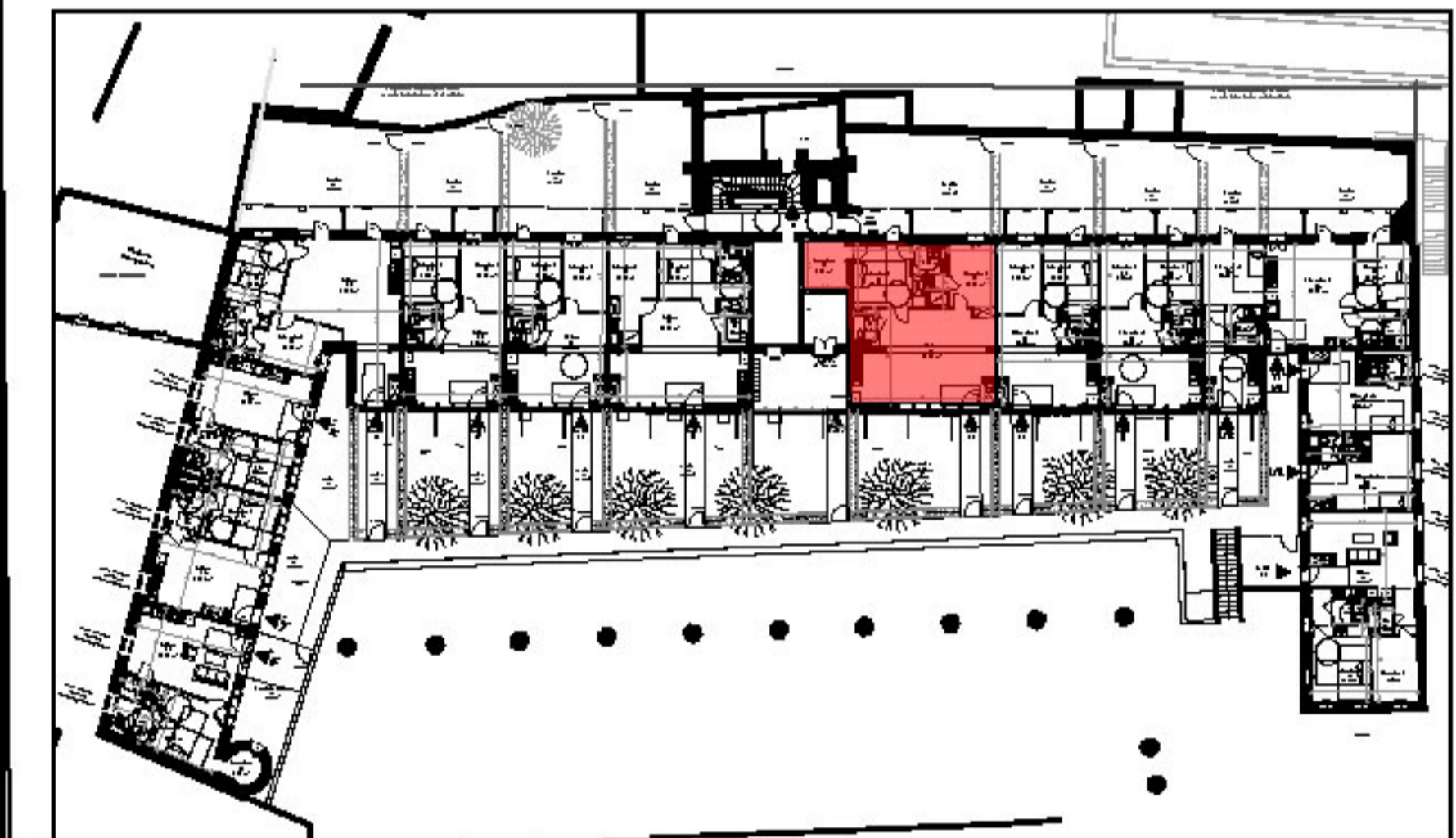
Nota : ce plan est susceptible d'être légèrement modifié en fonction des nécessités techniques de la réalisation en ce qui concerne les dimensions libres et les équipements. Les retombées, soffites, canalisations et radiateurs ne sont pas figurés.

Résidence  
**Le square Saint-Michel**  
13 rue Georges-Robert Vallée Le Havre 76600

**PIERRE DE SEINE**  
Groupe *Odyssée* Immobilier

22A cours Camille Claudel,  
76100 Rouen

**Logement - Rez-de-Jardin zoom n°09**  
Type : T3



**Localisation :**

00, 09	Espace	Surface habitable
09	Chambre 1	13,89
09	Chambre 2	12,59
09	Dressing	7,22
09	Sdd	3,48
09	Séjour	41,19
09	WC	2,52

**80,89 m<sup>2</sup>**

09	Espace extérieur accés	Surface
09	Jardin	48,25

**102,60 m<sup>2</sup>**

**Lgt 09  
T3**

Date: 15 12 2025