

11  
Surface extension : 24,57 m<sup>2</sup>

Surface habitable totale : 71.94 m<sup>2</sup>  
 Surface extension : 24.57 m<sup>2</sup>  
 Surface habitable réhabilitée : 47.37 m<sup>2</sup>

PL : placard  
 F : fenêtre  
 PF : porte fenêtre

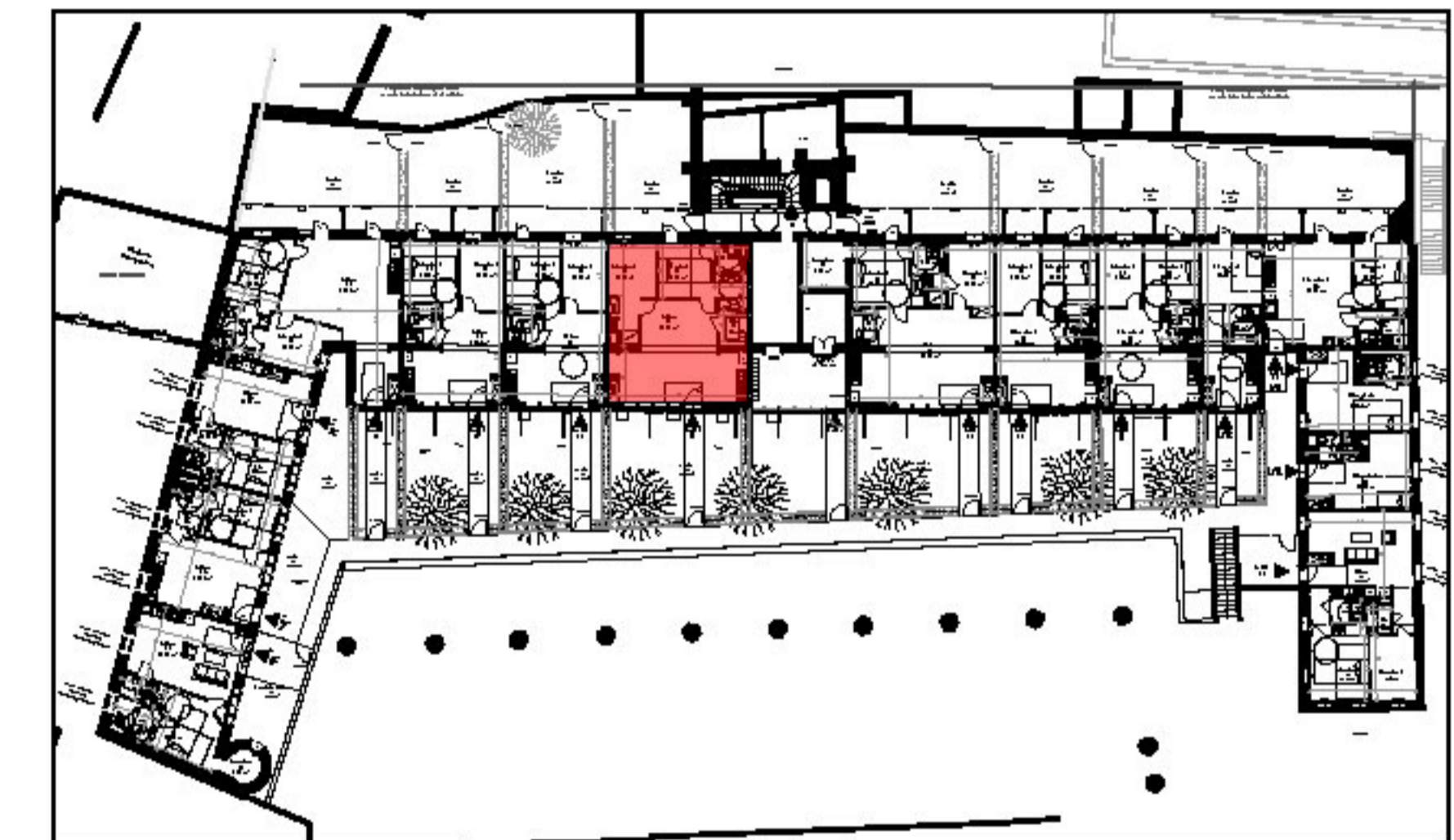
Nota : ce plan est susceptible d'être légèrement modifié en fonction des nécessités techniques de la réalisation en ce qui concerne les dimensions libres et les équipements. Les retombées, soffites, canalisations et radiateurs ne sont pas figurés.

Résidence  
**Le square Saint-Michel**  
 13 rue Georges-Robert Vallée Le Havre 76600

**PIERRE DE SEINE**  
 Groupe *Odyssée* Immobilier

22A cours Camille Claudel,  
 76100 Rouen

Logement - Rez-de-Jardin  
 Type : T3 n°11



**Localisation :**

00, 11	Espace	Surface habitable
11	Chambre 1	14,50
11	Chambre 2	13,40
11	Sdd	3,42
11	Séjour	37,61
11	WC	2,96

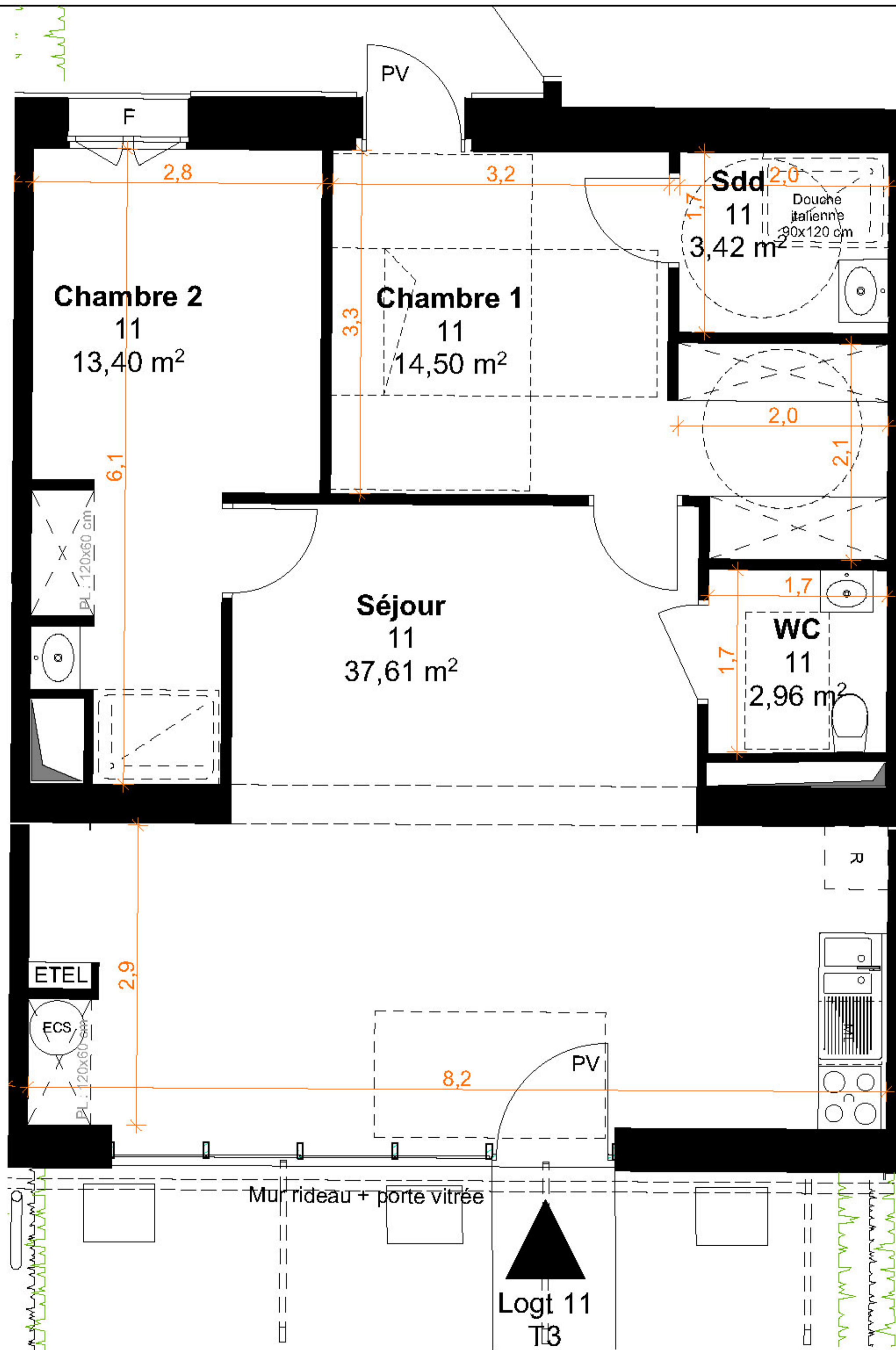
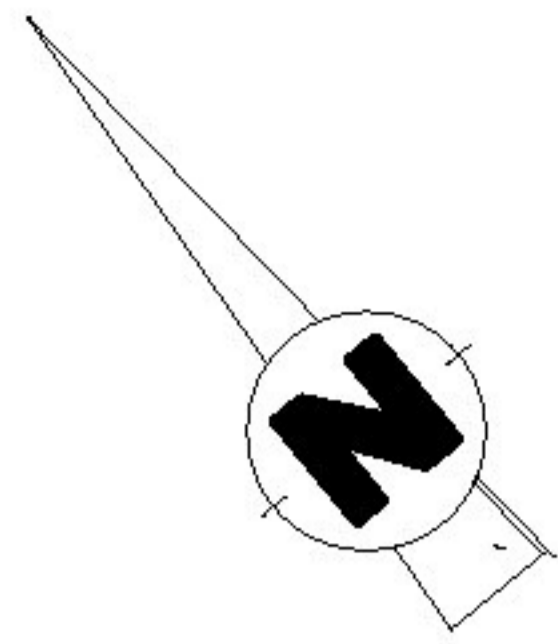
**71,89 m<sup>2</sup>**

	Espace extérieur	Surface
11	accès	57,67
11	Jardin	36,71

**94,38 m<sup>2</sup>**

Date : 15 12 2025

Proposition d'aménagement



Proposition d'aménagement

PL : placard  
F : fenêtre  
PF : porte fenêtre

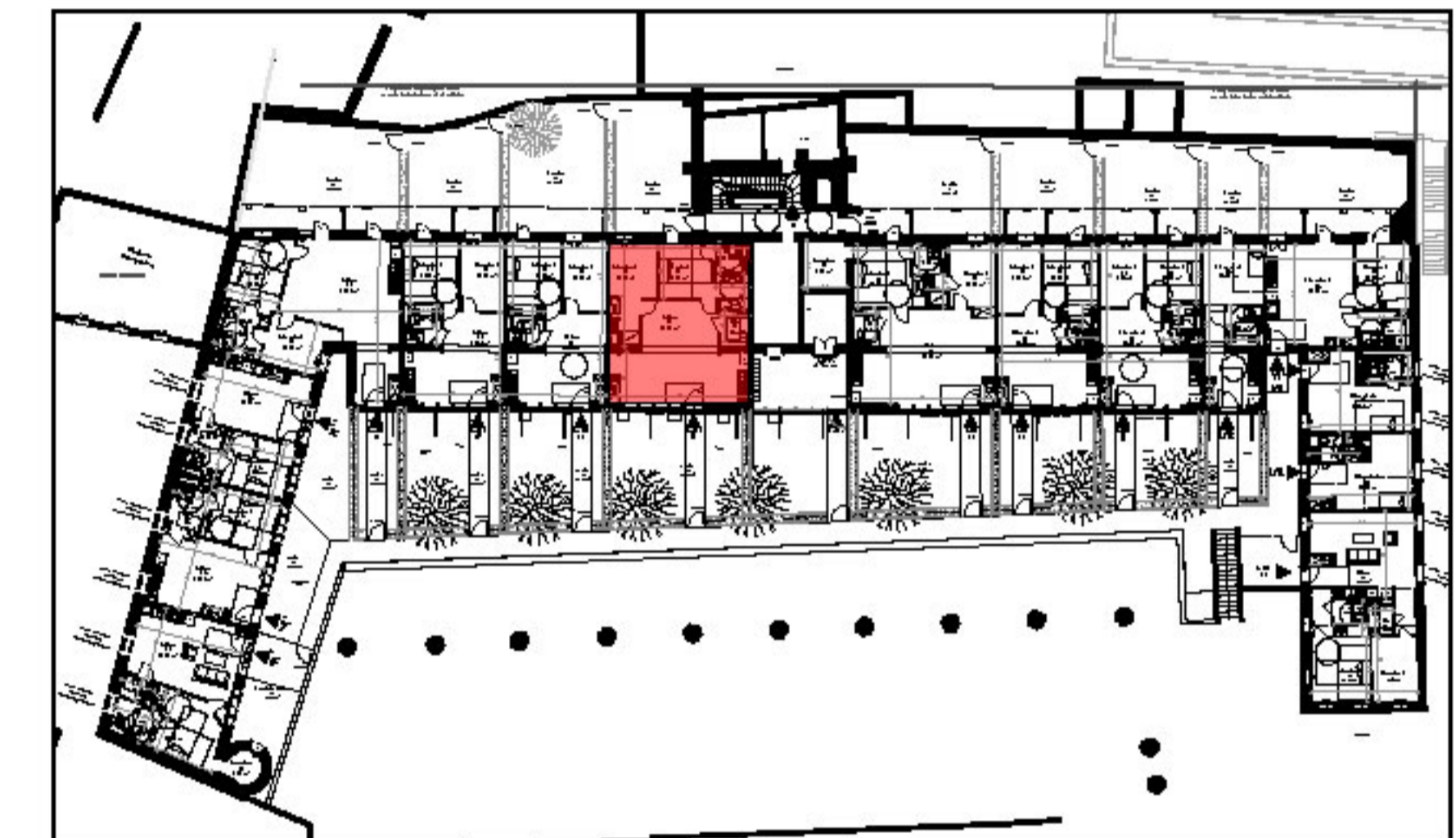
Nota : ce plan est susceptible d'être légèrement modifié en fonction des nécessités techniques de la réalisation en ce qui concerne les dimensions libres et les équipements. Les retombées, soffites, canalisations et radiateurs ne sont pas figurés.

Résidence  
**Le square Saint-Michel**  
13 rue Georges-Robert Vallée Le Havre 76600

**PIERRE DE SEINE**  
Groupe *Odyssee* Immobilier

22A cours Camille Claudel,  
76100 Rouen

**Logement - Rez-de-Jardin zoom n°11**  
Type : T3



**Localisation :**

00, 11	Espace	Surface habitable
11	Chambre 1	14,50
11	Chambre 2	13,40
11	Sdd	3,42
11	Séjour	37,61
11	WC	2,96
		<b>71,89 m<sup>2</sup></b>

	Espace extérieur	Surface
11	accès	57,67
11	Jardin	36,71
		<b>94,38 m<sup>2</sup></b>

Date : 15 12 2025