

PL : placard  
F: fenêtre  
PF: porte fenêtre

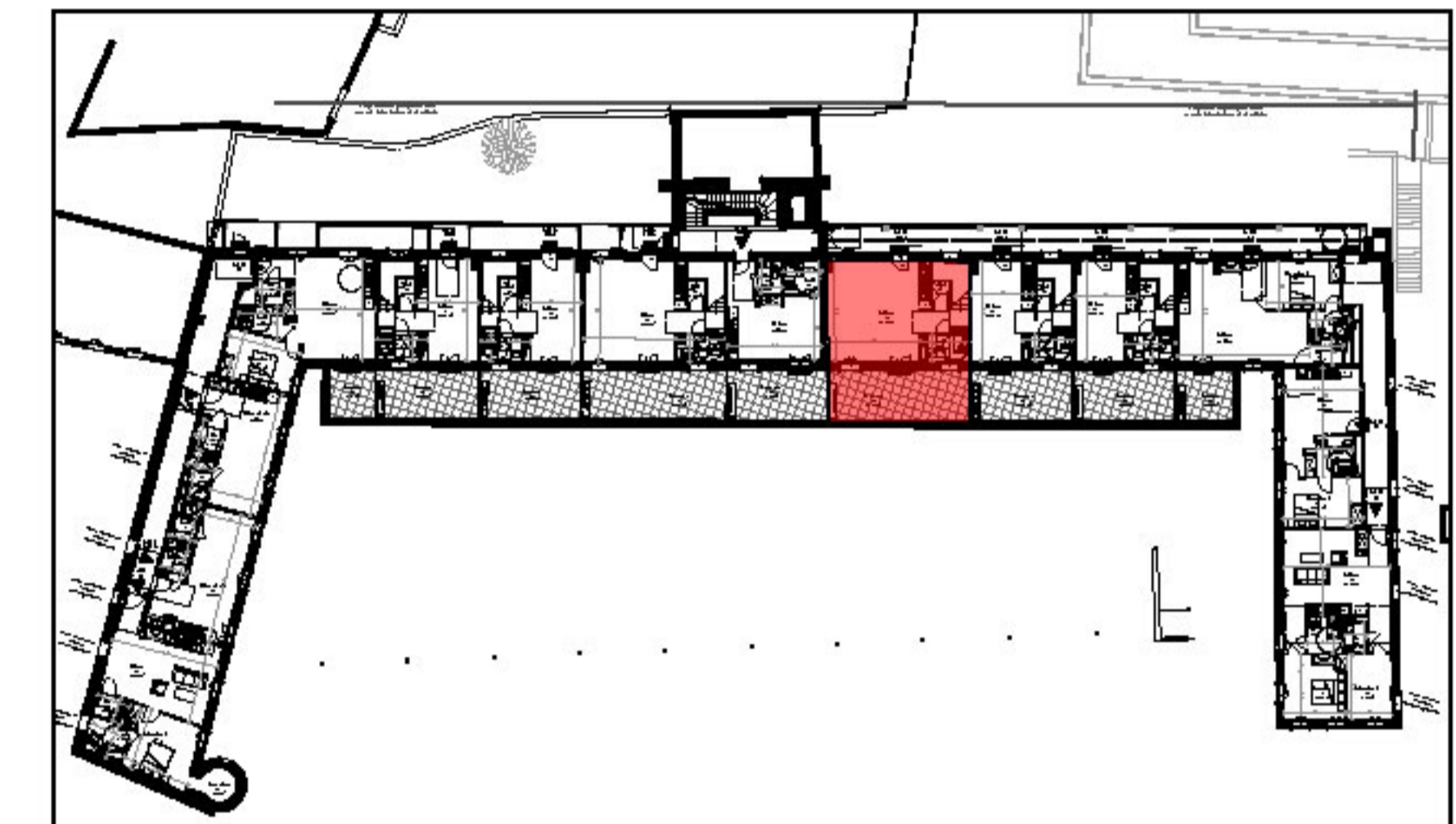
Nota : ce plan est susceptible d'être légèrement modifié en fonction des nécessités techniques de la réalisation en ce qui concerne les dimensions libres et les équipements. Les retombées, soffites, canalisations et radiateurs ne sont pas figurés.

Résidence  
**Le square Saint-Michel**  
13 rue Georges-Robert Vallée Le Havre 76600

**PIERRE DE SEINE**  
Groupe *Olyssée* Immobilier

22A cours Camille Claudel,  
76100 Rouen

Logement - Etage 1&2  
Type : T3 n°23



**Localisation :**

01_23	Espace	Surface habitable
23	Rgt	1,07
23	Sdd	3,99
23	Séjour	35,68
		<b>40,74 m²</b>

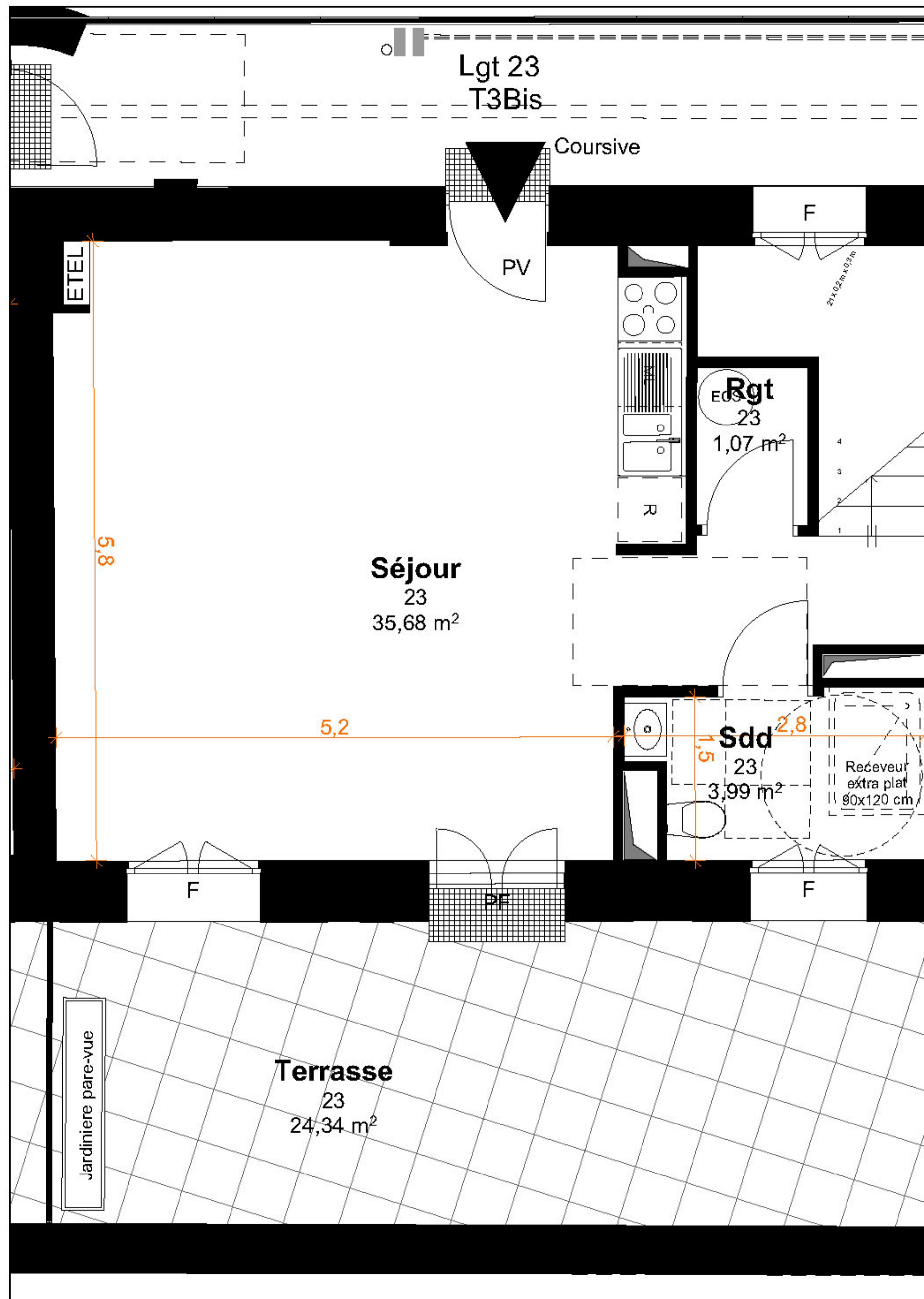
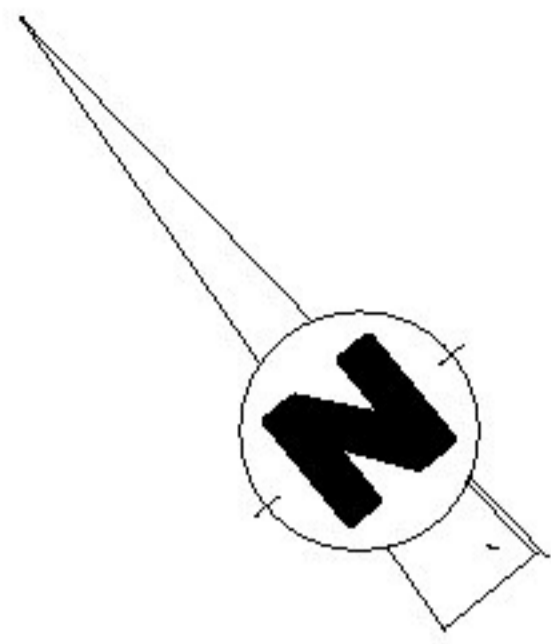
02_23	Espace	Surface habitable
23	Chambre 1	16,82
23	Chambre 2	9,80
23	DGT	1,10
23	Esp douche	4,79
23	Salon étage	5,66
		<b>38,17 m²</b>

**Total : 79.17 m²**

23	Espace extérieur	Surface
	Terrasse	24,34
		<b>24,34 m²</b>

Date: 15 12 2025

Proposition d'aménagement



Proposition d'aménagement

PL : placard  
F : fenêtre  
PF : porte fenêtre

Nota : ce plan est susceptible d'être légèrement modifié en fonction des nécessités techniques de la réalisation en ce qui concerne les dimensions libres et les équipements. Les retombées, soffites, canalisations et radiateurs ne sont pas figurés.

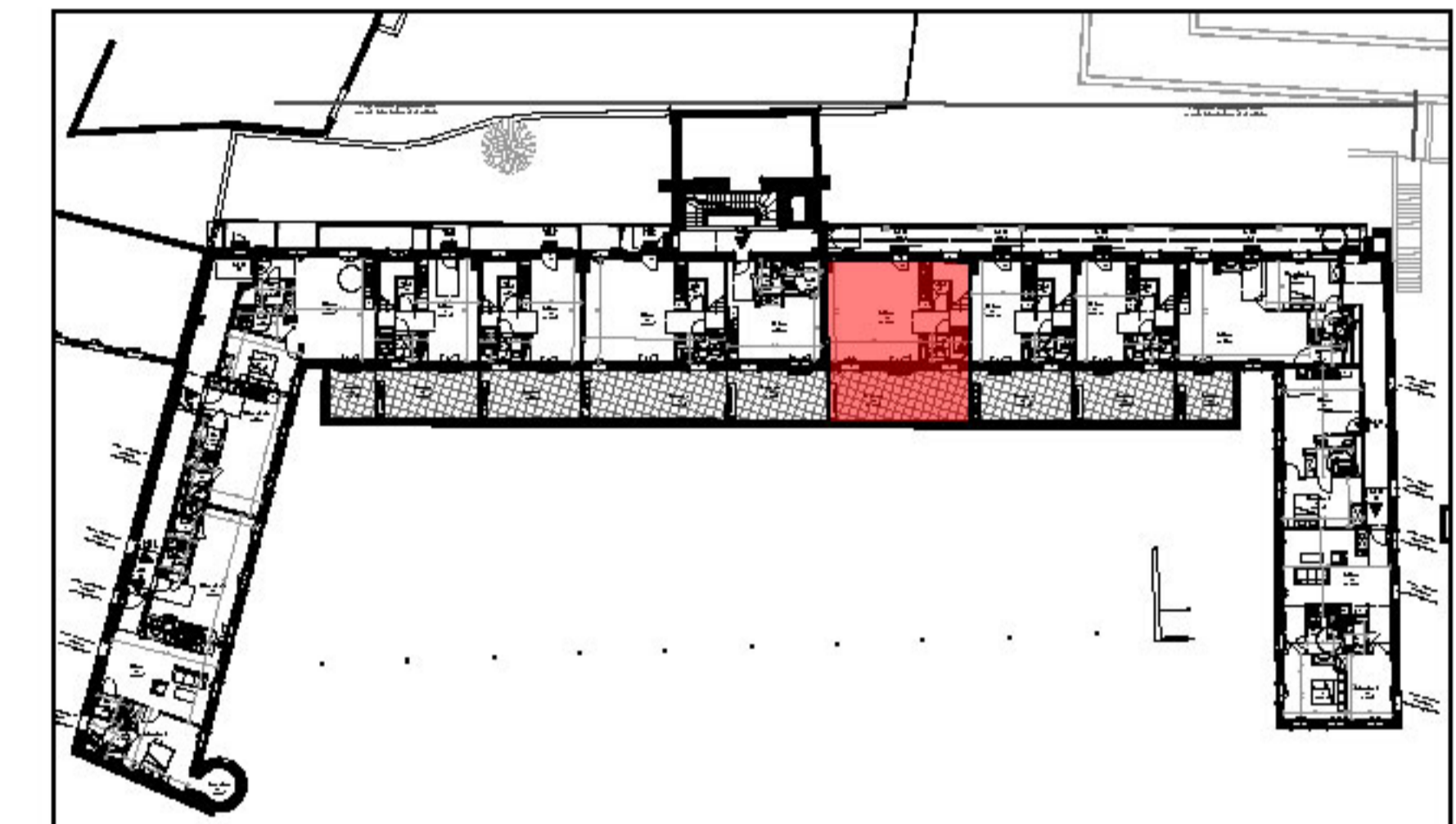
Résidence  
**Le square Saint-Michel**  
13 rue Georges-Robert Vallée Le Havre 76600

**PIERRE DE SEINE**  
Groupe *Olyssée* Immobilier

22A cours Camille Claudel,  
76100 Rouen

**Logement - Etage 1**

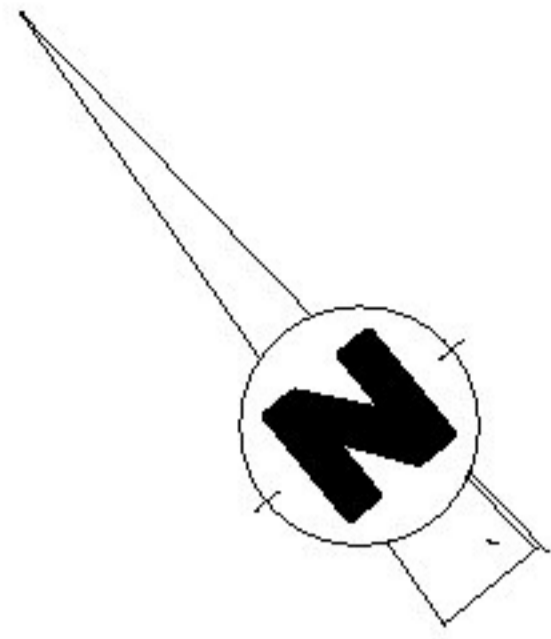
Type : T3 n°23



**Localisation :**

	01_23	Espace	Surface habitable
	23	Rgt	1,07
	23	Sdd	3,99
	23	Séjour	35,68
			<b>40,74 m²</b>
	02_23		
	23	Chambre 1	16,82
	23	Chambre 2	9,80
	23	DGT	1,10
	23	Esp douche	4,79
	23	Salon étage	5,66
			<b>38,17 m²</b>
			<b>Total : 79.17 m²</b>
		Espace extérieur	Surface
23		Terrasse	24,34
			<b>24,34 m²</b>

Date: 15 12 2025



Résidence  
**Le square Saint-Michel**  
 13 rue Georges-Robert Vallée Le Havre 76600

**PIERRE  
 DE SEINE**  
 Groupe *Odyssée* Immobilier

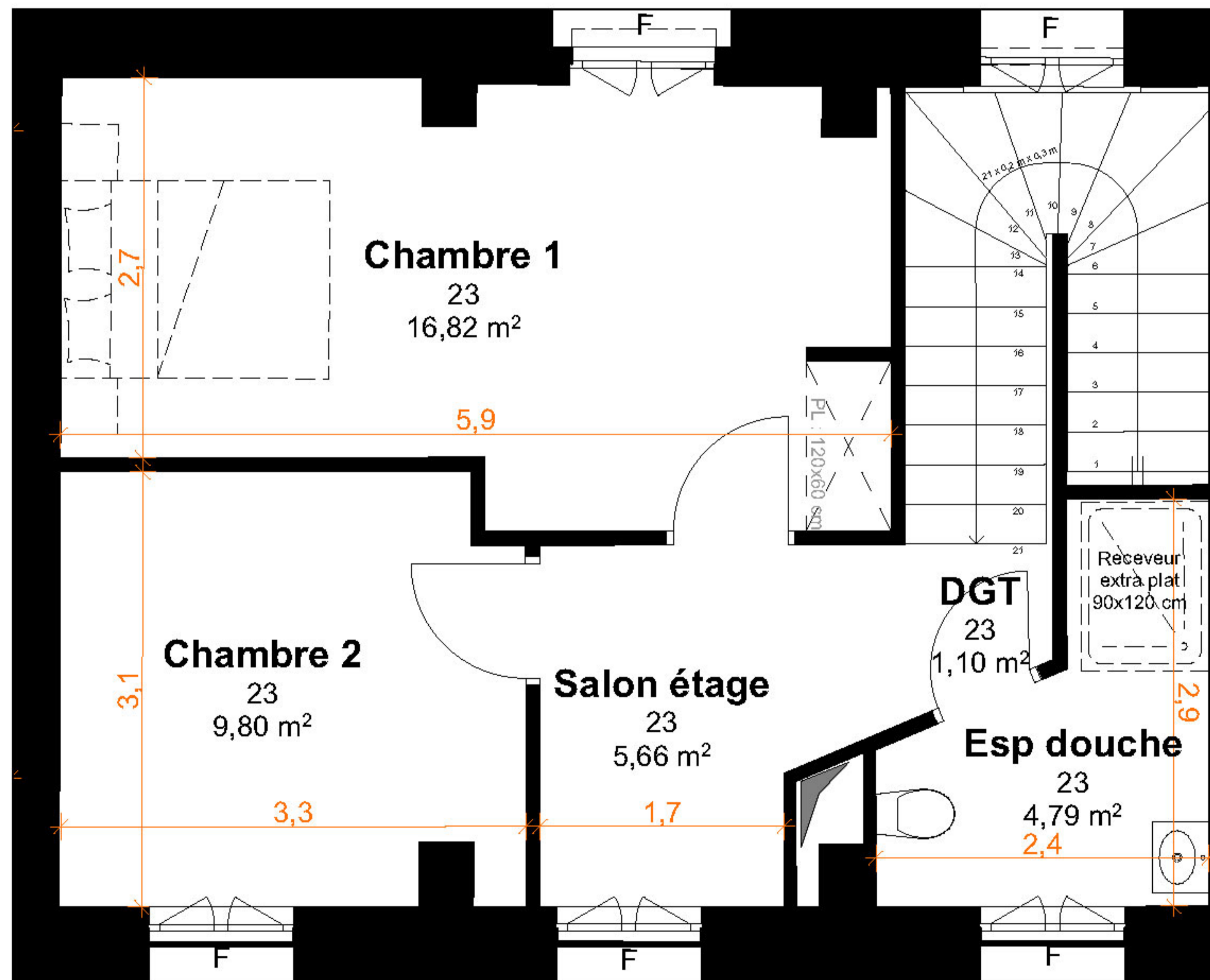
22A cours Camille Claudel,  
 76100 Rouen

Logement - Etage 2

Type : T3 n°23



Localisation :



Proposition d'aménagement

PL : placard  
 F : fenêtre  
 PF : porte fenêtre

Nota : ce plan est susceptible d'être légèrement modifié en fonction des nécessités techniques de la réalisation en ce qui concerne les dimensions libres et les équipements. Les retombées, soffites, canalisations et radiateurs ne sont pas figurés.

01_23	Espace	Surface habitable
23	Rgt	1,07
23	Sdd	3,99
23	Séjour	35,68
		<b>40,74 m<sup>2</sup></b>

02_23	Espace	Surface habitable
23	Chambre 1	16,82
23	Chambre 2	9,80
23	DGT	1,10
23	Esp douche	4,79
23	Salon étage	5,66
		<b>38,17 m<sup>2</sup></b>

**Total : 79.17 m<sup>2</sup>**

23	Espace extérieur	Surface
	Terrasse	24,34
		<b>24,34 m<sup>2</sup></b>

Date: 15 12 2025