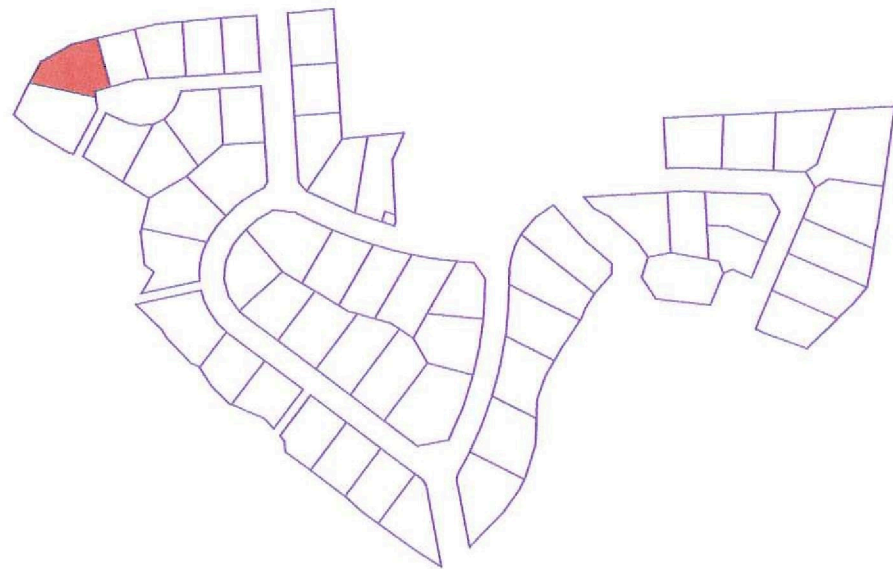


COMMUNE D'HERBIGNAC
"PRES DE RIGASSE"

LOT n° 5	Réalisé le : 04/04/2007	
	Cadastre : Section ZN n° 288	Surface Arpentée : 526 m²
Arrêté de lotir : N° LT 4407206 R 3004	Servitude Particulière :	OUI <input checked="" type="checkbox"/> NON <input type="checkbox"/>

PLAN DE SITUATION

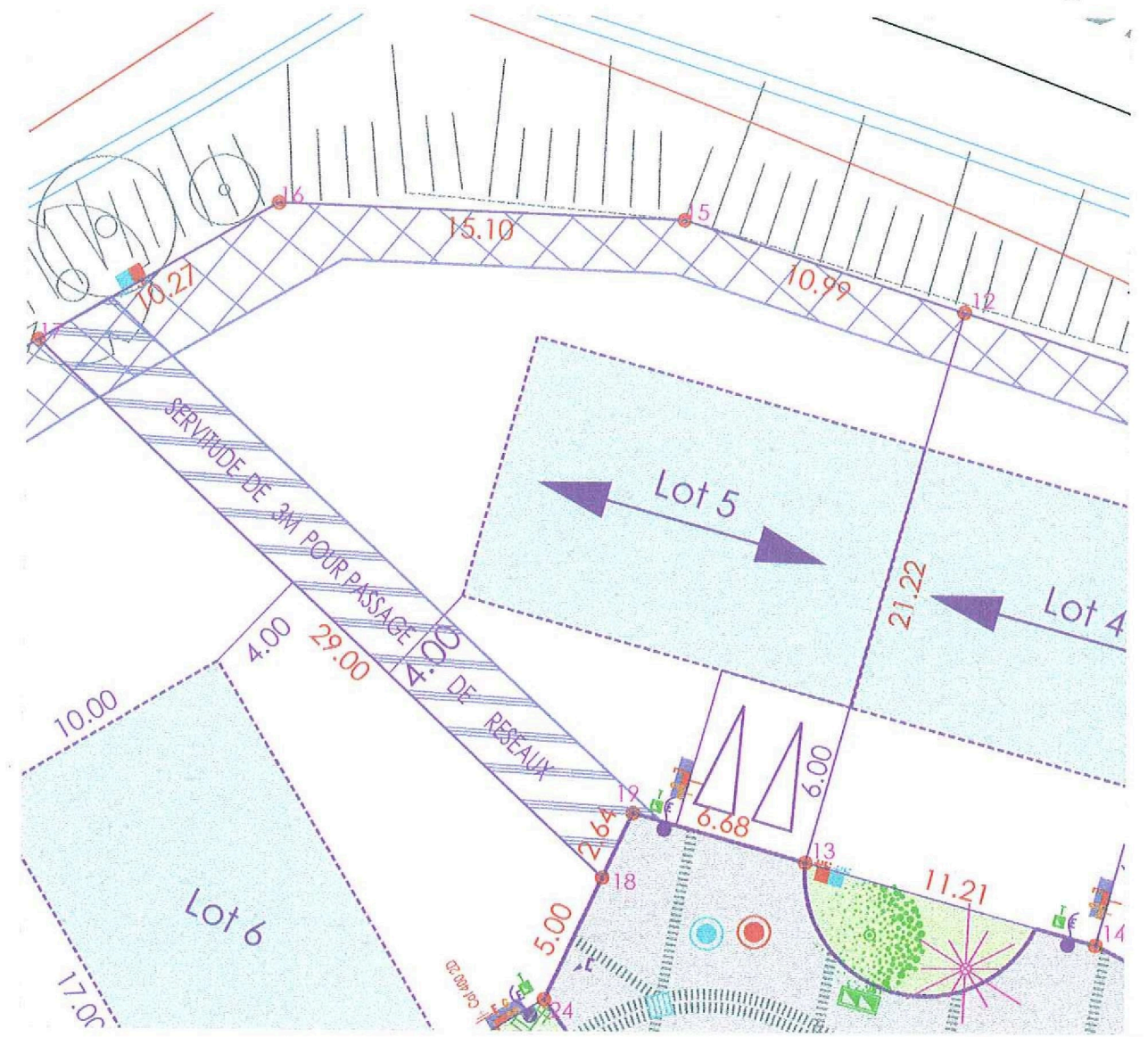


PLAN DE VENTE

AGE ATLANTIQUE GEOMETRES-EXPERTS
Etienne PRINCE Géomètre Expert DPLG
Immeuble HORTENSIA
BP N°3 - 55 avenue Lajarige 44500 LA BAULE
Téléphone : 02.40.42.78.40 Fax : 02.40.42.78.43
Permanence :
10 rue Louis Pasteur 44600 SAINT NAZAIRE
Téléphone : 02.40.66.00.04 Fax : 02.40.66.00.06

N°	Date	Nature de la Modification
A	10/09/07	Numérotation cadastrale
B	29/10/07	Plan de lot modifié en plan de vente mis à jour avec le plan D.C.E du Cabinet GREUZAT

Référence : 06.075



Echelle : 1 / 250

Nota : Les informations relatives au VRD sont indicatives (extraites du plan de projet). Elles ne pourront être confirmées qu'après réalisation des travaux. La superficie et les limites sont réelles et donc garanties.

LEGENDE

- Zone non aedificandi
- Zone constructible habitation principale
- Orientation des faitages des volumes principaux
- Parking privatif non-clos emplacement imposé
- Tampons E.U.
- Tampons E.P.
- Coffrets E.D.F.
- Coffrets E.D.F. (groupement)
- Coffrets G.D.F.
- Candélabres
- Branchements P.T.T.
- Branchements A.E.P. (groupements)
- Branchements A.E.P.
- Branchements E.P.
- Branchements E.U.
- Bomes O.G.E. avec sa numérotation

Lot 5
Liste des points:
12 15 16 17 18 19 13 12

N° Point	X	Y	Distance	Gisement
12	1048.84	1966.87	10.99 m	319.902
15	1038.39	1970.25	15.10 m	302.312
16	1023.30	1970.80	10.27 m	266.727
17	1014.40	1965.67	29.00 m	147.914
18	1035.57	1945.84	2.64 m	27.490
19	1036.67	1948.24	6.68 m	117.442
13	1043.10	1946.44	21.22 m	17.442
12	1048.84	1966.87		
SURFACE TOTALE:			526 m²	