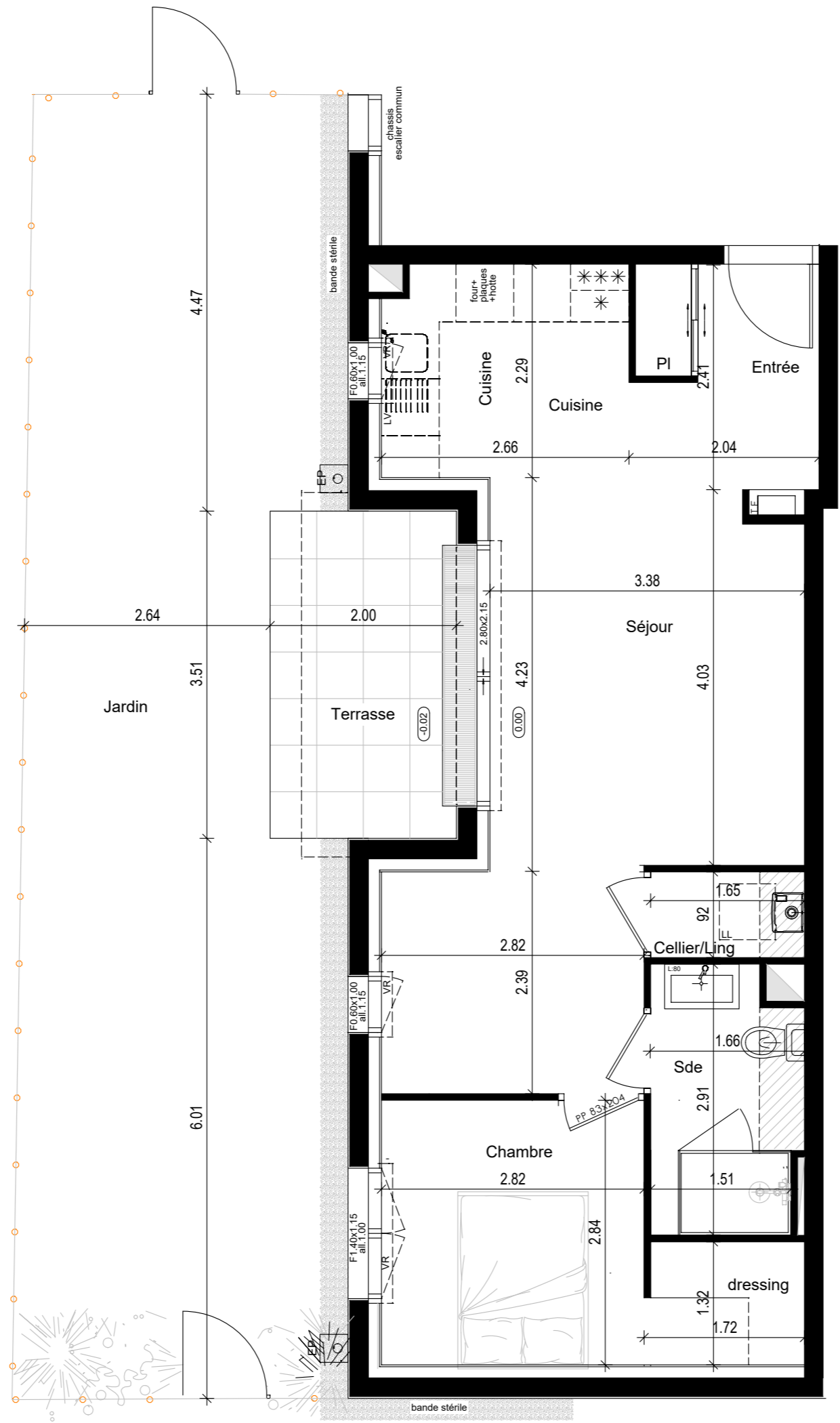
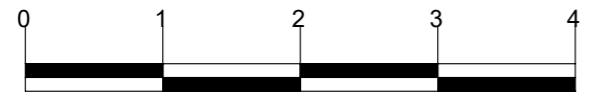
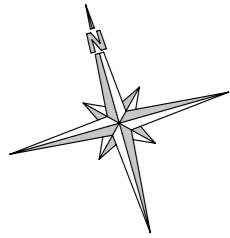
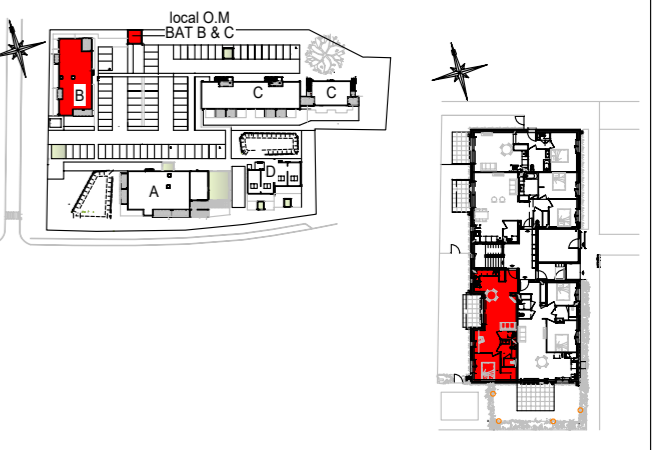


NOTA: Le présent plan est établi sur la base du dossier de réalisation et pourra subir des adaptations techniques, dimensionnelles et d'organisation, afin de répondre aux contraintes induites par les études détaillées d'exécution.
 Les poutres, poteaux, soffites et faux-plafonds n'apparaissent pas systématiquement sur le présent plan.
 Les éléments de mobilier, meubles et plan de travail ne sont placés qu'à titre indicatif.



- baie coulissante
- Fenêtre
- Fenêtre allège vitrée
- Volet roulant
- Tableau électrique



BATIMENT B	TYPE	NIVEAU
B02 NON PMR	T2	RDC

DESIGNATION DES PIECES	SURFACES HABITABLES
ENTREE / PL	3.40m ²
SEJOUR / CUISINE	27.80m ²
CHAMBRE / DRESSING	10.25m ²
SDE / WC	4.45m ²
CELLIER / LINGERIE	1.50m ²
TOTAL HABITABLE	47.40m²
ANNEXES:	
TERRASSE	7.00m ²
JARDIN	46.00m ²
TOTAL ANNEXES	53.00m²

PLAN DE VENTE INDICE G 07.03.23 10.03.2023

