



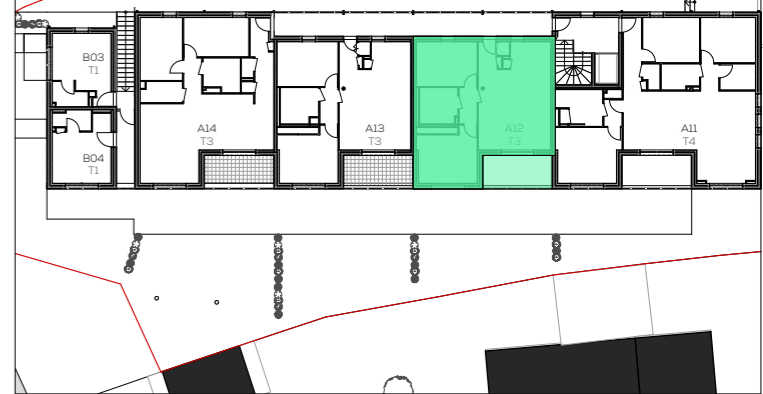
angle Douet Neuf & rue des plages Ploemeur 56270
12 logements collectifs



SEEMO

Une opération réalisée par
SCCV Ploemeur Douet Neuf
25 Place de l'église 56270 Ploemeur

Plan de repérage - 1er étage



APPARTEMENT A12 - T3

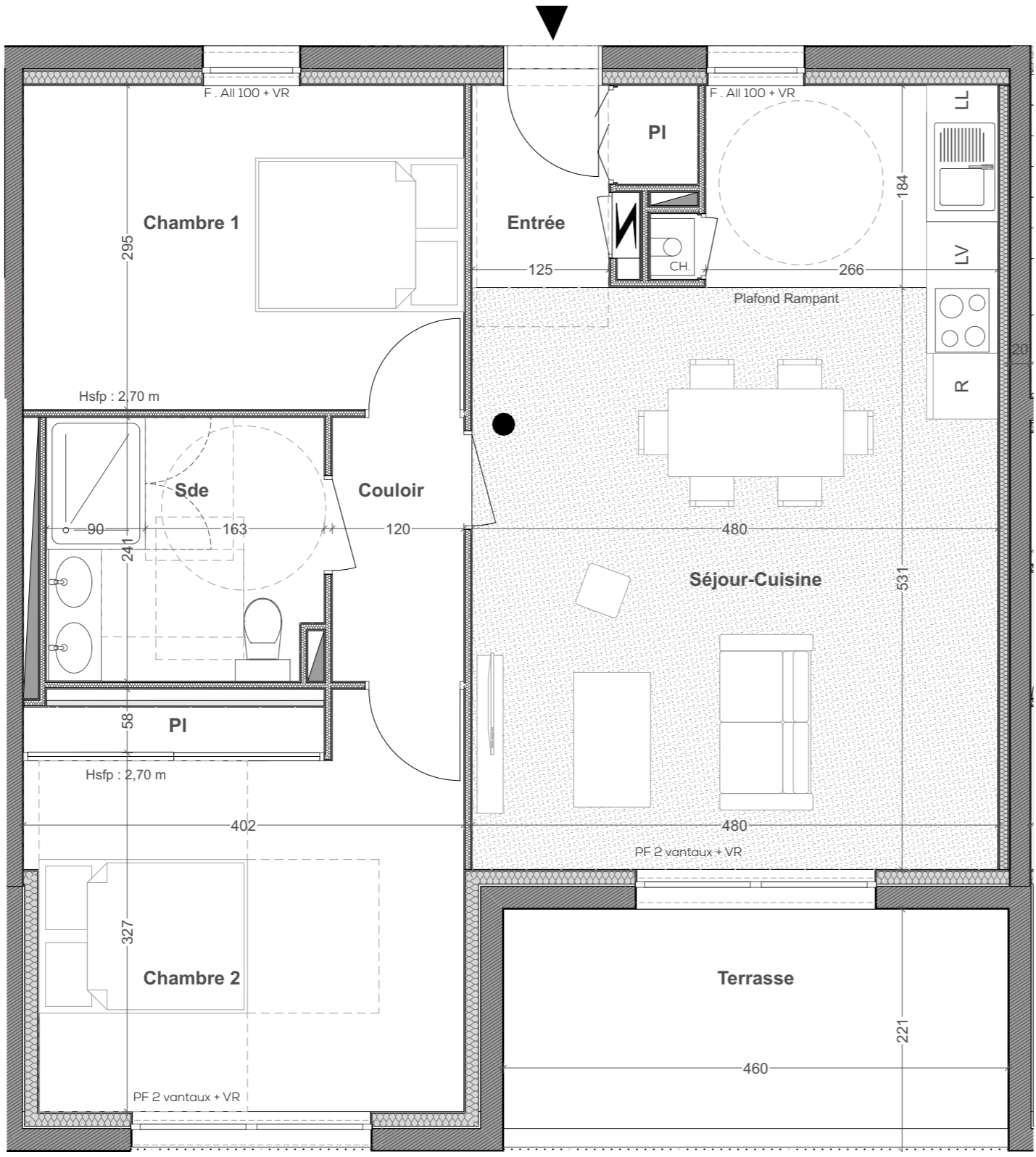
1:50

Surface habitable

Pièce	Surfaces
Entrée	2,4
Séjour-Cuisine	31,3
Chambre 1	11,9
Chambre 2	14,5
Couloir	2,9
Sde	6,0
Total	69,0 m²

Surfaces annexes

Pièce	Surfaces
Terrasse	10,2
Total	10,2 m²



- R : Réfrigérateur
- LL : Lave-Linge
- LV : Lave-vaisselle
- CH : Chaudière
- PL : Placard
- PF : Porte-fenêtre
- F : Fenêtre Oscillo-Battante
- VR : Volet-roulant
- Gaine technique



NOTA : En fonction des nécessités techniques de la réalisation, des modifications sont susceptibles d'être apportées à ce plan qui ne revêt, avant d'être annexé à l'acte authentique de vente, qu'un caractère informatif. Par ailleurs, les surfaces et les cotes indiquées (qu'elles soient dimensionnelles ou altimétriques) sont approximatives. Les soffites, faux plafonds, gaines sont susceptibles d'évoluer en situation et en nombre. Les canalisations, radiateurs, retombées, regards ne sont pas figurés. Des modifications mineurs ou des aménagements de détails nécessaires pour des raisons d'ordre technique ou administratif pourront être reportés sur les plans. Les éléments de cuisine sont représentés seulement à titre indicatif.